

www.kemmlit.de



KEMMLIT

SANITÄREINRICHTUNGEN
FÜR HÖCHSTE ANSPRÜCHE

CAMPING WIRTSCHAFT

Ausgabe 6/2015
Oktober/November

Fachmagazin für Camping-, Freizeit- und Wassersportunternehmer in Deutschland

HEUTE



Verband der
Campingplatz-Unternehmer
Niedersachsen/ Bremen e.V.



Verband für
Camping- und
Wohnmobiltourismus
im Land Brandenburg e.V.



MV CAMPINGLAND
Mecklenburg-Vorpommern




Camping VCSH
Schleswig-Holstein



Fachverband der
Freizeit- und
Campingunternehmer in NRW e.V.

STARK IM NORDEN – NORDDEUTSCHER CAMPINGTAG



MIT SICHERHEIT

STRAHLENDE GESICHTER!



NEU
Online-Shop:
www.espas.de

espas  [®]
SPIELGERÄTE & STADTMOBILIAR

espas® GmbH
Graf-Haeseler-Straße 7-11
D-34134 Kassel

Tel: +49 (0)561/574 63 90
Fax: +49 (0)561/574 63 99

info@espas.de
www.espas.de

NCT | Norddeutscher
Campingtag

1. – 2. Dezember 2015, Rostock-Warnemünde

Norddeutscher Campingtag

Wenn Veranstaltungen wie der „Bayerische Campingtag“ seit Jahren erfolgreich die Camping- und Freizeitunternehmer im Süden unserer Republik wie ein Magnet an zieht, wird es Zeit, im Norden ähnliches auf die Beine zu stellen. Also gibt es am 1. und 2. Dezember 2015 erstmalig den „Norddeutschen Campingtag“ in Rostock-Warnemünde.

Die sechs norddeutschen Landesverbände, in diesem Jahr unter der Federführung des „Verbandes für Camping und Wohnmobiltourismus in Mecklenburg-Vorpommern e.V.“, haben ein recht anspruchsvolles Programm zusammen gestellt. Fachvorträge und die Gelegenheit zu Diskussionsgesprächen werden neue Impulse wecken. Eine Fachausstellung von hohem Niveau gehört zum „Norddeutschen Campingtag“ wie das Salz zur Suppe. Die Gelegenheit mit Herstellern, Dienstleistern und Partnern der Campingwirtschaft in einen Dialoge zu treten, dürfte reges Interesse finden. Bisher haben sich 32 Aussteller zum „Norddeutschen Campingtag“ angemeldet. Diese Resonanz, auch seitens der Aussteller, zeigt die absolute Notwendigkeit einer solchen Veranstaltung im Norden unserer Republik.

Jetzt müssen Campingunternehmer den „Norddeutschen Campingtag“ mit Leben erfüllen. Aber wer zweifelt daran?

Ihr CWH-Team

EK Freizeit

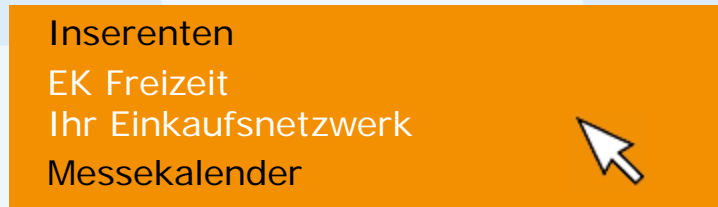
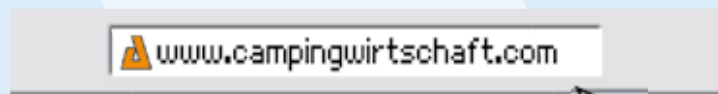
Ihr Einkaufsnetzwerk

EK Freizeit bündelt bundesweit die Bedarfsmengen von über 500 Mitgliedsbetrieben

- Sie sparen Geld und verbessern Ihre Kostenstruktur
- Freiwillige Rahmenvertragsnutzung
- Zusätzliche Bonusrückvergütung
- Sicherheit durch laufende Preisüberwachung und -optimierung
- Schnelle Reklamationsbearbeitung
- Kommunikation über das EK Freizeit-Extranet

EK Freizeit – Ihr Einkaufsnetzwerk für die Campingwirtschaft

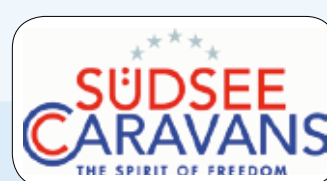
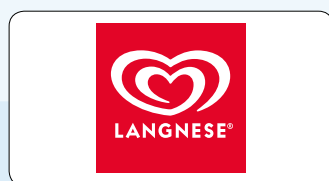
Kontakte die sich rechnen



Vertragspartner anklicken ...



Noch Fragen? Einfach E-Mail schicken.
kuschel@campingwirtschaft.com



EK Group GmbH · Kurfürstenallee 130 · 28211 Bremen
Tel.: 0421/ 20550-72 · Fax: 0421/ 20550-55 · www.ek-group.de

INHALT

Niederländische Botschafterin im Schwarzwald 6

Rahmenvertrag vor dem Abschluss 7

Norddeutscher Campingtag 9

10 Jahre Bayerischer Campingtag 12

Horeca & Freizeit 14

Camper und Platzbetreiber begeistert 16

Erfahrungsbericht vom Falkensteinsee 17

TaCSy-on the fly 18

Saunen und Staunen 26



» Seite 6



» Seite 7



» Seite 12



» Seite 16



» Seite 18



» Seite 26

» Elefantenrunde auf dem Caravan-Salon 2015

Am 1. September 2015 fand in Düsseldorf das Treffen der Vertreter von Industrie (CIVD), Handel (DCHV) und Campingplätzen (BVCD) statt. Für den CIVD nahm der neu gewählte Präsident Hermann Pfaff, für den DCHV Geschäftsführer Oliver Waidelich und für den BVCD Präsident Dr. Gunter Riechey und Vizepräsident Günter Ziegler teil. Es wurde die aktuelle Situation der verschiedenen Bereiche der Branche eingeschätzt.

Dr. Riechey betonte noch einmal, dass die sehr positive Entwicklung der touristischen Übernachtungen auf deutschen Campingplätzen seit über 12 Jahren auch Ausdruck eines ausgesprochenen guten Preis-Leistungs-Verhältnisses im europäischen Vergleich sei. Auf deutschen Campingplätzen hätte sich viel bewegt hinsichtlich der Anpassung an neue Gästewünsche, insbesondere in Bezug auf das stark wachsende Klientel der Wohnmobilisten und er bedauerte die negative Einschätzung der Campingplätze in Deutschland durch Hermann Pfaff in seiner Eröffnungsrede zum Cara-



Dr. Gunter Riechey



Hermann Pfaff



Günter Ziegler

van-Salon. Herr Pfaff begründete seine kritischen Sätze in der Rede damit, dass bei Besucherbefragungen des Caravan-Salons immer wieder negative Beurteilungen zu den Campingplätzen abgegeben würden und dass hier Einiges verbessert werden müsste.

Vom BVCD wurde eingewendet, dass man zwar für kritische Hinweise immer dankbar sei, aber auch ein Problem darin sehe, wenn in der Werbung nur Emotionen und nicht auch ein Stück Realität vermittelt würde. Das Wohnmobil oder der Caravan stehen bei der Urlaubsnutzung häufig eben nicht auf dem Felsen oder auf der Düne am

Meer – wie Anzeigen oder TV-Spots suggerieren, sondern auf einem Campingplatz oder Wohnmobilstellplatz. Emotionen seien in der Werbung wichtig, können aber auch zu Enttäuschungen führen. Es wurden vom BVCD ausdrücklich die Werbeanstrengungen des CIVD durch TV-Spots begrüßt und der Wunsch geäußert, an der stärkeren Vermarktung der Urlaubsform Camping bzw. Caravaning teilzunehmen. Caravaning wird erst mit der richtigen touristischen Infrastruktur zum reinen Urlaubsvergnügen. Industrie, Handel und Camping- bzw. Stellplätze haben es mit den gleichen Kunden bzw. der identi-

schon Gäste-Gruppe zu tun, die zufrieden gestellt werden will.

Alle Seiten betonten, dass es viele gemeinsame politische Themen gibt, bei denen man sich sinnvoll abstimmen sollte. Es wurde vereinbart, sich künftig regelmäßiger zu treffen. Der nächste Termin soll in Stuttgart auf der CMT 2016 stattfinden und mit konkreten Projektvorschlägen vorbereitet werden.

Information:

BVCD e.V.
10437 Berlin
Tel.: 030 33778320
Email: info@bvcd.de

Verstärkte Zusammenarbeit mit den Niederlanden

» Niederländische Botschafterin im Schwarzwald

Vertreter des Landesverbandes der Campingplatzunternehmer in Baden-Württemberg e. V. haben die Botschafterin des Königreichs der Niederlande Monique van Daalen beim Freizeitpark Camping Schüttehof in Horb empfangen. Die Botschafterin ist neben ihrer Delegation von Staatssekretär MdB Hans-Joachim Fuchtel begleitet worden, auf dessen Einladung der Besuch im Schwarzwald erfolgte.

Botschafterin van Daalen liegen die engen Bande, der Ausbau und die Pflege der guten Beziehungen zwischen



von links: Bürgermeister Jan Zeitler, LCBW-Vorsitzender Kurt Bonath, Botschafterin Monique van Daalen, 2. Vorsitzender LCBW Günter Ziegler, MdB Hans-Joachim Fuchtel, Campingplatzbetreiber Reinhold Kuch

den Niederlanden und Deutschland besonders am Herzen. Deutschland ist nicht nur wichtigster Handelspartner, sondern auch das beliebteste Reiseziel der Niederländer. Speziell im Campingtourismus bilden die Niederlande den größten ausländischen Quellmarkt für Baden-Württemberg. Das Campingland Baden-Württemberg konnte nach Angaben des Statistischen Landesamtes in Stuttgart im Jahr 2014 insgesamt 3,4 Millionen Übernachtungen und eine Zunahme um 5,4 Prozent verzeichnen. Die meisten ausländischen Campinggäste mit gut 403.000 Übernachtungen kamen dabei aus der „Campingnation Nummer eins“, den Niederlanden. Nach wie vor handelt es sich beim Schwarzwald um die beliebteste Campingdestination in Baden-Württemberg.

„Camping ist Kult!“ so Staatssekretär Fuchtel beim Rundgang über den Campingplatz.

Auch Kurt Bonath, 1. Vorsitzender des Landesverban-

des der Campingplatzunternehmer in Baden-Württemberg e. V. (LCBW), betonte, dass gute Beziehungen zwischen beiden Ländern wichtig sind. So besucht der LCBW diverse Messen in den Niederlanden, lässt die neugestaltete Internetseite www.camping-bw.de derzeit ins Niederländische übersetzen und führt im Herbst eine Studienreise für die Verbandsmitglieder nach Holland durch, wo unterschiedliche Campingplätze besichtigt werden.

Van Daalen, Fuchtel und Bonath bekräftigen, alles daran zu setzen, dass zukünftig noch mehr Gäste aus dem Norden ihren Campingurlaub im Süden Deutschlands verbringen.

Landesverband der Campingplatzunternehmer in Baden-Württemberg e. V.
- Geschäftsstelle -
78351 Bodman-Ludwigshafen
Tel. 07773-937519
www.camping-bw.de
info@camping-bw.de

» FINKOTA- Rahmenvertrag vor dem Abschluss

Originelle und vor allem preisgünstige Vermietungsobjekte sind in der Camping- und Freizeitbranche ein großes Thema. Deshalb freuen wir uns, Ihnen heute als Vor-



abinformation mitteilen zu können, dass wir uns mit Finkota®, www.campingfass.de, generell über den Abschluss eines Rahmenvertrages einigen konnten. Wir werden Sie informieren, sobald der Rahmenvertrag in allen Einzelhei-

ten unter www.ek-group.de mit Hilfe Ihrer persönlichen Logindaten einsehbar ist.

Information:

EK Group GmbH
Tel. 0421/20 55 072
Fax 0421 20 55 055

spielart GmbH

Präsentiert:
Gräserland!

NEU!



www.spielart-laucha.de

PROGRAMM

Gesamtmoderation: Michael Seidel, Schweriner Volkszeitung

Impulse zum Nachdenken, Querdenken und NEUDenken

Dienstag, 01. Dezember 15

- ab 08:00 Uhr Anreise und Anmeldung**
Zeit für Ausstellergespräche, Networking und Kaffee
- 10:00 Uhr Begrüßung und Grußworte**
Begrüßung durch Michael Seidel und Knuth Reuter / VCWMV
Grußwort eines politischen Vertreters
- Einführung: Camping und Caravaning im Kontext des Deutschlandtourismus**
Dirk Dunkelberg / Deutscher Tourismusverband e.V. (DTV)
- 10:50 Uhr Deutsche Campingplätze im internationalen Vergleich – Eine Bestandsaufnahme auf Basis der ADAC-Klassifikation**
Stefan Thurn / ADAC e.V.
- 11:30 Uhr Camping und Medical Wellness**
Walter Jankowski / Deutscher Medical Wellness Verband e.V.
- 12:00 Uhr Branchenexkurs DEHOGA**
Guido Zölllick / Deutscher Hotel- und Gaststättenverband e.V.
- 12:30 Uhr Mittagspause:** Zeit für Ausstellergespräche, Networking
- 14:00 Uhr Campingtourismus – Entwicklung und Perspektiven**
Mika Fischer / NIT- Institut für Tourismus- und Bäderforschung in Nordeuropa GmbH
- 14:45 Uhr Podiumsdiskussion „Bedeutung des Campingtourismus in Deutschland“**
PODIUMSGÄSTE: Dr. Gunter Riechey / BVCD, Dirk Dunkelberg / DTV, Bernd Fischer / Tourismusverband Mecklenburg-Vorpommern e.V., Dr. Catrin Homp / Tourismusverband Schleswig-Holstein e.V., Dieter Hütte / TMB Tourismus-Marketing Brandenburg GmbH, Stefan Thurn / ADAC e.V.
MODERATION: Michael Seidel
- 16:15 Uhr Kaffeepause:** Zeit für Ausstellergespräche, Networking und Kaffee
- 17:00 Uhr Impulsvortrag: Erfinden Sie Ihren „Laden“ neu – und verlassen Sie den Wettbewerb!**
Jürgen Krenzer, krenzers rhön
- 18:00 Uhr Schlussworte** zum 1. Tag
- 18:00 - 20:00 Uhr Zeit für Ausstellergespräche**
- 18:30 Uhr Vernetzung von Jungunternehmern**
Malte Riechey / Camping- und Ferienpark Wulfener Hals
- ab 20:00 Uhr Abendveranstaltung**

Mittwoch, 02. Dezember 15

- 08:30 Uhr Einlass**
Zeit für Ausstellergespräche, Networking und Kaffee
- 09:30 Uhr Begrüßung**
Reiseportal FREEONTOUR
Francis von de Waarsburg / Caravaning Customer Connect GmbH
- 10:30 Uhr Kaffeepause:** Zeit für Ausstellergespräche, Networking
- 11:00 Uhr Mehr Erfolg im Internet – 11 Trends & Tipps für die Campingwirtschaft**
Jan Hoffmann / TMB Tourismus-Marketing Brandenburg GmbH und Carsten Pescht / Tourismusverband Mecklenburg-Vorpommern e.V.
- 12:30 Uhr Zusammenfassung und Verabschiedung**
- 13:00 - 20:00 Uhr Zeit für Ausstellergespräche, Networking**
- ab 14:00 Uhr Mitgliederversammlung (VCWMV) und weitere Mitgliedertreffen vor Ort**

Änderungen vorbehalten. Programmaktualisierungen unter www.norddeutscher-campingtag.de/programm.

» Norddeutscher Campingtag 2015 in Rostock-Warnemünde

Mit verschiedenen Fachvorträgen, anregenden Impulsreferaten, Diskussionsrunden zu aktuellen Branchenthemen und einer Fachausstellung bietet der erste Norddeutsche Campingtag 2015 für Campingunternehmer und -interessierte eine geeignete Plattform für einen lebhaften Austausch. Die Veranstaltung findet am 1. und 2. Dezember in Rostock-Warnemünde statt. Ziel ist es, den Dialog mit Experten und Kollegen zu fördern, gemeinsam Ideen zu entwickeln und neue Impulse zu bekommen. Die Veranstaltung wird vom Verband für Camping- und Wohnmobiltourismus in Mecklenburg-Vorpommern e.V. (VCWMV) in Zusammenarbeit mit den Landesver-

bänden der Campingplatzunternehmer Schleswig-Holstein (VCSH), Niedersachsen (VCN), Berlin-Brandenburg (VCB), Nordrhein-Westfalen (FFC) und Sachsen-Anhalt (VCS-A) durchgeführt. Die Tagung findet im maritimen Ambiente Mecklenburg-Vorpommerns statt. „Wir sind stolz, die Gastgeber des ersten Norddeutschen Campingtags sein zu dürfen“, so der erste Vorsitzende des VCWMV, Knuth Reuter. „Eine Kooperation der Bundesländer stärkt den Zusammenhalt der Verbände und potenziert zudem die Leistungsfähigkeit der Campingwirtschaft, da ein Austausch für alle Beteiligten von Vorteil ist.“ Der NCT wird künftig rotierend in den anderen norddeutschen Bundeslän-

dern ausgetragen.

Schwerpunkte der Tagung

Fachbesucher freuen sich auf ein spannendes Programm sowie die Gelegenheit zum Dialog unter neuen und alten Kollegen. „Impulse zum Nachdenken, Querdenken und NEUdenken“ – lautet das übergreifende Motto der Veranstaltung. Schwerpunkte der Vorträge, die zum Nachdenken animieren, sind dabei die Themen „Entwicklung und Potenziale im Campingtourismus“ sowie „Zielgruppen verstehen“. Im Rahmen einer Podiumsdiskussion wird die Bedeutung des Campingtourismus in Deutschland diskutiert. Hervorzuheben sind zudem die Vorträge zum Thema

„Camping und Medical Wellness“ von Walter Jankowski vom Deutschen Medical Wellness Verband e.V. sowie ein Branchenexkurs von Guido Zöllick, dem stellvertretenden Präsidenten des Deutschen Hotel- und Gaststättenverbandes e.V. In seinem Vortrag berichtet er über Entwicklungen der Hotel- und Gaststättenbranche und gemeinsame Schnittpunkte mit der Campingwirtschaft. Des Weiteren dreht es sich während des Norddeutschen Campingtages um innovative Ideen, Neufindung und Platzierung im Campingsektor sowie Online-Marketing-Trends und -Tipps für die Campingwirtschaft

Veranstaltungsablauf



HOLZWURM

HOLZWURM GmbH, Alte Weinberge 21
14776 Brandenburg a. d. Havel / Germany
Tel.: +49 03381 / 2614 - 14 • Fax: - 44
E-Mail: holzwurm@spielgeraeteprof.de
www.spielgeraeteprof.de

Die Märchenhäuser sind Spielhäuser, in denen man auch gut übernachten kann.



Haus „Bosi“ und Haus „Fee“



Leiter & Kletternetz oder Rutsche



Märchenhäuser
Bostalsee



Vermietmodelle nach Maß geschneidert



Ortsveränderliche
Mobilheime
mit **höchster Qualität**
dank unserer
modernen Fabrik



**Der Fantasie ist
keine Grenze gesetzt**

**Beratung, Planung
und Herstellung
aus einer Hand**

Tel. 0031-5 29 48 89 00
www.arcabo.de
Nieuwleusen (NL)

Für Teilnehmer, die sich entschließen, bereits am 30. November 2015 anzureisen, wird der Vorabend der Veranstaltung unter dem Motto „Netzwerken für Frühangeinste“ stehen. Im Rahmen einer gemeinsamen Aktivität können sich die Teilnehmer bereits vor dem offiziellen Veranstaltungsstart austauschen.

Das Tagungsprogramm beginnt am 1. Dezember 2015

um 10:00 Uhr. Nach verschiedenen Fachvorträgen findet am späten Nachmittag ein Treffen zur Vernetzung von Jungunternehmern statt, das dem Unternehmensnachwuchs die Möglichkeit bietet, sich kennenzulernen und über relevante Themen zu diskutieren. Der Tag mündet schließlich in einer unterhaltsamen Abendveranstaltung. Der zweite Veranstaltungstag beginnt

um 9:30 Uhr mit weiteren Fachvorträgen und endet gegen 12:30 Uhr. Am Nachmittag finden Mitgliedertreffen mehrerer Verbände statt.

Information:

www.norddeutscher-campingtag.de.

Fachausstellung

An beiden Veranstaltungstagen besteht die Möglichkeit im Rahmen einer be-

gleitenden Fachausstellung, mit verschiedenen Partnern, Herstellern und Dienstleistern der Campingwirtschaft

in einen Dialog zu treten. Folgende Firmen und Institutionen stellen vor Ort aus:

ART and SOURCE GmbH · CAME Deutschland GmbH · Camper Clean Tebartz & Butterweck GbR · CAMPTEC, Ceitec, CompuSoft · Cynox-Weinert Engineering GmbH · DEIZ-Composite GmbH & Co. KG · EMC Berlin UG · Event-Partner: ECOCAMPING e.V. · Erdmann Edv Service · Finkota · Fritz Berger GmbH · GeoTop Vermessungs- und Ingenieurbüro Berger · GHK-DOMO GmbH · Hütten + Tesch Versicherungsmakler GbR · Infga GmbH · Ingenieurbüro Arbeitsschutz-Maximus · KRÜGER SYSTEME · Mategra GmbH · easycamp · Miele Professional · NATURWAGEN & Logdes · Prowi GmbH · RBPR Ralph Binder Public Relations · Sanicus GmbH · S.O.F.A. GmbH · SIK-Holzgestaltungs GmbH · SOLEADO · TET Hygiene Vertrieb · TREFON electronic GmbH · Tyczka Totalgaz GmbH · W. ARNOLD GmbH · Waipol Ferienchalets und weitere.

» VCSR – ein starker Landesverband

Der VCSR (Verband der Campingplatzunternehmer Rheinland-Pfalz und Saarland e.V.) feiert in diesem Jahr sein 25-jähriges Bestehen. Dazu wird am 18. und 19. November 2015 eine Jubiläumsveranstaltung im Hotel Hochwiesmühle in Bexbach stattfinden.

Während der Jahreshauptversammlung des Verbandes der Campingplatzhalter in Deutschland e.V. (VCD) am 14. März 1989 wurde beschlossen, dass der Landesverband Rheinland-Pfalz und Saarland ab 1. Januar 1990 seine Selbstständigkeit erhält. Zum 1. Vorsitzenden wurde damals Herr Günter Frommen, zum 1. Stellvertreter Herr Walter Hetsch und zum 2. Stellvertreter/Schriftführer Herr Peter Eichers gewählt.

Seit nunmehr 25 Jahren vertritt der VCSR die Interessen der Campingbranche bei Verbänden und Vereinen von Industrie, Wirtschaft, Touristik



Der amtierende Vorstand im Jubiläumsjahr. Von links: C. Kopper, M. Graf, H. Christ, M. Hermsen, G. Becker, B. Koch-Geib, J. Omlor, M. Jungfleisch, E. van Dongen – es fehlt: S. Nothof

und auf politischer Ebene bei Städten, Gemeinden bis hin zur Landesregierung in Rheinland-Pfalz und im Saarland. Weitere Schwerpunkte sind die gemeinsame Werbung sowie Fortbildungsveranstaltungen für Mitglieder. Ein starker Landesverband ist für die Campingbranche unverzichtbar.

Bei der Jubiläumsveranstaltung werden neben zahlrei-

chen Ausstellern rund um die Campingwirtschaft auch einige hochkarätige Referenten vertreten sein.

Höhepunkt des zweiten Tages bildet die Urkundenübergabe mit entsprechenden Sternen der diesjährigen Klassifizierungsaktion. Aktuell sind in Rheinland-Pfalz und im Saarland 49 Campingplätze nach den Richtlinien des BVCD/DTV klassifiziert.

» European Camping Congress Essen feiert kleines Jubiläum



Bereits zum fünften Mal stehen aktuelle Themen der Campingwirtschaft im Fokus des European Camping Congress (ECC) am 24. Februar 2016 in der Messe Essen. Das Format wurde verfeinert, um noch mehr Campingunternehmen die Möglichkeit zur Teilnahme zu geben. Kürzere Wege und ein noch attraktiverer Veranstaltungsrahmen werden durch die Integration in die Reise + Camping gegeben sein. Der ECC versteht sich als Branchentag der Campingwirtschaft. Experten diskutieren über wichtige Entwicklungen und Trends des Campingtourismus. Die einzelnen Kongressblöcke beleuchten die Trend-Themen Glamping und Mietobjekte sowie Unternehmensnachfolge. Abschließend wird wieder ein Impulsvortrag die Besucher mit der Kunst der Mentalmagie verblüffen und den Tag ausklingen lassen.

Umfassendes Branchenforum

Der ECC findet parallel zur Publikumsmesse Reise + Camping statt, die bis zum 28. Februar so viele Campingplatzunternehmer als Aussteller bietet wie keine andere deutsche Messe. 2016 wird der Kongress erstmals in die Messehalle

5 integriert. Die Verlagerung und der Beginn um 14 Uhr ermöglichen den Ausstellern flexibel und zeitsparend zwischen Stand und Kongress zu wechseln. Darüber hinaus haben die übrigen Teilnehmer des Kongresses nun noch besser Gelegenheit, sich auf der Reise + Camping über das große Angebot zu informieren. Speziell für Campingplatzbetreiber interessante Produkte wie etwa Mobilheime, Ver- und Entsorgungsanlagen oder Dienstleistungen finden sich in unmittelbarer Nähe zum Kongress. Die Aussteller haben die Möglichkeit, entweder einen Stand für den Tag des Kongresses oder die gesamte Messelaufzeit der Reise + Camping zu buchen.

Preisverleihung Bestandteil des Tags der Campingwirtschaft

Der Bundesverband der Campingwirtschaft BVCD nimmt den Branchentag der Campingwirtschaft traditionell zum Anlass für die Verleihung des BVCD-Camping-Star. Der BVCD-Camping-Star ehrt besondere Verdienste um die Campingwirtschaft.

Information:
www.campingcongress.de

15%
Rabatt auf
Betttextilien

Komfortable Betttextilien
für gut erholte Gäste

wecoviservice.com

wecovi
SERVICE

Wecovi GmbH | T: 02822 688 46 | E: sales-de@wecovi.com

EUROPEAN
CAMPING
CONGRESS
ESSEN
24.02.2016

REISE 
+ CAMPING
24.02.-28.02.2016



JETZT ANMELDEN FÜR DAS
STARKE DOPPEL
IM FRÜHJAHR!

Anmelden unter:
www.reise-camping.de
www.campingcongress.de

oder eine E-Mail an:
campingcongress@messe-essen.de
urlaubswelt@messe-essen.de

European Camping
Congress jetzt in Halle 5

In Kooperation mit



MESSE
ESSEN

» 10 Jahre „Bayerischer Campingtag“

Der 10. Bayerische Campingtag International lädt von Dienstag, 10., bis Mittwoch, 11. November 2015, alle interessierten Besucher ein, ins Fränkische Bad Windsheim zu kommen. Unter dem Motto „Verantwortung durch Innovation – Neue Wege zum Gast!“ startet die bewährte Veranstaltung, die inzwischen zu den wichtigsten Terminen der Campingbranche in Europa zählt, mit weiteren neuen Partnern, ideenreichen Themen und einer umfangreichen Fachausstellung in ihre zehnte Runde.

Gleich vier weitere Dachverbände der internationalen Campingwirtschaft unterstützen die Veranstaltung dieses Jahr als neue Partner und empfehlen sie ihren Mitgliedern: die Campingunternehmerverbände aus Kroatien (KUH), Tirol, Rheinland-Pfalz und Saarland (VCRS) und Thüringen (VCT). Mit dabei sind auch weiterhin die langjährigen Partner aus Baden-Württemberg (LCBW), Südtirol (VCS) und Sachsen (VCS). Diese mittlerweile breite internationale Anerkennung der Veranstaltung freut Georg Spätling, der den Bayerischen Campingtag als Treffpunkt der Campingwirtschaft ins Leben rief, ganz besonders. „Es ist wirklich



schön, eine solche Idee Jahr für Jahr wachsen zu sehen und dadurch den Austausch zwischen Campingunternehmen, den Ausstellern und Experten aus Europa nach vorne zu bringen“, schwärmt Spätling.

Ein vielseitiges Rahmenprogramm und rund 45 Aussteller für die Campingbranche sorgen dafür, dass alle auf ihre Kosten kommen: ganz besonders Campingunternehmer, aber auch Gemeindevertreter und Unternehmen, die einen Campingplatz oder Wohnmobilstellplatz betreiben, planen oder umbauen. Denn die Bandbreite

an Ausstellern ist beachtlich, so dass sich für fast jedes campingspezifische Anliegen mindestens eine Firma mit entsprechenden Angeboten findet: Mietunterkünfte, Elektrotechnik, Schrankensysteme, Ver- und Entsorgungslösungen, Buchungssoftware, Sport- und Spielgeräte, Animation, Sanitärbedarf, Vermarktungsplattformen, Werbung, Reinigungsmittel, Immobilienmakler, Shoplösungen, Ingenieurbüros, Beratungsunternehmen und vieles mehr. Das inhaltliche Programm startet bereits am Dienstagnachmittag mit einem Im-

pulsforum „Einer für alle – alle für einen?!“. Auf Gruppen spezialisierte Experten und Unternehmer werden beleuchten, wie durch besondere Angebote attraktive Gruppen wie Vereine, Schulklassen oder Entschleunigung suchende Manager auf Campingplätze gelockt werden können. Dadurch besteht die Chance zur besseren Auslastung von Nebensaisonzeiten.

Im Anschluss folgt das ECO-CAMPING-Netzwerktreffen in Form eines Barcamps (offener Workshop, bei dem die Teilnehmer Inhalte und Ablauf der Veranstaltung selbst



CAMP
CARD
SYSTEM

CAMP
CONTROL
SYSTEM



Bargeldloses Kartensystem auf Campingplätzen und Marinas für:

- Schrankensteuerungen
- Zutrittskontrollen
- Waschmaschinen
- Duschen
- Bezahlterminals
- Stromverteilerschränke



Zählerfernauslesung und Steckdosenfernabschaltung mit Verbrauchsabrechnung

- Über Funk oder Kabel
- Faire verbrauchsgenaue Abrechnung statt Pauschale
- Kosten- und Zeitersparnis
- Fördert Energiebewusstsein

Cynox • Weinert Engineering GmbH • An den Kolonaten 27 • D-26160 Bad Zwischenahn
Tel.: 0 44 86/ 940 49 • Fax: 0 44 86/ 940 39 • info@cynox.de • www.cynox.de

entwickeln). Daran können alle Interessierten teilnehmen. Als Tagesabschluss bietet der Unternehmer- und Ausstellerstammtisch Gelegenheit zum intensiven Gedankenaustausch.

Die Hauptveranstaltung am Mittwoch bietet den bewährten Mix aus Fachausstellung und Vortragsprogramm, dazu ausreichend Pausen für den Erfahrungsaustausch. Dem Ereignis angemessen wurde auch die Politik eingeladen, zum Beispiel die Bayerische Staatsministerin für Umwelt- und Verbraucherschutz Ulrike Scharf, aber auch Vertreter des Bayerischen Wirtschaftsministeriums. Dr. Gunter Riechey, Präsident des Bundesverbandes der Campingwirtschaft in Deutschland (BVCD) überbringt die Jubiläumsgrüße der bundesdeutschen Campingbranche.

Innovative Sichtweisen und Angebote

Entsprechend dem Motto des Bayerischen Campingtags geht es bei den Vorträgen um die Verantwortung der Branche, durch innovative Sichtweisen und Angebote neue Wege zu neuen Gästen zu entwickeln.

Auch wenn sich Wintercamping bei eingefleischten Freilufttouristen bereits großer Beliebtheit erfreut, steckt in dieser faszinierenden Form des Urlaubs noch viel Potenzial. Wie das Thema professionell nach vorne gebracht werden kann, erläutert Fabienne Foss, die bei der Bay-

ern Tourismus Marketing GmbH als Themenmanagerin eigens für das Thema Camping zuständig ist. Sie stellt die neue Film- und Onlinekampagne zum Thema Wintercamping in Bayern vor. Dass sich Exklusivität und Nachhaltigkeit befruchten können, davon ist ECOCAMPING Geschäftsführer Wolfgang Pfrommer überzeugt. Er zeigt in seinem Beitrag auf, wie sich Glamping und andere Mietangebote mit dem Schutz bedrohter Tiere und Pflanzen verbinden lassen.

Mit Spannung erwartet wird der zweite Teil des Forschungsberichts von Prof. Dr. Heinrich Lang zur Frage, ob vermietbare Einheiten auf Campingplätzen der Branche insgesamt nützen. Während die Hersteller von Freizeitfahrzeugen Einbußen durch die neuen Mietangebote befürchten, deutete bereits die erste Studie im letzten Jahr darauf hin, dass hierdurch viele Neucamper gewonnen werden können, die sich später auch den Kauf einer eigenen Campingausrüstung vorstellen können. Die zweite Studie wird zeigen, wo die Reise hingehen kann.

Ein Boom der letzten Jahre ist der Radtourismus, wobei die heutigen Radler häufig über ein gehobenes Einkommen verfügen und sich nach einem Tag auf dem Edel-Bike gerne etwas Luxus gönnen. Was Campingplätze tun können, um den Ansprüchen von Radtouristen gerecht zu werden, zeigt Anja Wendling,

stellvertretende Geschäftsführerin der Rheinland-Pfalz Tourismus GmbH und Vorsitzende des Camping- und Caravaning Ausschusses des Deutschen Tourismus Verbands auf. Radtourismus ist eines ihrer beruflichen Spezialthemen, sie ist aber auch in ihrer Freizeit aktive Radsportlerin.

„Rail & Camp“ - hinter dieser auf dem Bayerischen Campingtag international erstmals ausführlich präsentierten Idee verbirgt sich die Frage, wie durch Kooperationen mit Verkehrsunternehmen wie der Bahn oder Fernbusanbietern neue Gästegruppen auf die „Campingschiene“ gesetzt werden können. Als erster Campingreiseveranstalter hat Vacanceselect „Rail & Camp“-Angebote ins Programm genommen. Klaus Schneider, Deutschland-Chef der Gruppe, wird von seinen Erfahrungen berichten und wertvolle Tipps zur Erschließung dieses neuen Marktes geben.

Stefan Thurn, Chefredakteur des ADAC Camping- und Caravaningführers, wird kurz vor Ende der Veranstaltung nochmals für einen Adrenalinschub sorgen, wenn er sich als Querdenker kritisch mit dem Thema Glamping zwischen Worthülse und echter Innovation auseinandersetzt. Dabei wird er investitionsfreudigen Campingunternehmen wertvolle Hinweise geben, was sie in der neuen Glamping-Glitzer-Welt beachten sollten.

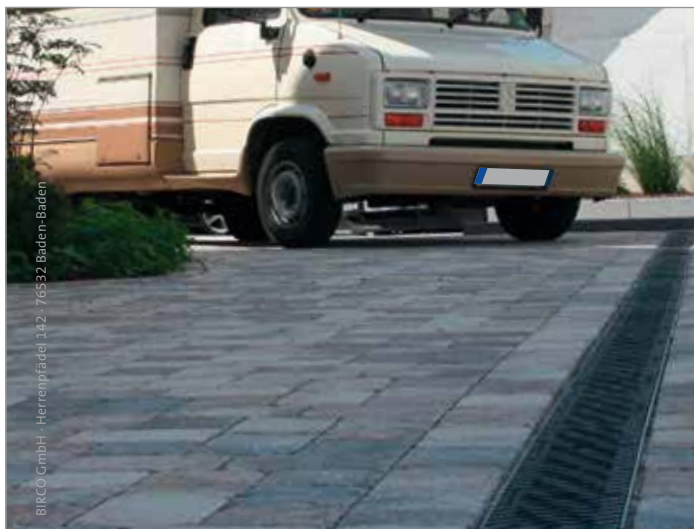
Die Veranstaltung schließt mit einem lockeren Tischgespräch, bei dem es um die Weiterentwicklung des Campingtags selbst gehen wird. Vertreter von Campingunternehmen, Verbraucherschützern, Verbänden, Medien und Zulieferer werden dabei einen Blick auf die nächsten 10 Jahre Bayerischer Campingtag wagen, bevor Georg Spätling und seine Partner die Teilnehmer in das gemeinsame Abendessen verabschieden.

Unterstützt wird das bewährte Organisationsteam um Georg Spätling (LCB Präsident) und der Projektagentur Kegel dieses Jahr von Marco Walter, der neben der Programmgestaltung für die Gewinnung neuer Partnerorganisationen zuständig ist. Die Moderation übernimmt wie in den Jahren zuvor Hannes Schießl vom Campingplatz Weichselbrunn.

Information:

Bayerischer Campingtag International

www.camping-in-bayern.info



ENTWÄSSERUNG
IN BESTFORM **BIRCO**

Campingplatz – hohe Radlasten und starker Regen.

Schnelle Entwässerung von Oberflächen ist gefragt und BIRCO Rinnensysteme überzeugen durch Leistungsreserven. Zudem kann mit Rinnen angrenzender Belag höher verdichtet werden – für längere Haltbarkeit. Auf die gewissenhafte Qualitätsprüfung können Sie sich verlassen und mit dem Service von BIRCO sind Sie von der Planung bis zur Realisierung in besten Händen.

www.birco.de





Freizeit Messe Nürnberg



24.-28.2. 2016

Täglich von 9:30 - 18 Uhr
Bayerns große
Camping- und
Caravaning-
Messe.

Da sollten wir dabei sein!

Renommierte Aussteller und großes Rahmenprogramm

» „Horeca & Freizeit“ in Bad Salzuflen

Die neue Fachmesse für Hoteliers, Gastronomen, Cateringunternehmer sowie Betreiber von Campingplätzen und Freizeitanlagen findet vom 16. bis 18. November im Messezentrum Bad Salzuflen statt. Konzentriert auf drei Tage und mit einem Fokus auf die Region: So präsentiert sich das neue Messeformat „Horeca & Freizeit“. Die Fachmesse findet vom 16. bis 18. November im Messezentrum Bad Salzuflen statt und richtet sich an Hoteliers, Gastronomen, Cateringunternehmer sowie Betreiber von Campingplätzen und Freizeitanlagen und weitere Fachleute. Die „Horeca & Freizeit“ steht unter dem Motto „Gastgewerbe trifft Freizeit – Ihre Businessplattform“ und kombiniert erstmals umfassende Angebote für Freizeitindustrie und Gastgewerbe. „Die bisherige ‚EFS Fachmesse‘ wurde in das neue Format integriert“, sagt Sandra Wöstenfeld, Projektmanagerin bei MesseHAL und für die erste Auflage der „Horeca & Freizeit“ verantwortlich. MesseHAL ist die deutsche Tochter des renommierten niederländischen Messe- und Eventunternehmens Evenementenhal, das seit rund 20 Jahren am Markt ist und etwa 120 Fachmessen im Nachbarland sowie acht in Deutschland präsentiert. „Das Konzept basiert auf den niederländischen Fachmessen ‚Horeca & Food Inspiratie‘ und ‚Recreatie Vakbeurs‘, die unter Federführung von Evenementenhal bereits 56-mal stattgefunden haben.“

Es sind zwar noch Standplätze für Aussteller verfügbar, wie Sandra Wöstenfeld betont, aber: „Wir haben das Messenzentrum Bad Salzuflen schon jetzt sehr gut und umfangreich besetzt. Zahlreiche Aussteller sind bereits jetzt mit dabei und werden den Fachbesuchern, die aufgrund unserer Fokussierung auf die Region größten-



teils aus einem Umkreis von etwa 200 Kilometern rund um Bad Salzuflen stammen, Lösungen und Produkte präsentieren, die für sie wirklich wichtig sind.“ Die Aussteller stammen aus den Bereichen Hotel-, Restaurant-, Cateringbedarf, -technik und -ausrüstung, Nahrungsmittel und Getränke, Spiel-, Sportplatz- und Freizeitanlagen, Grün- und Freiflächen sowie Chalets/Mobile Homes; dazu gesellen sich Dienstleister und Service-Provider sowie Vertreter von Verbänden.

Besonders wichtig für die Projektmanagerin: „Unsere neue Plattform ist auch für renommierte Unternehmen ein wichtiger Anlaufpunkt.“ Und so werden die Fachbesucher beispielsweise auf Kimberly-Clark (Waschraum- und Hygieneprodukte) und Kason (Einrichtung für die Gastronomie) treffen, auf die Einkaufsgenossenschaft HGK und den Kaffeespezialisten Cup&Cino, auf MGM Software Team (Software für Campingplätze) und Christinen Brunnen als führende Mineralwassermarke. „Diese kleine Auswahl zeigt, dass wir ein hochrangiges Portfolio an Ausstellern bei unserer ‚Horeca & Freizeit‘

anbieten werden. Wir haben den Anspruch, unsere Fachmesse zu einer führenden Plattform zu entwickeln und einen festen Platz im jährlichen Veranstaltungskalender für Unternehmer und Entscheider aus Freizeitindustrie und Gastgewerbe einzunehmen. Und wir sind überzeugt, dass uns das gelingen wird“, betont Sandra Wöstenfeld.

Was für die Besucher und Aussteller ebenfalls sehr wichtig ist, hat die Erfahrung der übrigen Messen gezeigt, die MesseHAL in Bad Salzuflen bereits erfolgreich organisiert hat. „Wir haben gespürt, dass unser Full-Service-Konzept sehr gut bei Fachleuten ankommt“, sagt Sandra Wöstenfeld. „MesseHAL bietet den Ausstellern als besondere Service-Leistungen unter anderem bezugsfertige Standsysteme, kostenlose Parkplätze für die Messebesucher und einen ebenso kostenlosen Einladungs-Support an. Das Unternehmen unterstützt bei den Einladungen und stellt unbegrenzt Karten zur Verfügung. Außerdem ist das Catering am Messestand und im Aussteller-Restaurant inklusive.“ Ebenso umfang-

reich wie das Leistungsangebot der Aussteller ist auch das Rahmenprogramm, das MesseHAL auf der „Horeca & Freizeit“ schafft. Im Mittelpunkt steht das professionelle Netzwerken. Während der gesamten Veranstaltungsdauer steht den Ausstellern eine gesonderte Business-Plattform für Vorträge, Präsentationen und Diskussionsrunden zur Verfügung. Die Foren sind ein wichtiger Bestandteil der Fachmesse sowohl für Aussteller als auch für Besucher und bieten in ruhiger Atmo-

sphäre Raum für ungestörte Gespräche mit Kunden und Geschäftspartnern.

Daran gekoppelt ist jeweils ein umfangreiches Programm zum gegenseitigen Kennenlernen und unternehmerischen Austausch. Zwei Beispiele für das Programmangebot: Marcus Ferchland von Deiz-Composite spricht über „Paneel-Zelte – geringes Transportvolumen für viel Wohnraum“, Jörg Berger von der Firma GeoTop über „Bestands-Invest-Sicherung von Liegenschaften und

Gebäuden durch Aufmaße ‚on the fly‘. Unter www.messe-hal.de/horeca_freizeit sind vergünstigte Tickets verfügbar. Online können 50 Prozent gespart werden.

Information:

Projektmanagerin
Sandra Wöstenfeld
Telefon: 02151 9639035
E-Mail: s.woestenfeld@messe-hal.de
www.messe-hal.de/horeca_freizeit

Schäferwagen BALTICA

» **Übernachtungen für Romantiker**



Nach dem erfolgreichen Produktstart der ersten Schäferwagen in 2013, wurde zum Saisonbeginn mit der neuen „BALTICA“-Schäferwagenseerie der Firma NATURWAGEN & LODGES ein neues Design mit mehr Platz und Ausstattungsoptionen vorgestellt. Seit Mai 2015 gibt es diese kleine mobilen Highlights bereits auf Campingplätzen in Schleswig-Holstein und Niedersachsen. In diesem kleinsten Wagenmodell der NATURWAGEN-Palette taucht man wie selbstverständlich in die ursprüngliche Atmosphäre und das Lebensgefühl der Hirten und Schäfer ein. Dabei muss in den verschiedenen Ausstattungsvarianten trotz allen Charmes nicht auf den gewohnten

Komfort des heutigen Standards verzichtet werden. Das gemütliche Landhaus-Ambiente der mobilen Schäferwagen mit großer Terrasse ist z.B. ideal für den flexiblen Saisoneinsatz. Gleichzeitig ist es ein kostengünstiges Highlight, welches ab ca. 11.000€ netto zu haben ist. Der Schäferwagen BALTICA kann flexibel genutzt werden – ob als gemütliche, naturverbundene Übernachtungsmöglichkeit oder als ganz besonderer Saunawagen. Äußerst beliebt ist die Wohnvariante mit Innenraummaßen von ca. 420cm Länge und ca. 205cm Breite. Ausgestattet mit flexibler Sitz- / Schlafeccke, Miniküche, Kühlschrank, Heizung und vielen

liebvollen Details, bietet dieses Modell Platz für bis zu drei Personen.

Bei der Saunavariante wird die Ausstattung mit umlaufender Sitzbank aus hochwertigen Sauna-Holzlaternenrost aus ast- und harzfrei für den besonderen Saunagebrauch optional mit Elektro- oder Holz-Saunaofen angepasst. Ein Saunavergnügen für Campinggäste ohne Kompromisse!

Insgesamt also eine ideale Ergänzung der NATURWAGEN-Produktgruppe, eine der drei Produktsäulen der Firma Naturwagen & Lodges. Die beiden weiteren Produktsäulen der besonderen Übernachtungsobjekte sind die NATURLODGES (voll ausgestattete Trekkinghütten wie Camping-PODs) sowie die ZELTLODGES (luxuriöse und voll ausgestattete Safarizelte). Damit bietet NATURWAGEN & LODGES für Deutschland, Österreich und der Schweiz die wohl umfassendste Produktpalette naturnaher schlüsselfertiger Freizeit- und Mietunterkünfte an.

Information:

NATURWAGEN
Günter Springer
04120 / 7068 870
info@naturwagen.de
www.naturwagen.de

Fristet Ihre Software ein Single-Dasein?

» Camper und Platzbetreiber begeistert

Es ist eine märchenhafte Entwicklung für Ralf Tebartz und Mark Butterweck. Nach dem Caravan Salon in Düsseldorf sind beide gut ausgelastet mit dem Beantworten von Anfragen aus der Camping-Industrie bezüglich ihrer patentierten und vollautomatischen Reinigungsstation „CamperClean“. Nach der Einführung zu Beginn des Jahres stehen mittlerweile 40 Reinigungsstationen europaweit auf Campingplätzen. Bereits im ersten Jahr liegt aktuellen Statistiken zufolge der Spitzenwert an Reinigungsvorgängen pro Station während eines Zeitraumes von vier Monaten bei 1.500 Reinigungen. Dazu gibt Ralf Tebartz zu bedenken, dass die Nutzung der Station auch ganz erheblich von der Positionierung und der Bewerbung durch den Platzbetreiber abhängt. Und er macht dazu für die Zukunft folgende Rechnung auf: Bei 10.000 vermieteten Stellplatztagen und einem 3-Tages-Rhythmus für die Leerung jeder Toilettenkassette hat der Platzbetreiber rein rechnerisch ein Potential von 3.333 Nutzungen der Reinigungsstation. Dies bestätigen auch die zahlreichen Gespräche mit den Besuchern auf dem Caravan Salon. Camper die die Station kennen, möchten Sie nicht mehr missen. Camper die die Sta-

tion zum ersten Mal gesehen haben, freuen sich schon diese bei Ihrem nächsten Urlaub benutzen zu können.

In der Düsseldorfer Messehalle 5 bildeten sich teilweise Schlangen von interessierten Campern, die sich die neue vollautomatische Reinigungsstation für mobile Toilettenkassetten vorführen ließen. Einhelliger Tenor war, eine wirklich saubere Sache mit tollem Komfort. Auch die einfache Bedienung fand großen Anklang. Während die jüngeren Camper die Sauberkeit hervorhoben, lobten ältere Semester die problemlose Bedienung. Auch die Gebühr von durchschnittlich zwei Euro gab keinen Anlass zur Kritik. Die Vorteile überwogen einfach.

Auch viele Campingplatzbetreiber zeigten großes Interesse. Für sie standen neben der Nachfrage durch die Camper vor allem ökologische und ökonomische Aspekte im Vordergrund. Hier konnten die Erfinder Tebartz und Butterweck auch deutlich punkten. Zum einen wird der Wasserverbrauch mit CamperClean deutlich reduziert, zum anderen amortisieren sich Kauf- oder Mietpreis in sehr überschaubarem Zeitraum. Nach der erfolgreichen Präsenz auf dem Caravan Salon beteiligt sich CamperClean jetzt auch am Bayerischen Campingtag



vom 10.–11. November 2015 in Bad Windsheim und am Norddeutschen Campingtag vom 1.–2. Dezember in Rostock.

Information:
CamperClean
Tel: +49 (0)2853 4538
info@camperclean.de
www.camperclean.de

NCT | Norddeutscher Campingtag

1. – 2. Dezember 2015, Rostock-Warnemünde

Impulse zum Nachdenken, Querdenken und NEUdenken

Halten Sie sich auf dem Laufenden über Ablauf, Programmdetails und Referenten auf www.norddeutscher-campingtag.de.

» Erfahrungsbericht vom Camping & Ferienpark Falkensteinsee

Der Camping & Ferienpark Falkensteinsee hat seit seiner Wiedereröffnung im letzten Jahr das Camp-Card System im Einsatz. Die Betreiber Frau Meiners und Herr

dem Duschen prüfen können, welcher Betrag sich noch auf der Karte befindet, um diese ggf. nachzuladen, wird die Rezeption entlastet. Trotz einer geschlossenen

pingplatzverwaltungssoftware werden alle erforderlichen Daten zur Nutzung der Schranke, der Mietbäder, der Duschen und Waschmaschinen beim Einchecken der Gäste direkt auf die Karte geschrieben.

Um die Arbeitsabläufe mit der Campingplatzsoftware komplett abzurunden, wird in den nächsten Jahren das Cynox Camp-Control System in den Stromverteilerschränken installiert. Dieses ermöglicht den Stromverbrauch der Gäste genau abzurechnen und die Steckdosen fernzuschalten.

Als Fazit hat Frau Meiners uns mitgeteilt, dass es sich bei dem Camp-Card System um ein sehr zuverlässiges und komfortables bargeldloses Zutritts- und Bezahlungssystem handelt. Es wird von den Gästen sehr gut angenommen und gelobt. Durch die sekundengenaue Abrechnung beim Duschen, verhalten die Gäste sich preis- und umweltbewusster. Nennenswert ist zudem ein guter und schneller Support der Firma Cynox, die flexibel auf Softwareänderungswünsche eingeht.

Besuchen Sie Cynox und deren Partner auf dem Bayerischen Camping Tag, der EFS Messe, der CMT Messe und dem Norddeutschen Campingtag, oder fordern Sie unseren Katalog an. Weiter Termine über die Teilnahme als Aussteller an Verbandstagen und Referenzen von Kunden und unserer Partner finden Sie auf www.cynox.de

Information:
Cynox Weinert Engineering GmbH
Tel. (+49) 4486 94049
info@cynox.de
www.cynox.de



Geiger entschieden sich für das System, um den Gästen den höchstmöglichen Komfort bei der Nutzung der Duschen, der Waschmaschinen und Kochfelder zu bieten. Die Camp-Card Produktreihe haben sie auf einer Präsentationstour der Firmen Cynox, Easycamp und Camptec 2012 kennengelernt. Sie haben sich schon auf der Veranstaltung für das moderne und der Zeit angepasste System entschieden, da es genau ihren Anforderungen entsprach. Es sollte auf keinen Fall veraltete Münztechnik in ihrem neuen Waschhaus installiert werden.

Neben den Steuerungen für die Duschen und den Zutrittskontrollen für die Washhäuser und die Mietbäder, wurde ein Camp-Card Bezahlterminal Typ III installiert. Aufgrund des Terminals müssen die Gäste nicht mehr in die Rezeption um die Karten nachzuladen, denn der Automat wurde direkt am Waschhaus installiert. Neben dem Vorteil, dass die Gäste direkt vor

Rezeption, können sich Spätanreisende eine Karte ziehen, um ins Waschhaus zu gelangen. Ein weiterer Vorteil des Systems besteht darin, dass die Gäste für die Verwendung der Familien- und Mietbäder keinen Schlüssel erhalten, sondern die Freigabe mit auf die Duschkarte geschrieben wird. Bei einigen Mietbädern wird beim Zutritt in das Bad direkt die Mietgebühr von der Karte abgebogen. So kann der Gast selbstständig entscheiden, welches Bad er bevorzugt.

In der nächsten Saison wird an der Einfahrt zum Campingplatz eine Schrankenanlage installiert, die ebenfalls mit dem Camp-Card System ausgerüstet wird. Bei der Schranke wird es sich um eine Online-Schrankensteuerung handeln, das bedeutet, dass alle Ein- und Ausfahrten automatisch vom PC gesteuert und kontrolliert werden. Alle Bewegungen an der Schranke werden mitprotokolliert. Über die am Falkensteinsee eingesetzte Cam-

easycamp schafft Verbindungen unter anderem zu: Avs, Condas, Cynox, Feratel, Goingsoft, Häfele, Hinn, Hotel-Spider, iiq-Check, Seekda, Wintop, uvm.



www.easycamp.info

*Ihr Partner für
Sport, Spiel und Freizeit*



Am Schomm 5 - 41199 Mönchengladbach - ☎(02166) 15 0 71 - ✉info@fritzmueller.de

Bestands-Invest-Sicherungsplanwerk

» TaCSy-on the fly



Camping „Flügger Strand“ Fehmarn

Seit vielen Jahren betreut das GeoTop Vermessungs- und Ingenieurbüro Berger aus Lübeck deutschlandweit erfolgreich die Campingwirtschaft in Deutschland. Durch die Erstellung von umfassenden Bestandsplanwerken, die nahezu allen Aufgabenstellungen in der Praxis gerecht werden. Wie Verwaltung, Werbung, Buchungstechnik, Planungs- und Sanierungsaufgaben sowie unverzichtbare Beiträge zur Sicherung und Nachweis umgesetzter Investitionen.

gend entsprechend weiterverarbeitet (Planwerk TaCSy-premium).

Seit Ende 2014 verfügt das GeoTop-Team über die Möglichkeit der Bestandsaufnahme aus der Luft per Vermes-



Der Multirotor: „Surveying-Rotor“

„Handwerkszeuge“ des in verschiedenen Varianten erstellten TaCSy-Planwerken sind: Grundplan mit Katasternachweis, Präsentations-, Standplatz- und Kabel-Leitungsplan sowie die Entwicklung von Gestaltungsstudien, die zum Beispiel als Vorbereitung einer Teilflächenumgestaltung dienen. Hieraus ergibt sich eine umfassende Bestandsaufnahme der vorhandenen Situation vor Ort. Sofern nicht bereits aktuelle Aufmassergebnisse zur Weiterverarbeitung vorliegen (Planwerk TaCSy-konvert) wird die örtliche Datenaufnahme durch das GeoTop-Personal per modernster Aufmasstechnik vorgenommen und nachfol-

sungsdrohne. Der Multirotor-Surveying-Robot ist das Werkzeug für berührungslose, hochgenaue und überaus detaillierte Datenerfassung, insbesondere großflächiger Campingplatzbereiche. Entsprechend der örtlichen Gegebenheiten wird das Befliegungsaufmass durch GPS- und terrestrische Aufmasstechnik unterstützt. Somit wird ein vollständiger Datenbestand sicher gestellt (Planwerk TaCSy-on the fly). Straßen-, Wege-, Gebäudeflächen, Ver- und Entsorgungseinrichtungen, Vegetations- und Gewässerflächen, Standplätze, einfach alles wird erfasst. Neben den bereits erwähnten Planwerkbausteinen ermöglicht die neue Aufmass-

c1:Manager

Verwaltungssoftware für Freizeitanlagen und Campingplätze

- Klar in der Struktur
- Sicher in der Anwendung
- 7 Tage Servicehotline



Campingplatz Schloss-Kirchberg
"Im direkten Vergleich zum vorher genutzten Buchungssystem besticht das C1 durch einfache und übersichtliche Handhabung ..."

Undine und Jörg Beschnidt
Platzwartteam Schloss Kirchberg



Schreckenmanklitz 18
88171 Weiler-Simmerberg
Tel.: 08381 929359
Fax: 08381 929360
E-Mail: info@jawigo.de
www.jawigo.de



**Ostseecamping Familie Heide,
Auszug Grundplan mit Kataster**

technik auch die Lieferung eines, in das jeweilige amtliche Landeskoordinatensystem überführtes „Orthophoto“ (Luftbildmontage aus Befliegungsaufnahmen), in hoch aufgelöster Form mit einer Punktgenauigkeit von 0,5-3 cm nach Lage und Höhe (3D). Dieses kann als Aufmassbeleg aber auch für Präsentationsaufgaben dienen. Liegenschaftsansichten und Befliegungsfilme komplettieren die Dienstleistungsergebnisse. Von besonderem Interesse im Zusammenhang mit der Campingplatzbestandsdokumentation TaCSy-on the fly ist die wirtschaftliche Entlastung. Nach zwischenzeitlich erfolgreicher Bearbeitung

mehrerer Campinganlagen haben die durchgeführten Maßnahmen zu Einsparungen, bei den Erstellungsaufwendungen, von bis zu 25% geführt. Neben der Steigerung der Wettbewerbsfähigkeit trägt diese Maßnahme zur wirtschaftlichen Entlastung der Campingunternehmer und somit zur Optimierung der Wertschöpfung bei.

Campingunternehmer, die sich für die verschiedenen Ausführungsvarianten des TaCSy-Sicherungsplanwerks interessieren, können sich direkt mit Dipl.-Ing. Jörg Berger in Verbindung setzen.

Information:

GeoTop Vermessungs- und Ingenieurbüro Berger
Technikzentrum Lübeck
23569 Lübeck
Tel.: 0451-4079097
info@geotop.de
www.geotop.de



Bestandsdatensicherungssystem in der
Camping- und Freizeitwirtschaft

Hygiene im öffentlichen Duschbereich

» Dusch-Armatur

Moderne Selbstschluss-Armaturen beweisen ihre Stärken in stark frequentierten Sanitärbereichen, weil hier die Wasser und Energieeinsparungspotenziale am deutlichsten zu Tage treten. Mit Blick auf viele öffentliche Duschbereiche hat der Armaturenhersteller Schell sein Sortiment erweitert und eine Dusch-Armatur auf den Markt gebracht, die durch

Wirtschaftlichkeit und gewohnte Schell-Qualität überzeugt. Linus SC ist mit einer ausgereiften Selbstschluss-Funktion ausgestattet (sc = self close). In den vielgenutzten Duschbereichen auf Campingplätzen punktet diese Selbstschluss-Armatur durch ihre zuverlässige Funktion und geringe Betriebskosten, aber auch durch die ansprechende Gestaltung



Inh. Carsten Eikmeier e.K. Tel: 0 52 35 - 99 27 65 www.ceitec.de
Amselweg 7, 32825 Blomberg Fax: 0 52 35 - 99 27 77 info@ceitec.de



- ✓ Versorgungssäulen
- ✓ Schrankenanlagen
- ✓ Card-Bezahlsysteme
- ✓ Fernauslesesysteme
- ✓ Duschanlagen
- ✓ Münzautomaten
- ✓ Stromverteiler



JetDruckVarnay

Die Druckerei für die Campingwirtschaft

Offsetdruck · Digitaldruck · CTP · DTP · Gestaltung
Folienkaschierung · Lettershoparbeiten
Prägung · Stanzung · Veredelung

Prospekte, Kataloge, Bücher,
Geschäftsberichte, Broschüren,
Periodika, Präsentationsmappen,
Geschäftsdrucksachen,
Poster und Plakate,
Handzettel, Flyer,
Einladungskarten
und... und... und...



Alles aus
einer Hand!

30916 Isernhagen · Potsdamer Straße 3A
Tel. (05 11) 26 14 43-0 · Fax (05 11) 26 14 43-79
info@jetdruckvarnay.de · www.jetdruckvarnay.de

und bequeme Handhabung. Sie erfüllt außerdem hohe hygienische Anforderungen.

Die Dusch-Armatur Linus SC lässt sich durch sanften Druck auf den Betätigungsknopf einschalten und stoppt den Wasserlauf nach der voreingestellten Zeit automatisch. Ein verantwortungsvoller Umgang mit Wasser ist somit stets gewährleistet. Die Armatur ist robust konstruiert und hält langfristig auch rauen Einsatzbedingungen stand. Die Frontplatte ist mit hochwertiger Chromoberfläche sowie in Edelstahl erhältlich. Alle Bedienelemente sind aus verchromtem Messing, die zuverlässige Selbstschluss-Kartusche besteht aus korrosionsbeständigem Kunststoff. Der kurze Auslöseweg sowie das besonders leichte Drehverhalten des Temperaturreglers bzw. Mischknopfes sorgen für ein gutes Handling. Die Wasserlaufzeit ist stufenlos von 10 bis 30 Sekunden einstellbar und bietet Anlagenbetreibern die Möglichkeit, die richtige Balance zwischen Wassereinsparung und Nutzungskomfort zu finden.

Die Komfort-Ausführung Linus D-SC-T mit rechteckiger 265x180 mm großer Frontplatte verfügt neben dem Selbstschluss-Druckknopf über eine separate gradgenaue Temperaturregelung per Thermostat mit integrierter Heißwassersperre bei 38°C. Durch Drücken der Sperrtaste bei gleichzeitigem Drehen am Thermostatregler kann der Nutzer seine Wunschtemperatur höher oder niedriger wählen. Für Dusch-Anlagen, in denen die voreingestellte Maximaltemperatur aus Sicherheitsgründen nicht verstellbar werden darf, bietet Schell optional auch einen Thermostatkopf mit festem Anschlag an. Bei Kaltwasserausfall reagiert bei der D-SC-T eine Sicherheitsverriegelung. Fordert der Investor oder Betreiber die regelmäßige thermische Desinfektion der Warmwasserleitung, besteht auch die



Nachrüstmöglichkeit einer Legionellenschaltung für den kurzzeitigen Heißwasserlauf mit 70°C. Sofern kein Netzanschluss zur Stromversorgung vorgesehen ist, gibt es die Legionellenschaltung auch für den Betrieb mit einer 9V-Blockbatterie. Kostengünstigere Lösungen bietet Schell mit den Linus-Varianten D-SC-M für Mischwasser und D-SC-V für vorgemischtes und kaltes Wasser. Die Mischregelung erfolgt bei der Linus D-SC-M direkt im Betätigungsgriff der quadratischen 180x180 mm großen Frontplatte. Die Basis der Dusch-Armaturen Linus SC bilden die praktischen Schell Wandeinbau Masterboxen für den Wandeinbau und zur Kombination mit den unterschiedlichen Fertigbausets. Selbst für anspruchsvolle Installationen benötigt der Sanitärfachmann kein Zusatzwissen, da die vorgefertigte Komplettbox größtmögliche Sicherheit für eine fehlerfreie Installation bietet. Die Montage gelingt schnell und ist einfach. In der Sanierung erfolgt der Einbau mit den passenden Schell-Montageelementen für die Trockenbau- und Vorwandinstallation besonders bequem, weil sie schon zur Aufnahme der Masterboxen vorbereitet sind.

Information:

Schell GmbH & Co. KG
57462 Olpe
Tel: 02761/892-0
info@schell.eu
www.schell.eu

NEU CAMPING-/SCHLAF-FÄSSER
SOWIE CAMPING PODS!

Höchste
QUALITÄT aus
EIGENPRODUKTION
+ INDIVIDUELLE
Kombinationen
Made in Germany



Scandinavic
WOODART
GEBAUT VON STARKEN MÄNNERN

Andersen GmbH & Co. KG · Flensburger Str. 11+25 · 24996 Sterup
Fon: 04637-95 970 · www.scandinavic-woodart.de

» SOLEADO auf „norddeutschem Campingtag“

Der Experte für Solarwärme und regenerative Energien steht auf dem Norddeutschen Campingtag in Rostock-Warnemünde den Campingunternehmern für Fragen rund um regenerative Energien zur Verfügung.

Seit mehr als 36 Jahren bietet SOLEADO neben der Planung, Bau und Betreuung von Solar-Anlagen auch den Handel mit allen Komponenten für das ökologische Heizen mit Sonne und Holz an. Jede SOLEADO-Anlage wird speziell für den jeweiligen Einsatzzweck berechnet und optimiert. Dabei werden nur hochwertige Komponenten verbaut. Teils aus eigener Herstellung, teils von namhaften Zulieferern. Spezielle Komponenten werden nach den Vorgaben von SOLEADO produziert. Das Herzstück einer jeden SOLEADO-Anlage sind der Pufferspeicher und die Regelung. So wird sichergestellt, dass die Anlage das Optimum aus der zugeführten Energie herausholt. Die Energie, die zum Heizen und zur Erzeugung von Warmwasser benötigt wird, wird – wann immer möglich – über die Solar-Kollektoren gewonnen. Erst wenn diese Wärmequelle wegfällt (durch zu starke Bewölkung oder nachts), wird die Heizung zugeschaltet. Die Heizung kann sowohl mit fossilen Brennstoffen (Gas oder Öl) betrieben werden, oder aber komplett über regenerative Brennstoffe (Holz) gespeist werden. Der Betrieb mit Gas oder Öl bietet sich besonders dann an, wenn das SOLEADO-System in eine bereits vorhandene Anlage integriert werden soll. „Sonst setzen wir auf den nachwachsenden Rohstoff Holz als klimaneutralen Brennstoff, der in Form von Scheiten, Hackschnitzeln oder gepressten Pellets verbrannt werden kann“.

Individuell auf die Bedürfnisse abgestimmt

Das SOLEADO-System ist ein individuell auf die jeweiligen Bedürfnisse und Gegebenheiten abgestimmtes Konzept für die Nutzung regenerativer Energien. Je nach Energiebedarf der Heizung, Standort, Dachgröße oder anderer baulicher Gegebenheit wird jede Anlage speziell aus den einzelnen Komponenten entwickelt. Das Ergebnis ist eine individuelle Energiezentrale, die alle Bedingungen perfekt erfüllt: Das Soleado-System! Dieses beruht auf den drei Säulen Ökonomie, Ökologie und Hygiene. Jede Säule für sich betrachtet bietet schon viele Vorteile gegenüber konventionellen Anlagen. Alle drei Säulen zusammen genommen machen den Unterschied deutlich.

Wirtschaftlich

Die Preise für Energie steigen seit Jahren. Besonders ärgerlich dabei ist, dass die Heizung vor allem im Sommerhalbjahr nur zur Wassererwärmung benötigt wird, nicht aber zum Heizen. Die Investitionskosten für ein SOLEADO-System rechnen sich nach wenigen Jahren durch die geringeren Energiekosten. Das neue SOLEADO-System nutzt auch im Winter die Sonnenenergie um die Heizung zu unterstützen. Wer sich also für ein SOLEADO-System entscheidet, schickt seine Heizung im Sommer in den Urlaub – und spart ab sofort viel Geld für Energiekosten.

Umweltfreundlich

Schon heute an die Zukunft denken. Lassen Sie die Sonne das Wasser erwärmen und beim Heizen helfen – klimaneutral. Denn gerade in der Sommerzeit kann der Warmwasser-Bedarf zu einem Großteil aus der Kraft der Sonne gedeckt werden.

Das spart nicht nur jede Menge Gas oder Öl, sondern auch jede Menge schädlicher Treibhausgase. Denn die Sonnenenergie ist zu 100 Prozent ökologisch und frei von Kohlendioxid. Also – jetzt in die Zukunft investieren. Das schützt aktiv die Umwelt und hilft etwas gegen den Klimawandel zu unternehmen.

Hygienisch

Campinggäste erwarten hygienisch einwandfreies Wasser. In warmem Wasser können sich gefährliche Legionellen ausbreiten, welche die Legionärskrankheit, eine

schwere Form der Lungenentzündung, verursachen. Besonders Solar-Anlagen, die das warme Wasser speichern, bieten eine ideale Brutstätte für Legionellen. Anders arbeitet das SOLEADO-System. Das warme Wasser ist immer frisch, da es erst in dem Moment erwärmt wird, in dem es gebraucht wird. Denn Wasser muss fließen, um hygienisch zu sein.

Information:

SOLEADO
21365 Adendorf
04131 / 22 33 99-0
info@soleado.de



Bestands-Datenmanagement zur Steigerung des wirtschaftlichen Erfolges und nachhaltigen Sicherung von Investitionen in der Campingwirtschaft!

In enger Zusammenarbeit mit Campingunternehmern haben wir für die vielfältigen Verwaltungsaufgaben ein

Bestandsdaten-Invest-Sicherungssystem

für die Camping- und Freizeitwirtschaft entwickelt, das vielfach bewährt, nahezu allen Anforderungsprofilen in der Campingwirtschaft gerecht wird:

Neu: Datenerfassungsoption über Befliegung mittels Vermessungsdrohne mit Kosteneinsparungen von bis zu 20%!

Präzise Vermessungs-, Grafikdaten liefern die Grundlage für themenorientierte Bestandspläne mit nachhaltig innovativen hohen Nutzeffekten

Bestandsgrundplan / Präsentationsplan
Standplatzplan / Kabel- und Leitungsplan
Google-Earth-Anbindung / 3D-Visualisierung
Entwicklung von Planungsstudien

Wir beraten Sie gern und erstellen Ihnen ein auf Ihre Erfordernisse maßgeschneidertes Angebot!

Gern stellen wir Ihnen
persönlich auf folgenden
Veranstaltungen unsere
Dienstleistungen vor:
11.11.15 Bayerischer
Campingtag Bad Windsheim,
16.–18.11.15 Messe Horeca &
Freizeit Bad Salzuflen,
01.–02.12.15 Norddeutscher
Campingtag Rostock-
Warnemünde





Wo_x-Ze-Bü Energiekontrolle

gerechte und individuelle Strom- und Wasserabrechnung

Datenaustausch über das vorhandene Stromnetz, somit **ohne Erdarbeiten auf jedem Campingplatz** einsetzbar!

- **effektiver** Einsatz der Mitarbeiter durch **Fernauslesung** an der Rezeption
- **Fernschaltung** der Stromzufuhr
- Schutz gegen **Stromklau**
- Strombegrenzung
- **Schnittstellen** zu vielen Abrechnungsprogrammen
- jederzeit **erweiterbar**
- Erfassung quasi aller vorhandenen elektrischen Zähler (auch Ferraris-Zähler)

www.infga.de 033056/43 11 81/82 o. 06256/83 11 93

Das WLAN für Ihren Campingplatz

Bieten Sie Ihren Gästen einen kostenlosen WLAN-Zugang als modernen Service an.

Das sind die Vorteile von Benyo Free WiFi:

- Einmalinvestition ohne monatliche Gebühren.
- Professionelle Netzwerkplanung und Installation.
- Investitionssicherheit durch High-End-Geräte.
- Funktioniert auf jedem WiFi-fähigen Endgerät.
- Keine Nutzerregistrierung oder Ausgabe von Zugangscodes erforderlich.
- Wir versorgen auch Campingplätze ohne DSL und mit geringer Bandbreite mittels Internet über Satellit mit 22 Mbit.



© Eugenio Marongiu - Fotolia.com

Wir beraten Sie gerne unter: TEL 0800 0023696 | WEB www.benyo.de

Veranstaltung „Gäste schaffen Gäste“

» Online-Marketing und Social Media

Blogs, Facebook, Expedia & Co. – Online-Bewertungsportale und Social Media-Plattformen sind die zentralen Themen am 26. November 2015 im Leerer Miniaturland. Unter dem Motto „Gäste schaffen Gäste“ lädt der Niedersächsische Industrie- und Handelskammertag (NIHK) Unternehmen aus der Tourismusbranche nach Leer (Ostfriesland) ein, um mit Branchenkennern und Online-Experten Strategien zu diskutieren und Beispiele aus der Praxis kennenzulernen.

Bewertungen auf Reiseportalen und Berichte über Reiseerlebnisse in sozialen Netzwerken sind immer häufiger ein entscheidendes Kriterium bei der Reiseplanung. Doch was, wenn die Bewertungen nicht gut ausfallen? Wie können Touristiker damit umgehen? Wie werden Gäste motiviert, Bewertungen abzugeben und positive Reiseerlebnisse zu teilen? Und wie bleibt man dabei rechtlich auf sicherem Boden? Diese und weitere Fragen stehen auf dem Programm der Veranstaltung „Gäste schaffen Gäste“. Zu den Rednern gehören neben dem Blogger Tom Tautz

auch Vertreter von Expedia.com und TrustYou, Prof. Edgar Kreilkamp ermuntert zum Dialog mit den Gästen, die Juristin Carola Sieling informiert über rechtliche Rahmenbedingungen. Best Practice-Beispiele aus Hotellerie und Destinationsmanagement zeigen, wie es gehen kann.

Herausgegeben vom Niedersächsischer Industrie- und Handelskammertag · NIHK Büroanschrift: Hinüberstraße 16 - 18, 30175 Hannover Tel. 0511 33708-75 - Fax 0511 33708-79 - E-Mail: n-ihk@n-ihk.de - Internet: www.n-ihk.de

Bereits zum sechsten Mal richtet NIHK die Veranstaltungsreihe „...schafft Gäste“ aus. Jährlich werden wechselnde, für den niedersächsischen Tourismus relevante Themen behandelt. Information und Anmeldung unter www.n-ihk.de oder unter Tel. 04131 742-174. Anfragen zum Thema können direkt an die für „Tourismus“ federführende IHK Lüneburg-Wolfenbüttel, Martin Exner, Tel. 04131 742-123, Fax 04131 742-247, E-Mail exner@lueneburg.ihk.de, gerichtet werden.

Infga auf „Norddeutschem Campingtag“

» Beratung während der „NCT“ in Rostock

Persönliche Beratung! Das ist das Credo der Firma Infga auf dem norddeutschen Campingtag am 1. und 2. Dezember in Rostock-Warnemünde. Marco Parchert, Experte in Sachen Datenfernauslesung von Strom, Wasser und Gas, wird Campingunternehmern Rede und Antwort stehen. Installation, Abrechnungssysteme und

Machbarkeit in kurzer Zeit. Das sind die Fragen welche Campingunternehmer beantwortet haben wollen. Marco Parchert ist der Mann vor Ort.

Information:
INFGA mbH
Tel. 033056-431181
Tel. 06256-831193
www.infga.de

ECOCAMPING erhält Auszeichnung „Biodiversität auf Campingplätzen in Deutschland“



Die Kampagne „Biodiversität auf Campingplätzen in Deutschland“ des ECOCAMPING e.V. und des Global Nature Funds (GNF) ist die erste Initiative der Campingbranche, die als offizielles Projekt der UN-Dekade Biologische Vielfalt geehrt wurde.

Die Ehrung wird an Projekte verliehen, die sich in nachahmenswerter Weise für den Erhalt der biologischen Vielfalt einsetzen. Und Campingplätze bieten für die Sicherung und Förderung der biologischen Vielfalt interessante Chancen, die bislang noch wenig systematisch erschlossen sind. Hier setzt das Projekt an: Die Unternehmen können ihre Lebensräume erfassen, ökologisch aufwerten und vielen Gästen bleibende Erlebnisse mit der Natur vermitteln. „Ein verstärktes Engagement für biologische Vielfalt bei Campingplatzbesitzern trägt auch bei Campnern zu einer Atmosphäre bei, die Verhaltens- und Konsumgewohnheiten im Alltag im Sinne von Nachhaltigkeit und biologischer Vielfalt positiv beeinflussen kann. Der GNF ist hierbei der ideale Partner um neue Konzepte zu entwickeln“ so Wolfgang Pfrommer, Geschäftsführer des ECOCAMPING e.V.

Die Auszeichnung wurde von Anja Wendling, stellvertretende Geschäftsführerin von Rheinland-Pfalz Tourismus GmbH, und Dirk Dunkelberg, stellvertretender Hauptgeschäftsführer

und Vorsitzender des Fachausschusses für Nachhaltiger Tourismus im Deutschen Tourismusverband e.V., im Namen der Geschäftsstelle der UN-Dekade am 31.8.2015 auf der Messe Caravan Salon in Düsseldorf übergeben. Mehr zum Projekt auf www.ecocamping.de und zur Auszeichnung unter www.undekade-biologischesvielfalt.de

ECOCAMPING Fachinformation: Stromversorgung am Standplatz



Ob Beleuchtung, Kühlen, Kochen, Akkus laden – im Campingalltag geht kaum noch etwas ohne elektrische Energie. Damit die Stromnutzung im Freien auch bei widrigen Wetterbedingungen gefahrlos möglich ist, bedarf es eines nicht zu unterschätzenden Aufwands.

Die ECOCAMPING Fachinformation: Stromversorgung am Standplatz skizziert den technischen Rahmen der Stromversorgung für die Gäste und widmet sich auch den beiden rechtlichen Themen Eichpflicht und Prüffristen. Schritt für Schritt werden Fallstricke bei der Einrichtung der Stromversorgung beleuchtet und Tipps zur Planung und Realisierung gegeben. Zusätzlich bietet die ECOCAMPING Fachinformation einen Marktüberblick branchenüblicher Anbieter von Stromverteilern und Bezahlssystemen.

Bei Interesse an der Fachinformation wenden Sie sich bitte an info@ecocamping.net. ECOCAMPING Teilnehmern wird sie per E-Mail zugesendet. Zusätzlich können Teilnehmer die Fachinformation im internen Nutzerbereich auf www.ecocamping.net herunterladen.

VARICOR®

WASCHPLATZLÖSUNGEN



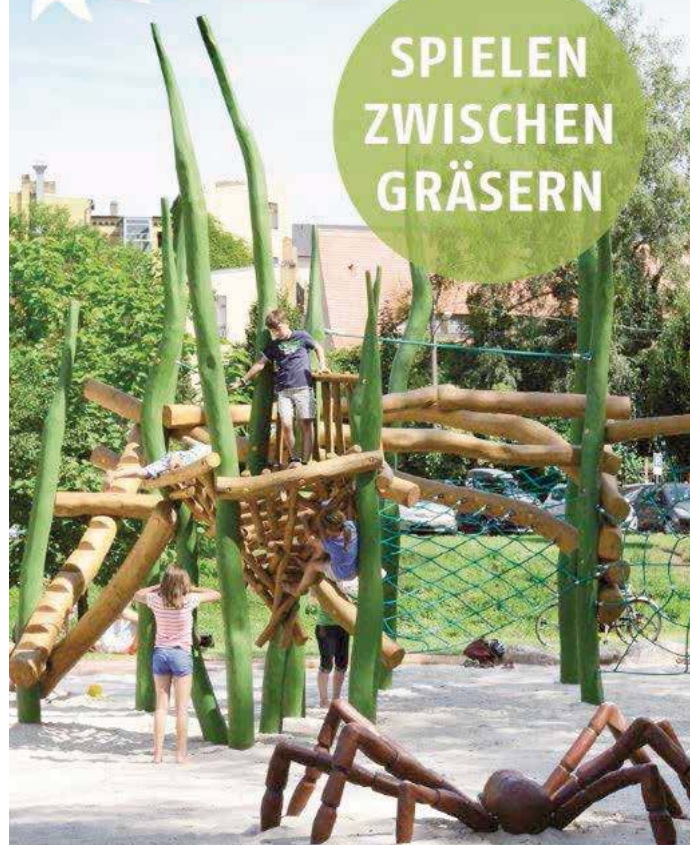
Für kleine und große Camper – mit den Varicor®-Waschtischen kommt jeder auf seine Kosten! Ob individuell gestaltet oder aus unserem Lieferprogramm. Wir haben die perfekte Lösung für Sie.

Nähere Informationen erhalten Sie bei:

VARICOR GmbH · Waldstraße 33 · D-76571 Gaggenau
Tel. +49 (0) 7225 9739-0 · Fax +49 (0) 7225 9739-49
info@varicor.de · www.varicor.de

SIK-Holz®
Spielen – Holzzeitball – Bäume

**SPIELEN
ZWISCHEN
GRÄSERN**



SIK-Holzgestaltungs GmbH

7407 Skulptur · Spinner

+49(0)33742-799 0 | info@sik-holz.de | www.sik-holz.de

» Dächer unter Strom

Philipp Göhler ist Fachmann für Leckageortung beim Unternehmen re-natur. Mithilfe des Elektro-Impuls-Verfahrens macht er selbst kleinste Leckstellen in der Abdichtung von Flachdächern ausfindig, ohne hierfür Dachbegrünungen, Terrassen oder Kiesaufschüttungen entfernen zu müssen. Mit ein wenig Phantasie könnte man Philipp Göhler als Facharzt für verwundete Flachdächer bezeichnen. Denn der Geschäftsführer des auf Dachbegrünungen

spezialisierten Unternehmens re-natur sorgt nicht nur für die Gestaltung grüner Oasen in luftiger Höhe, sondern schreitet auch dann zur Tat, wenn die Abdichtungsfolie im Fundament eines Gründaches verletzt ist. „Lecks in Dachabdichtungen bemerken die Bewohner von Häusern immer erst dann, wenn es zu spät ist, also wenn ihnen das vom Dach eindringende Wasser quasi auf den Kopf tropft“, weiß der Experte Göhler. Ist das Loch in der Folie erst einmal da, gilt es,

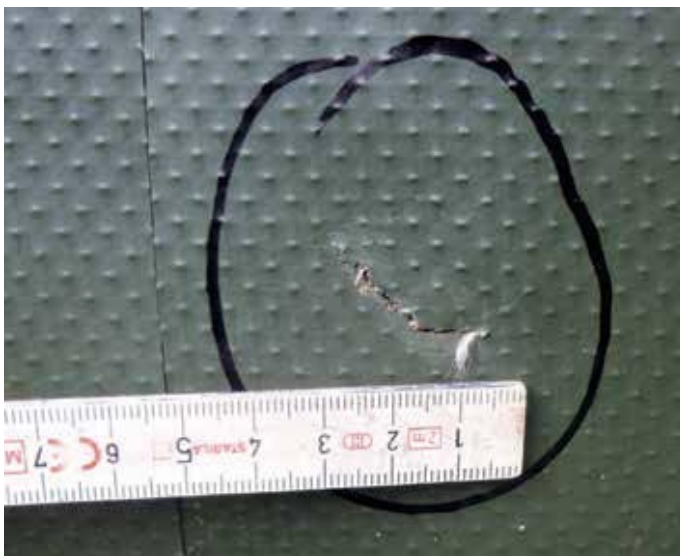
schnell zu handeln. Hier ist Göhler der richtige Mann für komplizierte Fälle.

Die Leckortung mit bloßem Auge

Denn ein Leck zu finden und zu reparieren, ist insbesondere bei begrünten oder als Terrasse genutzten Flachdächern eine Herausforderung: „Die Löcher in der Folie sind in den meisten Fällen mit bloßem Auge nicht zu erkennen. Eine mechanische Suche ist somit von vornherein nicht besonders aussichtsreich. Hinzu kommt, dass es mit horrenden Kosten und einem hohen zeitlichen Aufwand verbunden ist, die Dachbegrünungen und weiteren Dachaufbauten abzutragen und später wieder herzurichten“, sagt Göhler. Häufig, so der Fachmann weiter, würde die Dachhaut außerdem beim Entfernen von Auflastungen zusätzlich verletzt. „Man macht die Sache somit eher schlimmer, als besser“, sagt Göhler. Das Elektro-Impuls-Verfahren Bei der Suche nach einer Lösung half Philipp Göhler und seinen Kollegen der Einzug der Messelektronik in

die Leckageortung. Göhler ließ sich als Fachmann für das so genannte Elektro-Impuls-Verfahrens ausbilden – eine Methode, mit der selbst kleinste Löcher oder Risse in Dachabdichtungen punktgenau und schnell ausfindig gemacht werden können. Ein weiterer Vorteil: Auflastungen auf dem Dach, wie zum Beispiel Dachbegrünungen, Terrassen oder Kiesaufschüttungen, stellen für dieses Messverfahren kein Hindernis dar und müssen somit nicht aufwendig abgetragen werden.

„Das Prinzip des Elektro-Impuls-Verfahrens ist relativ einfach und macht sich die Tatsache zunutze, dass Strom immer den Kontakt zur Erde sucht“, erklärt Philipp Göhler und zeigt, wie er den natürlichen Lauf des Stroms bei der Leckageortung für sich arbeiten lässt: Zu Beginn seiner Suchaktion auf einem Flachdach mit Dachbegrünung kreist er die zu untersuchende Dachfläche mit einer Ringleitung ein, die aus einem Weidendraht besteht. Das Kabel wird mit dem Minuspol eines Impulsgenerators ver-



» Maßvariable Waschrinne

Das Waschrinnenkonzept ist so entwickelt worden, dass sowohl Architekten und Planer als auch verarbeitende Betriebe (Schreinereien, Tischlereien, Innenausbauer) speziell auf die vorhandene Raumsituation zugeschnittene Waschplatzlösungen planen und anbieten können. Durch die flexible Länge lassen sich komplette Nischen, aber auch freistehende Wände in den optimalen Längen mit fugenlosen Waschplätzen ausstatten. Die Waschrinne kann in Verbindung mit

dem Varicor®-Plattenmaterial fugenlos als Einzelanlage, aber auch zu Reihenanlagen von mehreren Metern verbaut werden.

Besonders in Sanitärgebäuden mit Gästen unterschiedlicher Altersstruktur besteht die Anforderung unterschiedlicher Einbauhöhen. Dieser kann mit dem Stufenrippenelement nachgekommen werden. Durch den Einbau einer Staustufe am oberen Rippenelement können auch pädagogische Zielsetzungen verfolgt werden. Aber nicht nur in Sanitärgebäuden und

Kindergärten, sondern auch in der Industrie, in Sportstätten oder im medizinischen Bereich, z.B. als Armbad, finden die Waschrinnen Verwendung. Zu den Rinnen kann ein gerader oder halbrunder Abschluss gewählt werden.

Für die Montage der Waschrinenelemente sind Winkelkonsolen mit Auflagetellern zu empfehlen. Diese lassen einen individuellen Höhenausgleich zu.

Information:

VARICOR GmbH
76571 Gaggenau
Telefon: 07225/9739-0
info@varicor.de
www.varicor.com



bunden. Nun greift Göhler zum Wasserschlauch und benetzt das gesamte Dach mit Wasser. Wenn er anschließend den Generator in Betrieb nimmt, sendet dieser einen 40 V Gleichstromimpuls auf die Dachfläche und die darunterliegende Abdichtung. Da das Dach zuvor angefeuchtet wurde, leitet das Wasser die Stromimpulse gleichmäßig über das gesamte Dach.

Mit speziellen Messstäben kann Göhler nun das Dach abgehen und den Weg des Stroms verfolgen. Dieser strebt geradewegs zum Leck in der Abdichtungsfolie, wo er austritt und gemäß seiner natürlichen Eigenschaft über einen Erdleiter in Richtung Erdreich fließt. Als Erdleiter fungieren stromleitende Materialien wie Beton und Trapezblech, die in nahezu jeder Dachkonstruktion verbaut sind und stets eine Verbindung zur Erde haben. „Ich messe mit meinen Sonden die Impulsstärke und den Widerstand. Dort, wo der Impuls und der Widerstand am Schwächsten sind, befindet sich die Austrittsstelle des Impulses, also das Leck. Ich taste mich somit mithilfe des Elektro-Impuls-Verfahrens punktgenau an das Loch in der Abdichtung heran“, erläutert der Experte. Was dann folgt, entspricht erneut dem Vergleich mit einem routinierten medizinischen Eingriff: Wie ein Chirurg entfernt Philipp Göhler die Materialien auf dem Dach zentimetergenau an der Stelle, wo er die Leckage lokalisiert hat, und tastet sich bis zur Abdichtung vor. Nun kann er schnell und problemlos das Leck ausbessern und anschließend das Dach in seinen ursprünglichen Zustand versetzen. „Das ist sozusagen wie bei einer Endoskopie. Alles verläuft schnell und zielgerichtet, und im Anschluss bleiben kaum Spuren zurück“, sagt Göhler.

insekten- oder menschengemacht

Im Zuge seiner Operation am Dach diagnostiziert Philipp Göhler dann auch gleich die Ursachen des Lecks.

Diese sind eigentlich immer mensch- oder insektengemacht. Nicht selten verursachen die Hausbesitzer oder Handwerker die Löcher in der Abdichtung, wenn sie zum Beispiel Abzugs- oder Kühleinrichtungen auf dem Dach installieren oder von unten zu tiefe Löcher in die Decke bohren. Oft sind aber auch Schädlinge verantwortlich. So wird in Dachstühlen häufig Holz von Bäumen verarbeitet, die vor ihrer Fällung von Holzwespen zur Eiablage genutzt wurden. Zwei bis sechs Jahre dauert es bei der Familie der Holzwespen, bis sich aus den Eiern die Larven und schließlich die erwachsenen Wespen entwickeln. Die geschlüpften Holzwespen bahnen sich dann ihren Weg ins Freie und lassen sich hierbei nicht durch auf dem Holz aufliegende Materialien abhalten. Dachpappe, Abdichtungsfolien und selbst dünne Bleibleche werden kurz entschlossen durchgenagt. Ein Leck im Dach, durch das früher oder später Feuchtigkeit ins Hausinnere eindringt, ist da vorprogrammiert. Ähnliche Szenarien verursachen auch andere Holzschädlinge wie der Hausbock, der seine Eier nicht nur im Frischholz von Wäldern, sondern auch gern in Gebäuden, und hier insbesondere im Dachstuhl ablegt.

Zu tun gebe es für ihn auf jeden Fall genug, sagt Philipp Göhler. Nicht viele Firmen seien in Deutschland auf die Leckageortung in bebauten oder begrüntem Flachdächern spezialisiert. Daher erstreckt sich Göhlers Einsatzbereich inzwischen auf das gesamte Bundesgebiet. Beauftragt wird er zumeist von Dachdeckerfirmen und Zimmereien. Denn der Trend, Dächer intensiv oder extensiv zu begrünen, ist in Deutschland – aus guten Gründen – ungebrochen.

Information:

re-natur GmbH
24601 Ruhwinkel,
Tel: 04323-90100
Leckortung@re-natur.de

Trivv

www.berliner-seilfabrik.com



**650,29 €
pro Monat***


Berliner
Spielgeräte fürs Leben

* bei einer Laufzeit von 48 Monaten (Bonität vorausgesetzt),
Finanzierungsbeispiel über die IKB.
Gern unterbreiten wir Ihnen ein unverbindliches Angebot.
Bitte sprechen Sie uns an (Telefon: 030/414724-23).

» Saunen und Staunen

Das Wellness-Projekt im Alfsee Ferien- und Erholungspark hat nun einen Namen: Voraussichtlich ab Anfang Dezember wird das „Alfen Saunaland – eine Zeitreise in eine sagenhafte Wellness-Welt“ für die Besucher geöffnet sein. Der Name leitet sich indes nicht nur von der offensichtlichen Parallele zum Alfsee ab, sondern zi-

tiert auch elfenartige Wesen der germanischen Mythologie. Bei einem Besuch des Alfen Saunalands werden Gäste von einer Alfe durch das Gelände geführt. Die gesamte Anlage ist im Germanen-Stil gestaltet und bietet doch jeglichen Komfort. Jahrzehnte alte, vom Wetter gezeichnete, grobe Rundhölzer, raue Steine und eine



mystische Feuerstelle – Das Alfen Saunaland wird seine Gäste mit einer ganz besonderen Atmosphäre begrüßen. Umgeben von einer Wallanlage und eingepasst in Landschaft und Natur ist die Wellness-Anlage einem germanischen Dorf nachempfunden. Besucher erwartet dort beispielsweise eine Erd-Sauna, die unter freiem Himmel gebaut wird. Sie gilt als Ursprung der Sauna überhaupt und war bereits den Germanen bekannt. Durch die kühlende Wirkung der Erde, können hier auch hohe Temperaturen als angenehm empfunden werden. Wer empfindlicher ist, bringt in der Kräuter-Sauna seinen Kreislauf in Schwung. Diese Sauna-Variante empfängt die Gäste mit niedrigeren Temperaturen. Nach dem Saunieren steht ein erfrischender Schwimmteich im Außenbereich zur Verfügung, dem mit klarem kühlendem Wasser eine besonders wohltuende Wirkung nachgesagt wird. Eine weitere Erholungsmöglichkeit bietet die mystische Salzgrotte, die die Atemwege befreit und wieder tief durchatmen lässt. Zudem lädt ein Schwimmbecken ein, unter anderem verziert mit hölzernen Rudern im germanischen Stil, seine Runden im Wasser zu drehen. Das Ganze wird durch passende Angebote für Massage und Kosmetik abgerundet. Hinzu kommt ein einladendes Bistro mit Terrasse. Den Besuchern wird die Möglichkeit gegeben, die germanische Lebensweise von einer neuen Seite kennenzulernen und zu erleben und in den natürlichen Quellen eine ganz besondere Ruhe, weit weg vom Alltag, zu finden. Weitere Informationen: www.alfsee.de.

CAMPINGPLÄTZE ZU KAUFEN GESUCHT

- Wir sind ein Immobilienbüro und spezialisiert auf die Vermittlung von Campingplätzen in Deutschland und den BeNeLux-Staaten.
- Haben Sie vor Ihren Campingplatz zu verkaufen oder zu verpachten?
- Wir suchen laufend Campingplätze für deutsche und niederländische Kunden.
- Bitte rufen Sie uns an, mailen oder schreiben Sie uns.
- Auch in 2014 haben wir wieder manchen Campingplatz erfolgreich verkauft.
- Sie können sich auf unsere Diskretion verlassen.



Makelaardij Gebbing

Holterweg 118 · NL 7003 DR Doetinchem
Tel.: 0031-314-363795 · Fax: 0031-314-378478
h.gebbing@gebbing.nl · www.campingplatz-verkaufen.de



CAMPINGWIRTSCHAFT
Fachmagazin für Camping-, Freizeit- und Wassersportunternehmer in Deutschland
HEUTE

IMPRESSUM

Herausgeber/Verlag

Rolf Kuschel
Lausitzer Straße 7
31249 Hohenhameln

Tel. ++ 49(0) 5128 / 1566
kuschel@campingwirtschaft.com
redaktion@campingwirtschaft.com
www.campingwirtschaft.com

Redaktion: Dirk Dammeier

Satz/Gestaltung/Druck

Druckhaus Köhler GmbH
Siemensstraße 1–3
31177 Harsum
Tel. 0 51 27 / 90 20 40

Vertrieb

Deutsche Post AG

- Mitglieder des BVCD (Bundesverband der Campingwirtschaft in Deutschland e.V.)
- Fördermitglieder des BVCD
- Investoren und Meinungsbildner der Tourismus- und Freizeitwirtschaft in Deutschland

Erscheinungsweise

6 Mal im Jahr

Bezugspreis

Jahresabonnement
48 Euro plus Porto

Nachdruck nur mit schriftlicher Genehmigung des Verlages. Für unverlangt eingesandte Manuskripte und Bildvorlagen wird keine Haftung übernommen. Das Leistungsangebot der inserierenden Firmen wird weder vom Herausgeber noch vom Verlag überprüft oder empfohlen. Zuschriften können auch ohne ausdrückliche Genehmigung ganz oder auszugsweise veröffentlicht werden. Zuschriften spiegeln nicht unbedingt die Meinung der Redaktion wider.

Dieser Ausgabe liegen Beilagen folgender Firmen bei:
**Finkota · Horeca Freizeit
Naturwagen · Trend Sport**



HUSSON International · Herr Eric Kunegel
Telefon (00 33) 03 89 47 56 56 · Telefax (00 33) 03 89 47 26 03
ekunegel@husson.eu · www.husson.eu



Augezeichnet mit dem
ADAC – Camping – Award 2014



Entleert und reinigt die Chemietoilette vollautomatisch

EINFACH – SCHNELL – SAUBER

Tausende begeisterte Gäste. Gehören auch Sie zu den besten Plätzen in Europa?
Dann verpassen Sie nicht den Anschluss !



Jetzt mit Miet- oder
Kaufoption!

- umweltfreundliche Entsorgung von Chemietoiletten
- ohne jegliche Geruchsbelästigung ohne Gefahr einer Verschmutzung mit Fäkalien
- umweltschonender Einsatz von Wasser und mikrobiologischem Sanitärzusatz
- Schutz vor Verunreinigungen des Frischwassers nach der neusten Trinkwasserverordnung EN 1717

In der 2. Saison bereits über 40 Stationen in Europa

Stellplatzübersicht und weitere Infos auf
www.camperclean.de

Besuchen Sie uns auf dem

**NCT Norddeutscher
Campingtag**

1. - 2. Dezember 2015, Rostock Warnemünde

Referenzen:

