

ABC-TEAM®
Spielen ist Leben...
Spielplatzgeräte GmbH
www.abc-team.de

CAMPING WIRTSCHAFT HEUTE

Ausgabe 5/2005
August/September

Fachmagazin für Camping-, Freizeit- und Wassersportunternehmer in Deutschland

**Branchen-
Treff...**

**CAMP
GROUND**

MAINZER & SOHN GMBH

Fertig- und Systembau

Individuelle Sanitärgebäude mit System

Wir planen und liefern Ihnen Ihr individuelles Gebäude für jeden Zweck. Vom repräsentativen Empfangsgebäude bis hin zur perfekt geplanten Sanitäranlage. Mit Mainzer & Sohn haben Sie den richtigen Partner. Nutzen Sie unsere Erfahrung, egal ob Sie kaufen, mieten oder leasen!

Sanitärgebäude, Ferienhäuser, Rezeptionsgebäude, Supermarkt, Verwaltungsgebäude, Kiosk und Imbiß, Freizeitgebäude und Spielstätten.

Massiv- oder Fertigbau?

Fordern Sie unseren kostenlosen Beratungs- und Planungsservice an!



- Ideallösung für Camping- und Freizeitanlagen.
- Vollendeter Komfort.
- Bedarfs- und wunschgerechte Lösungen in Raumteilung und Gestaltung.
- Kurze Planung und Lieferzeit.
- Sofort schlüsselfertig.
- Winterfest nach neuester Wärmeschutzverordnung gebaut.
- Deutsche Qualität direkt vom Hersteller.
- Langjährige Garantie.
- Wir erfüllen die neuesten deutschen Bauauflagen.
- Kauf, Miete oder Leasing möglich.



Produktion - Verkauf - Beratung
Service - Miete - Leasing

MAINZER & SOHN GmbH - Herrenhöhe 2 - D-51515 Kürten
Internet www.mainzer-und-sohn.de / email info@mainzer-und-sohn.de

Tel. 0 22 07 - 96 96 - 0
Fax 0 22 07 - 96 96 - 10

CAMP GROUND – die geballte Kompetenz

Nur noch wenige Tage trennen die Campingbranche von der ersten internationalen Fachmesse für die Campingwirtschaft in Deutschland. Das gesamte Spektrum des Machbaren im Bereich Campingplatz findet sich hier unter einem Dach. Lange haben Campingunternehmer auf eine solche Gesamtschau in Deutschland gewartet.

Anton Harms, BVCD Präsident: „Mit der CAMP GROUND bekommt unsere Branche erstmalig die Möglichkeit, sich über Trends in der Ausstattung von Campingplätzen umfassend zu informieren. Diese Messe gibt den Campingunternehmern wichtige Orientierungshil-

fen.“ Marco Walter, ECOCAMPING e.V.: „Wir unterstützen diese neue Messe gerne, weil sie bestens zum Ziel von ECOCAMPING passt: der Förderung von Umwelt- und Naturschutz, Sicherheit und Qualität in der Campingwirtschaft.“

Stephan Thurn, ADAC Verlag GmbH: „Die Campingbranche in Deutschland ist dabei, sich zu einem hochprofessionellen Wirtschaftszweig zu mausern. Eine Fachmesse für Camping-Platzausstattung im deutschsprachigen Raum ist ein weiterer wichtiger Schritt auf diesem Wege.“

Das umfangreiche Angebot der Aussteller reicht von A wie Automaten bis Z wie Zugangskontrollsysteme. An je-

dem Tag der Messe finden zahlreiche interessante Fachvorträge und Rahmenprogramme zu den unterschiedlichsten Themen statt (siehe Vortragsprogramme auf Seite 13). Auch wenn der Termin der CAMP GROUND aus Sicht der Campingunternehmer nicht unbedingt der optimale ist – dem Vernehmen nach soll die CAMP GROUND 2007 später im Jahr stattfinden – so gehen der Veranstalter und Verbände dennoch von einer guten Besucherzahl aus. „Campingwirtschaft Heute“ wünscht den Campingunternehmern und Ausstellern sowie dem Veranstalter erfolgreiche Messetage.

Ihr CWH-Team



Foto: Messe Friedrichshafen

Original von **aukam**

Produced Originally from AUKAM since 1963

seit 1963

Sicheres Spielen- zum vernünftigen Preis

Secure playing with reasonable prices

Von Federspielgeräten über Spiral- und Röhrenrutschen bis zu Großspielgeräte-Kombinationen: Original **aukam**-Spielgeräte bieten eine ständige Weiterentwicklung und Verbesserung von unfallsicherem und kindgerechtem Spiel.

Starting with spring play equipment to spiral and tube slides up to massive Playground combination equipment.

The original AUKAM playground manufacturers offer constant enhanced and advanced accident proof equipment suitable for children.

Eine marktgerechte Kalkulation ermöglicht ein unschlagbares Preis- /Leistungsverhältnis.

We offer market-driven pricing. View our product information through our home page or request for a complimentary catalogue.

Unsere komplette Produktübersicht finden Sie im Internet – oder fordern Sie unseren kostenlosen Gesamtkatalog an.

www.aukam.de

aukam 
spielgeräte

Hier öffnen sich Erlebniswelten



Aukam GmbH
Frankfurter Straße 187
D-34121 Kassel
Telefon ++(49) 561-20 09 70
Telefax ++(49) 561-28 48 58
Email info@aukam.de

INHALT

Fachmagazin für Camping-, Freizeit- und Wassersportunternehmer in Deutschland

Günstige Fördermittel für die Campingwirtschaft
Ökologisch – praktisch – gut **6**

Zwei Messen, ein Ziel: PLAY & LEISURE und CAMP GROUND
Neue Impulse für Campingunternehmer **11**

Auftaktveranstaltung am 15. September auf der CAMP GROUND
EU-Ecolabel für Campingplätze **14**

Wasser, Strom und Eintritt per Transponderkarte
Der „Duschdollar“ ist passé **18**

Neue Sanitäranlagen auf dem Campingplatz Karlshagen
Wasserspartechnik mit ansprechendem Design **19**

VSB Totaltechnik BV als zuverlässiger Partner
Alles aus einer Hand **20**

Zehn Jahre Campingplatz-Eigentümergeinschaften am Bodensee
Eine Erfolgsgeschichte in schwierigen Zeiten **21**

Auch auf der Yacht oder im Zelt drahtlos ins Internet
Auf dem Surfbrett ins Web **22**

Öffentliche Toilettenanlagen mit hohem Qualitätsstandard
Hygiene hinter der Holzfassade **22**

ECOCAMPING-Auszeichnung für Friedrichshafener CAP Camping
Nachhaltig leben und handeln **25**

Neue Hally-Gally-Kinderattraktion schult den Gleichgewichtssinn
Zirkusakrobatik mit Drehmoment **28**

Foto: camppartner



Mit ihrem neuen Ticketing-System bietet die Camppartner.com OHG eine innovative Weiterentwicklung auf dem Sektor der Kartensysteme. Jetzt kann auch die Teilnahme an Veranstaltungen und Freizeitangeboten darüber zentral abgerechnet werden.

Seite 24

Foto: Wangerland Touristik GmbH/Nordsee camping Schilling



Dass es sich lohnt, auf den Urlaubsgast und seine Wünsche und Bedürfnisse mehr einzugehen, zeigt das Beispiel Wangerland-Touristik GmbH: Die zielorientierte Zusammenarbeit zwischen der GmbH und dem Gastgewerbe brachte nicht nur einen deutlichen Rückgang an Beschwerden, sondern wurde sogar mit dem Gütesiegel „Service Qualität Niedersachsen“ prämiert.

Seite 26

Ökologisch – praktisch – gut

Die KfW Förderbank (Kreditanstalt für Wiederaufbau) unterstützt private gewerbliche Unternehmen beim Umweltschutz. Zinsgünstige Kredite können Investitionen in eine saubere Umwelt erleichtern. Ziel der Förderung ist es, besonders kleine und mittlere Unternehmen bei der Finanzierung von Maßnahmen zur Verbesserung des Umwelt- und Klimaschutzes zu unterstützen, insbesondere bei Maßnahmen des vorsorgenden, integrierten Umweltschutzes. Gefördert werden können Investitionen in den Bereichen

- Energieeinsparung und rationelle Energieverwendung,
- Nutzung erneuerbarer Energien,
- Luftreinhaltung und Lärmschutz,
- Abwasservermeidung- und -reinigung,
- Abfallwirtschaft und
- Bodenschutz.

Zur Finanzierung von solchen Vorhaben stellt die KfW im Rahmen ihrer Breitenförderung Förderkredite aus dem ERP-Umwelt- und Ener-

giesparprogramm sowie als Ergänzungsfinanzierung Darlehen aus dem KfW-Umweltprogramm zur Verfügung.

Wer wird gefördert? In- und ausländische Unternehmen der gewerblichen Wirtschaft (produzierendes Gewerbe, Handwerk, Handel und sonstiges Dienstleistungsgewerbe), die sich mehrheitlich in Privatbesitz befinden, sowie freiberuflich Tätige (ausgenommen Human-Heilberufe). Kleine und mittlere Unternehmen (KMU) gemäß EU-Definition werden besonders gefördert.

Was versteht man unter einem KMU? Ein kleines oder mittleres Unternehmen. Das sind Unternehmen, die weniger als 250 Mitarbeiter und einen Jahresumsatz von höchstens 50 Millionen Euro oder eine Jahresbilanzsumme von höchstens 43 Millionen Euro haben. An dem zu fördernden Unternehmen dürfen nur weniger als 25 Prozent der Kapital- oder der Stimmanteile im Besitz von einem oder mehreren Unternehmen sein, die diese Definition nicht erfüllen.

Was wird finanziert? Alle Investitionen in Deutschland die dazu beitragen, die Umweltsituation zu verbessern. Im Folgenden werden Beispiele aufgezeigt, die auch auf Ihrem Campingplatz Anwendung finden können.

Abfallwirtschaft: Abfälle sind bei Wirtschaftsprozessen anfallende Stoffe, die in ihrer spezifischen Beschaffenheit nicht mehr als Wirtschaftsgüter genutzt werden können. Ziel ist es, die Entstehung von Abfall ganz zu vermeiden oder die anfallenden Abfälle auf ein unvermeidbares Maß zu vermindern. Gelingt dies nicht, so ist der Abfall wertstofflich, rohstofflich oder energetisch zu verwerten. Auf den Campingplätzen ist es heutzutage selbstverständlich, Abfall zu trennen. Hierfür benötigt man Sammelsysteme wie Behälter oder Container. Auch die Einrichtung zur Behandlung von Abfällen, wie zum Beispiel Zerkleinerungsanlagen, zählen zu den förderfähigen Investitionen.

Abwasser und nachhaltige Wasserwirtschaft: Als Ab-

wasser wird durch Gebrauch verändertes abfließendes Wasser und jedes in die Kanalisation gelangende Wasser bezeichnet. Ziel ist es, Wasser einzusparen und den Abwasseranfall möglichst gering zu halten oder durch Aufbereitung der Wiederverwertung zuzuführen. Abwasserreduzierung kann zum Beispiel bei den Wohnmobilmotoren und den Autowaschplätzen in Form eines hundertprozentigen Wasserkreislaufes erreicht werden. Auch Abscheider für Öle und Fette sowie Abwasser-(vor-)behandlungsanlagen und Kläranlagen zählen zu den förderfähigen Investitionen. Ebenso ist im Sanitärbereich eine Abwasserreduzierung förderungswürdig. Insbesondere im Bereich Brauchwasserreduzierung zur Toiletenspülung ist eine Förderungsmöglichkeit gegeben. Dies wäre auch in Form einer Regenwasser-Zisterne möglich. Zusätzlich zur Toiletenspülung kann das Regenwasser auch für Waschmaschinen genutzt werden. Die Preise für Wasser und Abwasser

Finanzierungsbeispiel für ein Unternehmen, das die KMU-Kriterien erfüllt: Kauf einer Photovoltaikanlage und einer Regenwasser-Zisterne

Investitionsplan	TEUR	Finanzierungsplan	TEUR
PV-Anlage	100,0	ERP- Umwelt- u. Energiesparprogramm (75 %)	112,5
Regenwasserzisterne	50,0	KfW-Umweltprogramm (50 %)	37,5
Gesamtinvestitionen:	150,0	Gesamtkosten:	150,0



ACKERMANN Anlagen- und Versorgungstechnik

Buchenallee 7
17207 Röbel/Müritz
Tel. ISDN 03 99 31/5 9761
Fax 03 99 31/5 12 08
Mobil 01 71/6 31 02 15
E-Mail: ackermann-roebel@t-online.de
Internet: www.ackermann-bootsstege.de

www.ackermann-campingplatztechnik.de

schwanken von Gemeinde zu Gemeinde deutlich. Unter Umständen lassen sich mit einer Zisterne erhebliche Einsparungspotentiale erschließen, vor allem da viele Gemeinden dazu übergegangen sind, Wasser und Abwassergebühren getrennt zu be-

rechnen. Regenwasser, das von Ihrem Anwesen in die Kanalisation fließt, kostet dann zusätzliches Geld - obwohl Sie es gar nicht nutzen. **Effiziente Energieerzeugung und -verwendung:** Ziel ist es, die mit der Energieerzeugung und -verwendung

einhergehende CO₂-Belastung der Umwelt zum Schutz der Erdatmosphäre zu vermindern. Die Einsparung von Energie bedeutet unter sonst gleichbleibenden Bedingungen immer auch die Reduzierung von Schadstoffemissionen. Darunter fallen zum

Beispiel Modernisierungsmaßnahmen an bestehenden Gebäuden, wie der Einsatz von Wärmerückgewinnungsanlagen in den Klima- und Lüftungszentralen, Austausch von Fensterglas mit verbessertem beziehungsweise niedrigem Wärme-

Weitere Angaben der beiden Programme auf einen Blick

ERP-Umwelt-Programm		KfW-Umweltprogramm	
	Alte Länder	Neue Länder	Alte und neue Länder
Kreditbetrag:	max. 500 T € (Überschreitung möglich)	1.000 T € (Überschreitung möglich)	Kreditbetrag: max. 5.000 T € (Überschreitung möglich)
Laufzeit:	bis zu 10 Jahre, (bei Bauvorhaben bis zu 15 Jahre), davon bis zu 2 Jahre tilgungsfrei	bis zu 15 Jahre (bei Bauvorhaben bis zu 20 Jahre), davon bis zu 5 Jahre tilgungsfrei	Laufzeit: - i.d.R. bis zu 10 Jahre, davon bis zu 2 Jahre tilgungsfrei - bei Investitionen mit einer technischen u. wirtschaftlichen Nutzungsdauer von mehr als 10 Jahren kann die Laufzeit auf bis zu 20 Jahre ausgedehnt werden (bis zu 3 Jahre tilgungsfrei) - Gewährung eines endfälligen Darlehens möglich
Bereitstellungsprovision:	keine Bereitstellungsprovision		Bereitstellungsprovision: 0,25 % p. M. beginnend zwei Bankarbeitstage u. einen Monat nach Zusagedatum für noch nicht ausgezahlte Kreditbeträge
Tilgung:	- während der Tilgungsfreijahre: alleinige Zahlung der anfallenden Kredit-Zinsen - nach den Tilgungsfreijahren: halbjährliche gleich hohe Raten und Zinsen - vorzeitige Tilgung: ganz oder teilweise möglich (unter Zahlung einer Vorfälligkeitsentschädigung)		Tilgung: - während der Tilgungsfreijahre: alleinige Zahlung der anfallenden Kredit-Zinsen - nach den Tilgungsfreijahren: halbjährliche gleich hohe Raten und Zinsen - vorzeitige Tilgung: ganz oder teilweise möglich
Auszahlung:	100 %		Auszahlung: 96 %

AQUA DROLICS

Interactive water play equipment

AQUA DROLICS

Kinderbecken: bunt oder im Bambus-Stil



Pilzdusche

Kindersanitär:
Duschen-Spiegel-
Wickeltische-Waschbecken usw.

Wasserspielprodukte und "specials" z.B.: Ihr Maskottchen als Wasserspeyer

AQUA DROLICS - Sportlaan 9 - 5683 CS Best - Holland

telefon: 0031 499 393540 - Fax: 0031 499 393744 - E-mail: info@aquadrolics.nl

www.aquadrolics.nl

durchgangskoeffizienten, oder der Einsatz energieeffizienter Heizungsanlagen – insbesondere für die Rezeption, den Lebensmittelladen, die Sanitäranlagen und andere Einrichtungen.

Nutzung erneuerbarer Energien: Die Nutzung regenerativer Energie ist neben der



Foto: KfW

Energieeinsparung der wirksamste Beitrag zum Klimaschutz. Darunter fallen Investitionen sowohl in Photovoltaikanlagen, thermische Solaranlagen, Nutzung von Erdwärme (Geothermie), Wärmepumpen, Biogas und Biomasseanlagen als auch in Wasserkraft- und Windkraftanlagen. Bei den zuvor genannten Anlagen haben die Campingunternehmer die Möglichkeit, den Strom und oder die Wärme für den eigenen Campingplatz zu nutzen oder den Strom ins öffentliche Netz des Energieversorgungsunternehmens vor Ort einzuspeisen.

Luftreinhaltung: Ziel ist es, die Entstehung und die Emission von Luftschadstoffen wesentlich zu verringern oder ganz zu vermeiden. In Sachen Luftreinhaltung besteht die Möglichkeit, Fahrzeuge mit umweltfreundlichem Antrieb wie Elektrofahrzeuge, Erdgasfahrzeuge oder Fahrzeuge mit Hybridantrieb zu finanzieren, zum Beispiel für die eigenen Fahrten über den Campingplatz im Rahmen von Servicearbeiten auf den Stellplätzen, zur Einweisung der Camper auf die jeweiligen Stellplätze oder für Materialeinkäufe.

Wie und in welchem Umfang wird gefördert? Die KfW gewährt Kredite nicht unmittelbar an den Investor,

sondern ausschließlich über Kreditinstitute. Der Endkreditnehmer stellt den Antrag daher bei einer Bank seiner Wahl. Der Antrag ist vor Beginn des Vorhabens bei der Hausbank zu stellen.

Die finanzielle Basis bildet das ERP-Umwelt- und Energiesparprogramm, aus dem in der Regel bis zu 50 Prozent der Investitionskosten finanziert werden. Bei kleinen und mittleren Unternehmen, welche die KMU-Kriterien der EU Kommission erfüllen und dies gegenüber der Hausbank nachweisen, gibt es sogar bis zu 75 Prozent der Investitionskosten. Die Höchstgrenze liegt im Westen bei 500.000 Euro, im Osten bei 1.000.000 Euro. Für Vorhaben mit besonderer umweltpolitischer Relevanz kann der Höchstbetrag auch überschritten werden, wenn der maximale Finanzierungsanteil beachtet wird. Das KfW-Umweltprogramm dient in der Regel als Ergänzungsfiananzierung. Durch Kombination mit dem KfW-Umweltprogramm kann der Finanzierungsanteil bis auf 75 Prozent bzw. bei einem KMU bis auf 100 Prozent der förderfähigen Investitionen erhöht werden. Der Höchstbetrag dieses Darlehens liegt in der Regel bei 5.000.000 Euro pro Vorhaben.

Welche Sicherheiten sind zu stellen und wie sind die Konditionen? Die Kredite sind banküblich abzuschließen. Art und Umfang der Besicherung vereinbaren Sie mit Ihrer Hausbank. Die Hausbanken sind über die Umweltprodukte der KfW informiert und beraten auf Wunsch ihre Kunden. Interessenten können sich auch direkt an die KfW Förderbank wenden. Am KfW-Infotelefon beantworten Finanzierungsexperten Fragen und beraten Kreditkunden über mögliche Finanzierungsalternativen.

Sie finden uns auf der Messe
CAMP GROUND
 Halle A5, Experten-Treff,
 Stand A5-236.

Information:
 KfW-Förderbank
 Infotel. (0 18 01-24 11 24)
www.kfw-förderbank.de

**Drei gute Gründe,
 sich zu freuen**



Duschpaneele mit Glasfront oder aus Edelstahl. Darüber freut sich das Auge. Sparsamer, bedarfsgerechter Duschkomfort. Darüber freut sich der Geldbeutel. Einfach auf der Wand zu montieren. Darüber freut sich nicht zuletzt der Installateur.

Wir stellen aus
CAMP GROUND Friedrichshafen
 Halle A5 · Stand 100

AQUAROTTER^{GMBH}

Telefon 03378 818-0
 Telefax 03378 818-100
info@aquarotter.de
www.aquarotter.de

Bankenfinanzierung in der Campingwirtschaft



Foto: Frank Pendorf

Frank Pendorf

Ein aktuelles Thema im deutschen Mittelstand und insbesondere auch in der Campingwirtschaft ist die restriktive Kreditvergabepraxis der Banken und die neuen Eigenkapitalvorschriften Basel II. In diesem Zusammenhang wurde in der Juni/Juli-Ausgabe über das neue risikogerechte Zinssystem der KfW-Bankengruppe und dessen mögliche Auswirkungen auf die Investitionsfinanzierung berichtet. In diesem Artikel sollen grundsätzliche Informationen zu den Förderdarlehen der KfW und ein paar praktische Hinweise zur Vorbereitung auf erfolgreiche Kreditverhandlungen mit den Hausbanken gegeben werden.

Ein risikogerechtes Zinssystem, das sich direkt an der Bonität des einzelnen Kreditnehmers orientiert, ist lange überfällig. „Gute Unternehmen“ haben so in Zukunft die Möglichkeit, bei kreditfinanzierten Investitionen deutlich weniger Zinsen zu zahlen als vergleichsweise „schlechte Unternehmen“. Bisher war es so, dass alle die gleiche Zinsbelastung tragen mussten, also die „Guten“ für die „Schlechten“ mitgezahlt haben.

Wer nun allerdings glaubt, dass die Hausbanken in naher Zukunft ihr Zinssystem anpassen, ist wohl zu optimistisch. Die Banken, die aufgrund der aktuellen Entwicklungen und aufsichtsrechtlicher Bestimmungen ange-

halten sind, individuelle Ratings, also Bonitätsbeurteilungen, vorzunehmen, haben es über Jahre versäumt, funktionierende Ratingsysteme einzuführen und ausreichend zu testen.

Ratingsysteme bauen auf der Betrachtung und individuellen Einschätzung einer Vielzahl von Merkmalen auf. So zählen Branchenmerkmale (Tourismus), Besicherung, qualitative Merkmale (zum Beispiel das Alter oder die Nachfolgeregelung im Familienunternehmen) und quantitative Merkmale (zum Beispiel das Betriebsergebnis) zu den wesentlichen Einflussfaktoren eines Ratings. Tendenziell stehen neben der Besicherung die quantitativen Merkmale des potentiellen Kreditnehmers im Vordergrund.

Das individuelle Rating der meisten Hausbanken ist in vielen Bereichen nicht transparent. Der potentielle Kreditnehmer kann insofern gar nicht nachvollziehen, welche Faktoren maßgeblichen Einfluss auf „seine“ Bonitätseinschätzung genommen haben und wie er im Vergleich zu anderen Kreditnehmern seiner Hausbank beurteilt wird. Ein Interesse der Banken an einem transparenten Ratingergebnis ist auch nicht zu vermuten. Man stelle sich nur vor, der einzelne Kreditnehmer stellt fest, dass er sich im Laufe der Zeit in bestimmten Bereichen wie etwa der Liquidität aus seiner Sicht maßgeblich verbessert hat, und er wird bei seiner Hausbank vorstellig, um diese Punkte zu diskutieren und so sein Rating möglicherweise zu verbessern.

Hinzu kommt, dass die überwiegende Anzahl der Hausbanken nur regional engagiert sind. In einer touristisch geprägten Region hat die Sparkasse XY eben auch hauptsächlich touristische Unternehmen dieser Region mit Krediten versorgt. Das dadurch entstandene „Klumpenrisiko“ der Kredite wird

die Sparkasse mit einem entsprechenden „Tourismus-Risikoaufschlag“ auf die Zinsen absichern.

Auch in Zukunft sind eine ausreichende Besicherung, geklärte Eigentums- oder Pachtverhältnisse die Grundvoraussetzung für eine Kreditzusage. Aus meiner Sicht ist es von entscheidender Bedeutung, dass sich ein Campingunternehmen bei seiner Hausbank zudem mit einer soliden Vermögens-, Ertrags- und Finanzlage präsentiert. Die Ergebnisse in den Bilanzen beziehungsweise den betriebswirtschaftlichen Auswertungen der Steuerberater (BWA's) sind nach wie vor die Entscheidungsgrundlage für oder gegen eine Kreditzusage. Hier sollte mindestens ein 3-Jahres-Vergleich herangezogen werden. Kurzfristige „Ausrutscher“, zum Beispiel ein Jahrhundertssommer und

dadurch eine Steigerung der Übernachtungszahlen, sind nicht über zu bewerten. Im schlechtesten Fall wird die Bank diese einmaligen Ereignisse nicht in ihre Betrachtung mit einbeziehen.

Es ist wichtig, dass der Unternehmer seine Zahlen kennt und bewerten kann. Der schönste Umsatz nützt nichts, wenn Personalkosten und Wareneinsatz diesen auffressen. Ein wesentlicher Ansatzpunkt ist dabei auch die gesicherte kurzfristige Liquidität des Unternehmens. Die meisten Unternehmen in Deutschland melden nicht Insolvenz an, weil sie langfristig gesehen ihre Kreditverpflichtungen nicht mehr bedienen können, sondern weil sie die laufenden Rechnungen der nächsten 3 Monate nicht mehr zahlen können. Daher kommt es darauf an, dass das Unternehmen das ganze Jahr über seinen lau-



BOER
SPELGERÄTE

Boer GmbH
Niederkasseler Lohweg 18
D-40547 Düsseldorf
Tel.: 0211 - 863 94 43
Fax: 0211 - 869 31 86
www.speeltoestellen.com

MINI PLAY serie
Modell 32.3.612 von 3 - 9 Jahre



Wartungsfrei, umweltfreundlich, strapazierfähig und unverwüstlich; Eigenschaften, die bezeichnend sind für Qualitätsprodukte von Boer. Wir entwerfen, entwickeln, produzieren, vertreiben und montieren Spielgeräte. Für mehr Informationen besuchen Sie unsere Web-site: www.speeltoestellen.com Oder rufen Sie uns an: +49 (0)211 - 863 94 43.

Schluss mit Wildkraut

Schnell. Schonend. Ohne Chemie.

Wildkraut-Hex AS 50 B1/4T

Beseitigt schnell, schonend und ohne Chemie Wildkraut zwischen Verbundsteinen, an Bordsteinkanten und Verkehrsflächen.

- B+S-4-Takt-Motor, max. 4,4 kW (6 PS)
- Stahlbürste mit Pendelfunktion
- stufenlose Geschwindigkeitsregulierung VARIOMAT
- Bürstendruck zentral einstellbar
- Arbeitsbreite 50 cm
- mit Auffangsack



AS 800 FREERIDER

Der Aufsitz-Geländemäher
Alles und überall mähen...

- B+S-Einzylinder-4-Takt-OHV-Motor, max. 10 kW (13,5 PS)
- Elektrostart
- Hydraulikgetriebe m. Differential, Differentialsperre
- Schnittbreite 80 cm
- zentrale Schnitthöhenverstellung
- sehr hohe Steigfähigkeit
- Doppelmessersystem



www.as-motor.de

Fragen Sie auch nach dem aktuellen samix-Häckslerprogramm!

Interessiert?

Mehr Infos, Prospekte, Händlerverzeichnis... unter Service-Telefon:

07977 / 71-112

Nur über den Service-Fachhandel.

AS-MOTOR GERMANY
GmbH & Co KG
Lindenstraße 95
74420 Oberrot
Tel. 07977/71-0
Fax 07977/71-259

AS
MOTOR
naturverbundene Technik

fenden Verpflichtungen nachkommen kann und nicht nur in der Hochsaison. Die Auseinandersetzung mit den Zahlen ist nicht jedermanns Sache – eine Alternative gibt es aber nicht.

Natürlich ist jeder Unternehmer gut beraten, seiner Hausbank unternehmerische Kompetenz, Transparenz und Weitblick zu demonstrieren. Die Bilanz allein als Ausweis unternehmerischer Leistung ist nicht mehr ausreichend. Fundierte realistische Planungsdaten in Form eines Budgets sind ein wesentlicher Bestandteil von Kreditverhandlungen. Hier sollten Umsätze und Kostenentwicklungen im Unternehmen transparent und detailliert dargestellt werden. Dabei ist ein Planungshorizont von 3 bis 5 Jahren unverzichtbar. Die Hausbank wird zu einer positiven Kreditentscheidung nur kommen, wenn sie sicher ist, dass der bewilligte Kredit gut investiert ist und auch zurückgezahlt werden kann.

Hilfreich ist auch der Vergleich mit den Mitbewerbern der Region, aber auch der gesamten Branche. Der Betriebsvergleich avanciert zu einem Kernelement der Beurteilung, und der Campingunternehmer sollte gegenüber seinem Banker diesbezüglich über einen entsprechenden Wissensvorsprung verfügen. Der Betriebsvergleich des ADAC aus dem Jahr 1999 war ein guter Anfang, allerdings sollte die Campingwirtschaft durch die Verbände aktuelleres fundiertes Zahlenmaterial zur Verfügung stellen. Dies ist um so mehr notwendig, als dann auch die Banken sich ein besseres Bild vom Wirtschaftsfaktor Campingwirtschaft machen können.

Zum Schluss noch ein paar Informationen zur Kreditanstalt für Wiederaufbau (KfW). Die KfW ist als Förderbank der Bundesrepublik mit dem Geschäftsbereich der KfW-Mittelstandsbank zuständig, wie der

Name schon vermuten lässt, für die Förderung des Mittelstandes. Dazu stellt sie in entsprechenden Programmen zinsverbilligte Kredite zur Verfügung. Die Zinsverbilligung gegenüber einem marktüblichen Kredit entspricht so gesehen der Förderung durch die KfW. Die Förderkredite der KfW werden ausschließlich über die Hausbanken vergeben und abgewickelt, das heißt, die KfW selbst tritt mit dem Kreditnehmer nicht in Kontakt. Vom Kreditantrag über die Auszahlung bis zur Abwicklung der Rückzahlung werden alle Formalitäten durch die Hausbanken übernommen.

Das setzt natürlich einerseits voraus, dass die Bearbeitung von Förderdarlehen der KfW für die Hausbanken attraktiv ist und andererseits, dass der Kreditsachbearbeiter der Sparkasse XY die Produkte der KfW genauso gut kennt wie die eigenen Produkte. Nur so können Sie als Kunde optimal beraten werden. Da dies oftmals nicht der Fall ist, empfiehlt es sich, sich im Vorfeld eines Kreditgespräches über die Förderprogramme der KfW zu informieren.

Alles in allem wird sich also vorerst nicht viel ändern. Banker sind eben auch nur Menschen, und Anpassungen brauchen ihre Zeit. Dies gilt auch in der Kreditwirtschaft. Für Fragen im Hinblick auf die Beantragung von Förderdarlehen der KfW-Bankengruppe sowie eine optimale Vorbereitung auf die Kreditgespräche mit den Hausbanken steht der Verfasser gerne zur Verfügung.

Information:

Frank Pendorf
Poststraße 03
18609 Binz/ Rügen
oder Schumannstraße 111a
53113 Bonn
Mobil: (0172) 1012974

Zum Verfasser:

Aufsicht über die KfW

Nach einer Ausbildung in der Hotellerie und einer Ausbildung zum Bankkaufmann hat der Verfasser Betriebswirtschaft studiert und war danach mehrere Jahre als Consultant für touristische Unternehmen tätig. Dipl. Betw. (FH) Frank Pendorf ist Certified Credit Analyst - CCrA® (DVFA) und DGQ Auditor. Er ist beim Bundes-

rechnungshof zuständig für die Aufsicht über die Förderbanken des Bundes, insbesondere die KfW-Bankengruppe.

Als langjähriges Fördermitglied des Verbandes der Campingwirtschaft im Land Brandenburg (VCB) ist Herr Pendorf insbesondere mit der Campingwirtschaft vertraut.

Neue Impulse für Campingunternehmer

Wer einen Campingplatz betreibt, ist hier an der richtigen Adresse: Die neue Fachmesse CAMP GROUND von Mittwoch bis Freitag, 14. bis 16. September, in Friedrichshafen bietet viele Lösungsansätze für aktuelle Fragen und eine kompetente Plattform für die Ausstattung von Campingplätzen. Die erste internationale Fachmesse für Campingwirtschaft läuft zeitgleich mit der internationalen Fachmesse für Spielgeräte und Freizeitanlagen PLAY & LEISURE. Das Angebot der zwei Messen ist für unterschiedlichste Besucherzielgruppen von großem Interesse und bietet interessante übergreifende Ansätze. Neben dem speziellen Produktangebot für Betreiber von Campingplätzen wird auch ein qualifiziertes Vortrags- und Rahmenprogramm zu speziellen Themen angeboten. Das Thema Camping als Fachmesse ist in Deutschland neu: „Bisher gibt es keine Veranstaltung, die die Ausstattung von Campingplätzen in den Focus rückt. Die Infrastruktur auf Campingplätzen muss sich den wachsenden Ansprüchen der Camper anpassen“, sagt Messegeschäftsführer Jürgen Schmid.

Das Angebot der CAMP GROUND ist aufgrund der umfangreichen Infrastruktur auf Campingplätzen sehr vielfältig: Rund 60 Aussteller bieten auf der CAMP GROUND verschiedenste Produkte an:



von Zugangskontrollen bis zur Sanitärausstattung, vom Gastronomiebedarf bis zu Sicherheitssystemen, von der Wellness-Ausstattung bis zur Ver- und Entsorgung. Service, Platzinstandhaltung und Grünpflege gehören ebenfalls zum Angebot. Doch nicht nur die Anbieter von Hardware werden angesprochen. Campingunternehmer müssen heute auch ein breites Angebot im Entertain-

ment- und Eventbereich bieten, um im Wettbewerb mithalten zu können. Die Erhaltung der Wettbewerbsfähigkeit und die steigenden Ansprüche der Besucher sind weitere wichtige Faktoren für eine eigenständige Fachmesse in dieser Branche. Als Chancen der Branche werden die Saisonverlängerung zum Wintercamping, neue Trends wie Wellness und das „Rundum-Sorglospaket“ für die Gäste gesehen. Als Fachbesucher sind die Betreiber von Campingplätzen und Freizeitparks, Marinas, Wellness- und Erholungszentren, Betreiber von größeren Ferienappartements sowie Kommunen und Gemeinden angesprochen. Das Rahmenprogramm bietet Vorträge zu aktuellen Themen und Trends der Campingwirtschaft: Gründung, Kauf, Pacht und Existenzweitergabe von Campingbetrieben sowie die Vermarktung

eines Campingplatzes spielen bei den Fachreferaten eine wichtige Rolle. Im Rahmenprogramm werden Mini-Workshops zu Umwelt- und Qualitätsmanagement, Abfall, Wasser, Energie, Reinigung, naturnaher Platzgestaltung und Sicherheit angeboten. Weitere Themen sind Wellness und Campen in Holland. Der Bereich Camping hat in den letzten Jahren wirtschaftlich stark zugelegt und verspricht auch in Zukunft ein starkes Wachstumspotenzial (2003: 39,5 Millionen Übernachtungen; 3,5 Milliarden Euro Bruttoumsatz auf deutschen Campingplätzen). Das Investitionsvolumen liegt bei etwa 140 Millionen Euro pro Jahr allein in Deutschland. Rund 26.000 Campingplätze mit Millionen von Urlaubern sind ein wichtiger Markt, der auch für die Zukunft große Potenziale bietet.

Information:

Messe Friedrichshafen GmbH
Neue Messe 1
88046 Friedrichshafen
Tel. (0 75 41) 7 08-0
Fax: (0 75 41) 7 08-110
www.messe-friedrichshafen.de

H & R Modultechnik GdBR

**Gastronomie u. Sanitäranlagen
In Hochwassergebieten ?
Wir haben die Lösung**



Hans-Georg Schulz
Hoher Weg 13
55743 Idar-Oberstein
Telefon: (06781) 569956
Telefax: (06781) 569954

Rolf Scheiderich
Kölnstraße 105
53111 Bonn
Telefon: (0228) 658822
Telefax: (0228) 656181

E-Mail: info@hr-modultechnik.de
<http://www.hr-modultechnik.de/>

Wir stellen aus:
Messe Camp Ground Friedrichshafen
Halle A5, vom 14. - 16.09.2005

Spielgeräte stehen hoch im Kurs



Der deutsche Campingtourismus erzielt gewaltige Umsätze und verzeichnet deutliche Steigerungen. Ein Grund für den anhaltenden Trend zum Camping-Urlaub ist eine gewaltige Modernisierungswelle der Campingplatz-Betreiber. Allein in Deutschland gibt es rund 3.600 Campingplätze, die meist inmitten reizvoller Ferienregionen liegen. Doch die Ansprüche der Camper sind gestiegen: In den wichtigsten vier Wochen des Jahres wollen sie noch mehr Freizeit- und Sportangebote.

„Wenn man sich dem Wettbewerb anderer Freizeitanbieter erfolgreich stellen will, müssen die Campingplätze konsequent in ihr Freizeitangebot investieren“, stellt Messegeschäftsführer Jürgen Schmid fest. „Die Infrastruktur auf Campingplätzen muss sich den wachsenden Ansprüchen der Camper anpassen.“ Das sieht Anton Harms, Präsident des Bundesverbandes der Campingwirtschaft in Deutschland

und Geschäftsführer des Campingplatzes Alfsee in Niedersachsen, genau so. Von einer Wasserskianlage, Beach-Volleyballplatz, Skateranlage, Kletterwand, Kartbahn bis hin zu diversen Spielplätzen wird alles geboten, was alte und junge Camper erfreut. Ein Spaßbad ist bereits in Planung, und eine Indoorspielhalle wurde erst kürzlich eröffnet. Der Campingplatz Alfsee ist damit perfekt auf die Zielgruppe Familie ausgerichtet. „Zusätzlich haben wir im letzten Jahr 37.000 Euro in eine Multi-Sportanlage investiert. In diesem Jahr kommen noch einmal 45.000 Euro für neue Spielareale hinzu“, erklärt Harms.

Diesen Wachstumstrend greifen die Fachmessen PLAY & LEISURE und CAMP GRO-UND konsequent auf und liefern Impulse für ein kreatives und sicheres Spielen.

„Aufgrund der thematischen Überschneidung im Bereich der Spielplatzausrüster finden beide Messen im zweijährigen Turnus parallel statt“, so Messegeschäftsführer Jürgen Schmid. „Dies bietet für beide Messen interessante Synergieeffekte. Aussteller und Besucher, zum Beispiel aus den Bereichen Städte und Kommunen und Tourismus können sich hier direkt austauschen und interessante Projekte in Gang setzen.“ Dass dieses Messekonzept

erfolgreich ist, davon ist Gottfried Thiele, Inhaber des Campingplatzes Südsee-Camp, überzeugt. „Die große

ausreichen. Auf unseren fünf großen Plätzen finden sich deshalb eine Windmühle, ein Flugzeug, eine Ritterburg und



Foto: Messe Friedrichshafen

Die Ansprüche der Camper sind gestiegen: In den vier wichtigsten Wochen des Jahres wollen sie mehr Freizeit- und Sportmöglichkeiten angeboten bekommen – auch bei Regenwetter.

Mehrzahl unserer Gäste sind Familien mit Kindern. Unser Profil und alle unsere Angebote zielen darauf ab, dass alle Familienmitglieder jeden Ferientag genießen. Für die Kinder stellen vor allem die Spielplätze eine Attraktion dar. Wir streben daher an, dass die Geräte auf unseren Spielplätzen in Größe und Originalität weit über das Bekannte vom Heimatort hin-

ein Piratenschiff“, zählt Gottfried Thiele auf.

Information:
Messe Friedrichshafen GmbH
Neue Messe 1
88046 Friedrichshafen
Tel. (0 75 41) 7 08-0
Fax: (0 75 41) 7 08-110
play-leisure
@messe-fn.de
www.messe-friedrichshafen.de

Mit „Voll-Gas“ in den Sommerurlaub

Boie GmbH & Co. KG

Kanalstraße 24 · 23552 Lübeck
 Tel. (04 51) 15 03-0 · Fax 15 03-31
 e-mail info@boie.com · www.boie.com



Boie GmbH & Co. KG
 Gustav-Kunst-Straße 23
 20539 Hamburg
 Tel. (040) 78 42 26
 Fax (040) 78 42 34

Boie GmbH & Co. KG
 Gewerbegebiet Westring
 24850 Schuby
 Tel. (046 21) 4 18 48
 Fax (046 21) 4 18 26

Boie GmbH & Co. KG
 Wendebück 11 c
 38110 Braunschweig/Wenden
 Tel. (053 07) 29 96
 Fax (053 07) 29 95

Boie GmbH & Co. KG
 Gusindeweg 6
 30163 Hannover
 Tel. (05 11) 66 21 20
 Fax (05 11) 66 21 20

Boie GmbH & Co. KG
 Oewerwischenweg 1
 18146 Rostock
 Tel. (03 81) 69 01 19
 Fax (03 81) 6 86 71 97



Internationale Fachmesse für Spielgeräte und Freizeitanlagen

Vielfältiges Rahmenprogramm mit interessanten Fachvorträgen!

▶ Alle Vorträge und Symposien sowie der Messekatalog sind im Eintrittspreis enthalten!
Alle Vorträge, alle Aussteller, alle Infos: www.play-leisure.de

Vortragsprogramm – Mittwoch, 14.09.2005

ab 10:30 Uhr. BEWEGUNG, Vortragssaal Österreich

- ☒ Dr. Dieter Breithecker – Bundesarbeitsgemeinschaft für Haltung- und Bewegungsförderung „Bewegung-Lernen-Gesundheit“
- ☒ Jeanette Fich Jespersen (DK) – Kompan Play Institute Manager „Spielplätze: kindgerechtes Spielen für mehr Bewegung und Kreativität!“
- ☒ René Fregin – Landschaftsarchitekt, BDLA, 365° freiraum + umwelt, Überlingen „Zeitgemäße Schulhofgestaltung“
- ☒ Ulrich Scheffler – Geschäftsführer, Lappset Spiel-, Park- Freizeitsysteme GmbH „Spielplätze für Generationen“
- ☒ Helmut Stang – Play Team Sport-, Spiel- & Freizeitgeräte GmbH Manfred Röser – AWO „Altes Brauhaus zur Nette-Seniorenzentrum“ „Bewegte Senioren: Theorie und Praxis“

ab 10:30 Uhr. ÜBERDACHTE SUPERSPIELPLÄTZE – WIE VIELE INDOOR-SPIELAREALE BRAUCHT DAS LAND?
Vortragssaal Schweiz

- ☒ Ubbö Voss – Geschäftsführer Verband deutscher Hallenspielfläche e.V. „Wie viele Indoor-Spielareale braucht das Land?“
- ☒ Jens Ahlbrand – Campo-Arena Hannover „Indoor-Spiel, Wellness & Beauty und Gastronomie – Planung und Umsetzung der Campo-Arena Hannover“
- ☒ Michael Paris – Geschäftsführer Abenteuerplanet „Indoorspielplatz mit pädagogischer Betreuung“

ab 14:00 Uhr. GEFAHRENQUELLE SPIELPLATZ – SAFETY FIRST, Vortragssaal Schweiz

- ☒ Berthold Tempel – TÜV Rheinland Product Safety GmbH „DIN 1176/77 und die Praxis. Grundlegende und sicherheitstechnische Anforderungen an Wartung und Instandhaltung von Spielplatzgeräten.“
- ☒ Dr. Regine von der Haar – Vorsitz Spielen in der Stadt, Grünflächenamt Langenhagen „Gewährleistung und Garantie“
- ☒ Klaus Allferbach – DEUTSCHES GRÜNES KREUZ e.V. „Aktionstag: Sicherer Kinderspielplatz“

Vortragsprogramm – Donnerstag, 15.09.2005

ab 10:30 Uhr. KINDER IM FOKUS NEUER TOURISMUS-KONZEPTE, Vortragssaal Österreich

- ☒ Heinz-Hermann Doerner – Diplom-Volkswirt, Projektreferent, Deutscher Tourismusverband „Qualitätsmarken im Familientourismus“
- ☒ Benno Schäfer – Geschäftsführender Gesellschafter, ABC-TEAM Spielplatzgeräte GmbH „Spielplatzgeräte und Spielplätze als Marketinginstrument im Tourismusbereich“
- ☒ Angelo Brazerol (CH) – Schweiz Tourismus „Platz da für Kinder“
- ☒ Anton Harms – Alfee Ferien- und Erholungspark „Spielplatz als Marketinginstrument für den Campingplatz“
- ☒ Thomas Aurich – 1. Sachverständiger für Kinderfreundlichkeit im Bereich der Gastronomie, Inhaber Food Court Heilbronn, DEHOGA Beisitzer Vorstand, Baden-Württemberg „Kinderfreundliche Gastronomie am Beispiel des Food Court Biergartens Heilbronn“

ab 10:30 Uhr. BARRIEREFREIHEIT, Vortragssaal Schweiz

- ☒ Thomas Seyfarth – Körperbehindertenförderung Neckar-Ab „Barrierefreie Kindergärten“
- ☒ Lothar Köppel – Landschaftsarchitekt BDLA, Mühldorf „Barrierefreie Spielareale haben Zukunft“
- ☒ Beatrice Lerch – Ministerium für Wirtschaft, Verkehr, Landwirtschaft und Weinbau „Barrierefreie Tourismusregion – auch für Kinder?!“

Donnerstag, 15.09.2005, ab 18:30 Uhr, Foyer West PLAY & LEISURE und CAMP GROUND

GET TOGETHER – für Besucher und Aussteller

- ☒ GET TOGETHER mit Verleihung des „Campingplatz des Jahres“ der Zeitschrift „CARAVANING – Europas großes Camping-Magazin“.

ab 14:00 Uhr. SPIELPLATZFINANZIERUNG ZWISCHEN LEASING UND SPONSORING, Vortragssaal Schweiz

- ☒ Hans-Willy Brockes (CH) – Europäische Sponsoringbörse „Sponsoring für Spielplätze“
- ☒ Harald Jäger – Agentur FundSponsors „Wie man öffentliche und speziell europäische Finanzmittel akquiriert“
- ☒ Norbert Lamb – Geschäftsführer Kidsplanet System GmbH „Sponsoring im Bereich Indoor-Spielplätze – pragmatische Lösungsansätze“

Vortragsprogramm – Freitag, 16.09.2005

ab 10:30 Uhr. STADTMARKETING ERKENNT DEN WERT DER „STADT DER KINDER“, Vortragssaal Österreich

- ☒ Prof. Dr. Alexander Woll – Universität Konstanz „Bewegte Kommune – Gesunde Kommune“
- ☒ Peter Imorde – Imorde Projekt- und Kulturberatung GmbH „Ab in die Mitte: die City-Offensive“
- ☒ Rolf Rau – KALEIDOSKOPIA „Bonn: Stadt der Kinder“
- ☒ Prof. Dr. Rainer Hartmann – Hochschule Bremen „Bespielbare Innenstadt“

ab 10:30 Uhr. UNTERNEHMEN ERKENNEN DIE ZIELGRUPPE KIND, Vortragssaal Schweiz

- ☒ René Kalt (CH) – Leiter Freizeitanlagen Migros Zürich „Migros realisiert ein riesiges Kinderzimmer“
- ☒ Uwe Herrmann – Geschäftsführer, Wal-Mart Supercenter, Wiesbaden / Nicole Menzel – Personalleiterin, Wal-Mart Supercenter, Wiesbaden „Spiel dich fit: Wal-Mart – Patenschaften für Spielplätzen“

ab 14:00 Uhr. OFFENES FORUM, Vortragssaal Schweiz

- ☒ Erwin H. Rechtsteiner – Geschäftsführer Bowl Construction AG „Der Skatepark im Umfeld der urbanen Bewegung“

Änderungen unter Vorbehalt!



Internationale Fachmesse für Campingwirtschaft

Alle Vorträge, alle Aussteller, alle Infos: www.camp-ground.de

Vortragsprogramm – Mittwoch, 14.09.2005

VERMARKTUNG EINES CAMPINGPLATZES, Vortragssaal Liechtenstein

- ☒ 10:30-12:00 Uhr. Thomas Krieg – Camping-Concept „Kommunikation und Werbung allgemein / Zusammenarbeit mit Werbeagenturen / Pressearbeit“

ECOCAMPING e.V. – WORKSHOPS, Forum Halle A5

- ☒ 12:30-13:00 Uhr. Marco Walter – ECOCAMPING e.V. „Einführung ins ECOCAMPING Umwelt- und Qualitätsmanagement“
- ☒ 13:30-14:00 Uhr. Carina Barthle – ECOCAMPING e.V. „Kosten sparen mit TOURBENCH“
- ☒ 14:30-15:00 Uhr. Wolfgang Pfrommer – ECOCAMPING e.V. „Wasser sparen und Wasser-Recycling“
- ☒ 15:00-15:30 Uhr. Ulrich Jacoby – ECOCAMPING e.V. „Umweltschonende und kostensparende Reinigung“

WELLNESS, Forum Halle A5

- ☒ 15:45-16:15 Uhr. Babette Reitz – VITALlife projects „Natural Wellness: Überzeugen Sie ihre Campinggäste mit naturnahen Wohlfühlangeboten“

Änderungen unter Vorbehalt!

Vortragsprogramm – Donnerstag, 15.09.2005

EU-ECOLABEL FÜR CAMPINGPLÄTZE, Halle A2

- ☒ 11:00-12:30 Uhr – Offizielle Auftaktveranstaltung

GRÜNDUNG, KAUF, PACT, EXISTENZWEITERGABE VON CAMPINGBETRIEBEN, Forum Halle A5

- ☒ 13:30-15:30 Uhr. Prof. Dr. Heinrich Lang – öffentlich bestellter und vereidigter Sachverständiger für Camping- und Ferienparkwirtschaft / Thomas Krieg – Camping-Concept

ECOCAMPING e.V. – WORKSHOPS, Forum Halle A5

- ☒ 15:30-16:00 Uhr. Ulrich Jacoby – ECOCAMPING e.V. „Abfallmanagement auf dem Campingplatz“
- ☒ 16:30-17:00 Uhr. Wolfgang Pfrommer – ECOCAMPING e.V. „Energie-Effizienz auf Campingplätzen“

SONDERSCHAUEN:

- ☒ „Campingplätze der Zukunft“
The Leading Camping & Caravanning Parks of Europe
- ☒ „Campingplatzanimation“
mit täglich wechselnden Schwerpunkten
- ☒ Experten beraten zu vielen Themen

SPECIAL:

- ☒ täglich 14:00-17:00 Uhr, Halle A3: Der BDLA (Bund Deutscher Landschaftsarchitekten) berät an seinem Stand zum Thema „Freiraumgestaltung an Kindergärten und Schulen“



Vortragsprogramm – Freitag, 16.09.2005

INTERNATIONALES ECOCAMPING-NETZWERK-TREFFEN, Halle A2

- ☒ 10:30-12:00 Uhr

ECOCAMPING e.V. – WORKSHOPS, Forum Halle A5

- ☒ 12:30-13:00 Uhr. Roland Seeger – Forschungsstelle für Frei- und Spielraumpaltung „Naturnahe Platzgestaltung“
- ☒ 17:00 Uhr. Fritz-Heinrich Bauer – CAP Rotach Marco Walter – ECOCAMPING e.V. Exkursion Barrierefreiheit: CAP Rotach

WELLNESS, Forum Halle A5

- ☒ 11:00-11:30 Uhr. Babette Reitz – VITALlife projects „Mainstream Wellness auch im Campingpark?“

VERMARKTUNG EINES CAMPINGPLATZES, Vortragssaal Liechtenstein

- ☒ 13:30-14:30 Uhr. Carmen Schütz-Kegel – Projektagentur Kegel „Individueller, erfolgreicher Werbemix / Öffentlichkeits- und Pressearbeit / Darstellung im Internet“

PODIUMSDISKUSSION, Vortragssaal Liechtenstein

- ☒ 15:00-16:00 Uhr. „Jugend und Camping“

Start einer neuen Xandrión® Einkaufsplattform für Campingplätze auf dem Forum in der Messehalle am Mittwoch, 14. September 2005 von 16.30 - 17.30 Uhr

EU-Ecolabel für Campingplätze

Auf der Fachmesse CAMP GROUND (14. bis 16. September 2005) in Friedrichshafen wird das neue Umweltzeichen für Campingplätze erstmals offiziell vorgestellt und die Auszeichnungen an die ersten europäischen Campingplätze mit EU-Ecolabel vergeben. Das Europäische Umweltzeichen, kurz „EU-Flower“ genannt, gibt es für umweltfreundliche Produkte bereits seit einigen Jahren. Seit Mai 2005 können sich nun auch Campingplätze in ganz Europa um das Umweltgütezeichen bewerben.

Um mit dem Europäischen Umweltzeichen ausgezeichnet zu werden, müssen strenge Kriterien erfüllt werden. Diese beschreiben ganz konkrete Maßnahmen in den Bereichen Energie, Wasser, Abfall und Management sowie Sicherheit. Unterneh-

men, die mit der EU-Flower ausgezeichnet sind, setzen erneuerbare Ressourcen ein, vermeiden umweltgefährdende Substanzen und achten darauf, dass sie die Umwelt schonen.

Sind alle Kriterien erfüllt und überprüft, erhält der Campingplatz die erwünschte Auszeichnung. Die Gebühren für Antragsbearbeitung, Überprüfung und Auszeichnung richten sich nach der Höhe des Umsatzes, mindestens jedoch 100 Euro pro Jahr für die Lizenz. Das Ecolabel ist bis zur Überarbeitung der Kriterien im Jahr 2007 gültig, danach kann es mit einer vereinfachten Revisionsprozedur erneuert werden.

Wenn ein Unternehmer das EU-Ecolabel für seinen Campingplatz erwerben will, wendet er sich am Besten an den ECOCAMPING e.V. in



Konstanz. Den Kriterienkatalog und die Antragsunterlagen sind auch auf der Homepage des neuen Umweltzeichens erhältlich. Mit der Vergabe der Auszeichnung und der Kontrolle der Kriterien vor Ort wurde in Deutschland die RAL, das deutsche Institut für Gütesicherung und Kennzeichnung betraut. Die offizielle Auftaktveranstaltung mit

Auszeichnung der ersten Campingplätze findet am 15. September von 11 bis 12.30 Uhr auf der CAMP GROUND statt. Mit der Organisation der Veranstaltung hat die EU-Kommission den ECOCAMPING e.V. beauftragt.

Information:

www.europa.eu.int/ecolabel
www.eco-label.com

Schlüsselfertige Gebäude für Ihre Campinganlage



Gebäude mit Charakter.



Individuell geplant.



In Systembauweise realisiert.



Kostengünstig.



Schnell.

Dauerhaft.

- Rezeptionsgebäude
- Verkaufsräume
- Sanitäranlagen
- Wasch- und Duschräume
- Lager- und Materialcontainer
- Gasflaschencontainer

Infos anfordern bei:
 Säbu Gransee GmbH
 Postfach 11 07 · 16771 Gransee
 Tel. (0 33 06) 79 81 -0 · Fax (0 33 06) 2 14 88
 E-Mail gransee@saebu.de · www.saebu.de



ABENTEUERLAND
 Spielplatzgeräte GmbH

32805 Horn Bad Meinberg
 Siemensstr. 3 Tel 05234 820 860 Fax 05234 820 861
www.abenteuerland.de

Karte schon weg? Sehen Sie!

Steigern Sie die Schlagkraft Ihres Budgets! Egal ob als flankierende Maßnahme zur klassischen Kampagne oder als Einzelmaßnahme – mit dem Dialog Marketing der Deutschen Post sprechen Sie Ihre Kunden persönlich an und verringern gleichzeitig Streuverluste und damit Kosten. So werden Ihre Werbemaßnahmen auch mit gekürztem Budget zu einem vollen Erfolg. Nehmen Sie den direkten Weg zu mehr Effizienz: **0 18 05/80 22 55*** oder **www.menschen-erreichen.de**

*12 Cent je angefangene 60 Sekunden
im Festnetz der Deutschen Telekom.

Menschen erreichen.**Deutsche Post** 

Bitte Karte abtrennen.

Diskussion und Exkursion

Interessierte Campingunternehmer, Betriebe und Organisationen sowie alle Partner lädt der Verein ECOCAMPING für Freitag, 16. September, zum ersten internationalen ECOCAMPING-

elle Stand der Initiative dargestellt und die weitere Entwicklung offen diskutiert werden. Außerdem wählen die Campingunternehmer des ECOCAMPING-Netzwerks zwei stimmberechtigte Unternehmer-Vertreter für die Mitglieder-



Netzwerk-Treffen ein. Die Veranstaltung findet von 10.30 bis 12 Uhr auf der Messe Camp Ground in Friedrichshafen, Halle A 2, statt. Bei dem Treffen soll der aktu-

sammlung des Vereins. Am Sonnabend, 17. September, bietet ECOCAMPING eine Exkursion zu den Campingplätzen am Bodensee an: Unter dem Motto „Qualität und Umweltschutz



Foto: ECOCAMPING

Wird ebenfalls besichtigt: das neue Sanitärgebäude des Camping Wirthshof.

erfolgreich verbinden“ bietet der Verein in Zusammenarbeit mit der Messe Friedrichshafen einen Besuch im Campingpark Gitzenweiler Hof in Lindau-Oberreitnau, auf dem Campingplatz am Bauernhof in Oberteuringen und auf dem Campingplatz Wirthshof in Markdorf an. Am Vortag wird zudem der barrierefreie Campingplatz CAP Rotach angesteuert. Anmel-

dungen werden unter unten angegebener Adresse entgegengenommen.

Information:
 ECOCAMPING e.V.
 Blarerstr. 56
 78462 Konstanz
 Tel. (0 75 31) 2 82 57-0
 Fax (0 75 31) 2 82 57-29
 info@ecocamping.net
 www.ecocamping.net

Software Buchungs- und Reservierungssystem CPO32

Zutritts-Systeme Design-Säulen, Zutritts-Elektronik, Zutritts-Software

Karten Barcode, Chip, Transponder Design, Personalisierung

Bezahlungssysteme Geldbörsen zum Be- und Abtanken auf Transpondertechnik für Duschen, Waschräume, Saunen, Freizeitparks, Ticketing, ...

Marketing Letter-Service, Online-Briefing, Prospekterstellung

Internet Europas großer Camping-Online-Marktplatz

camppartner.com OHG Tel 0 45 61 - 5 04 50
 Am Gogenkrog 2-4 Fax 0 45 61 - 5 04 51
 23730 Neustadt i.H. www.camppartner.com

Doepke

POWER für Ihre Freizeitanlage

Ihre Gäste wollen heute mehr als nur Strom, Wasser und Gas - Verbinden Sie Komfort mit dem enormen Einsparpotenzial des Dupline Bussystems.



- Automatische Steuerung der Säulen, der gesamten Anlagenbeleuchtung und weiterer, elektrischer Verbraucher
- Bedarfsbezogene Energieabrechnung in Verbindung mit einem optionalen Abrechnungssystem
- Kosten- und Zeitersparnis durch zentrale Administration Ihrer gesamten Anlage

Doepke

Schaltgeräte GmbH & Co. KG
 Stellmacherstraße 11 • 26506 Norden
 Tel: 0 49 31 - 18 06 0 • Fax: 0 49 31 - 18 06 - 101
 e-mail: info@doepke.de • www.doepke.de

ECOCAMPING auf der Camp GROUND 2005

Halle A5, wenn nicht anders beschrieben

Mittwoch, 14. September

- 12.30 – 13.00 Uhr: Einführung ins ECOCAMPING Umwelt- u. Qualitätsmanagement“
– Marco Walter, ECOCAMPING e.V.
- 13.30 – 14.00 Uhr: „Kosten sparen mit TOURBENCH“ – Carina Dambacher,
ECOCAMPING e.V.
- 14.30 – 15.00 Uhr: „Wasser sparen und Wasser-Recycling“ – Wolfgang Pfrommer,
ECOCAMPING e.V.
- 15.00 – 15.30 Uhr: „Umweltschonende und kostensparende Reinigung“
– Ulrich Jacoby, ECOCAMPING e.V.



Donnerstag, 15. September

- 11.00 - 12.30 Uhr: „EU-Ecolabel für Campingplätze“ – Offizielle Auftaktveranstaltung (Halle A2)
- 15.30 – 16.00 Uhr: „Abfallmanagement auf dem Campingplatz“ – Ulrich Jacoby, ECOCAMPING e.V.
- 16.30 – 17.00 Uhr: „Energie-Effizienz auf Campingplätzen“ – Wolfgang Pfrommer, ECOCAMPING e.V.

Freitag, 16. September

- 10.30 – 12.00 Uhr: Internationales ECOCAMPING Netzwerk-Treffen (Halle A2)
- 12.30 – 13.00 Uhr: „Naturnahe Platzgestaltung“ – Roland Seeger, Forschungsstelle für Frei- und Spielraumplanung
- 17.00 Uhr: „Exkursion Barrierefreiheit: CAP Rotach“ – Marco Walter, ECOCAMPING e.V., Fritz-Heinrich Bauer,
CAP-Rotach
- 15.00 – 16.00 Uhr: Podiumsdiskussion „Jugend und Camping“ – Moderation: Eike Schüürmann,
Zeitschrift pro mobil/CARAVANING

Sonnabend, 17. September

- 9.00 – 16.00 Uhr: ECOCAMPING-Exkursion Campingplätze – Gitzenweiler Hof, Camping am Bauernhof,
Camping Wirthshof, (Camping Klausenhorn)

Messe-Infos

Sonderschauen

- Campingplätze der Zukunft
- The Leading Camping & Caravaning Parks of Europe
- Campingplatzanimation mit täglich wechselnden Schwerpunkten • Experten beraten zu vielen Themen

Öffnungszeiten

PLAY & LEISURE und
CAMP GROUND
14.-16. September 2005
Mittwoch und Donnerstag
10.00 bis 18.00 Uhr
Freitag 10.00 bis 17.00 Uhr

Messe-Infos

Eintritt

Kombikarte Eintritt
PLAY & LEISURE und
CAMP GROUND
inklusive Messekatalog
Tageskarte: 18,- €
Dauerkarte für
alle Messtage: 30,- €

Information:

Messe Friedrichshafen GmbH
Neue Messe 1
88046 Friedrichshafen
Tel. (0 75 41) 7 08-0
Fax: (0 75 41) 7 08-110
play-leisure@messe-fn.de
www.messe-friedrichshafen.de

ISEKI bietet seinem Fachhandel mehr...

3 neue Handkehrmaschinen von 70 bis 100 cm Arbeitsbreite

Optional mit Schneeschild und weiterem Zubehör

Interessenten:
Tel.: 02159 - 5205-81
Fax: 02159 - 5208-80

ISEKI-Maschinen GmbH, Rudolf-Diesel-Str. 4-6,
40670 Meerbusch, Tel.: 02159 / 520 50, Fax: 02159 / 520 586,
info@iseki.de, www.iseki.de

Der „Dushdollar“ ist passé

Rege Freizeitkapitäne kennen die silbern schimmernden Aluminiumsäulen bestimmt. Vielleicht waren sie von ihrem Anblick, dem Design und der Funktionalität sogar angenehm überrascht, als sie in der Marina von Laboe, Flensburg/ Sonwik, Kühlungsborn oder Rostock festgemacht hatten. Oder auch in Port de Mallorca, der Kolding Marina und dem Aeresköbing Hafen in Dänemark. Oder in Seedorf, Ralswiek und Schaprade auf Rügen. Denn unter anderem dort hat die Firma Ackermann ihre

TallyKey-Versorgungssäulen für Strom und Frischwasser installiert, die sich in ihren unterschiedlichen Ausführungen schon seit zehn Jahren großer Beliebtheit erfreuen.

Die gute Resonanz brachte die Unternehmensleitung auf die Idee, diese Produkte auch für den Reisemobilsektor zu optimieren und anzubieten. Bewährt haben sich die neuen Versorgungsstationen bereits auf den Caravan-Rastplätzen in Überlingen und Ravensburg, im Freizeitpark Eschwege sowie auf zahlreichen Caravan-Stellplätzen. Um auch eine verbrauchsgerechte Abrechnung zu gewährleisten, entwickelte die Firma ein wartungsarmes, belastbares Bezahlungssystem auf der Basis von Transponderkarten. Damit entfällt das wartungsintensive und weit weniger kundenfreundliche Münz-Zahlssystem, und auch der Zugang zu den Versorgungseinheiten kann selektiv gewährt werden: Unbefugte haben keinen Zutritt.

Dafür öffnet die Transponderkarte ihren Besitzern alle Türen. Über sie können die Gäste nicht nur Strom und Wasser beziehen und genau abrechnen, sondern auch Dusche oder Waschmaschine und Trockner sowie andere Service- oder auch Freizeiteinrichtungen benutzen und



Fotos: Ackermann GmbH

TallyCard ist ein flexibles und stabiles Kartensystem zur Verbrauchsabrechnung und Zugangskontrolle, zu sehen auf der CAMP GROUND, Halle A5, Stand 712.

bezahlen. Das Kärtchen kann an einem bedienungsfreundlichen Automaten mittels eines Programms erworben, mit einem Guthaben aufgeladen und mit bestimmten Zugangsberechtigungen versehen werden. Über das Programm können jederzeit auch Änderungen von Preisen oder Öffnungszeiten und dergleichen vorgenommen werden.

Passend zu den TallyKey-Versorgungssäulen sind auch die TallyCard-Kartensystem-Automaten zum Beziehen und zum Einlesen der Karten gestaltet, die den Gästen das mühselige Zusammensuchen von „Dushdollars“ ersparen.

Bis zu sechs CEE-Steckdosen passen beispielsweise an die TallyKey T6, daneben

ein- bis dreiphasige Steckdosen bis zu 63 Ampere sowie ein bis zwei Wasserhähne. Auch Kilowattzähler, Münzeinwurf oder das TallyCard-Zahlungssystem für die Verbrauchsregistrierung lassen sich integrieren. Die Beleuchtung mit zwei Energiesparröhren ist Standard. Ähnliche Leistungsmerkmale weist das preisgünstigere Modell T2 in kleinerem Maßstab auf.

Information:

**Ackermann
Anlagen- und Versorgungstechnik GmbH
Buchenallee 7
17207 Röbel/ Müritz
Tel. (03 99 31) 5 97 61
Fax (03 99 31) 5 12 08
www.ackermann-bootsstege.de**



Hobbysegler und Camper kommen an den schlanken Säulen nicht vorbei: Die futuristisch gestalteten Aluminiumsäulen TallyKey T6 und T2 liefern in Häfen und auf Campingplätzen Strom und Wasser, lassen sich dank eigener Beleuchtung auch im Dunkeln gut finden und können sogar abrechnen.

CETEC
Hersteller von Qualitätsprodukten für In- & Outdoor Entertainment

- Mehrfeld-Trampolinanlagen
- Kletterwände mit automatischem Sicherungssystem
- Elektro-Karts, Kart-Parcours
- Hochseilgarten "Sky-Trail"
- Großspiele
- Kletterberge
- Multifunktionsfelder u.v.m.

CETEC-SYSTEMS GmbH
Sülkampweg 23
32278 Kirchlengern
Tel.: 05223/9 63 40, Fax: -96 34 20
www.cetec-systems.de

Wassersparteknik mit ansprechendem Design

Saubere und gepflegte Sanitäranlagen sprechen die Gäste besonders an. Drei neue beziehungsweise modernisierte Waschlöscher stehen jetzt den Gästen des Campingplatzes Karlshagen an der Ostsee zur Verfügung. Durch ihr elegantes Design stechen die Ovalith Waschtische und die zeitlos-schlichten Armaturen hervor. Ein zarter Druck auf die Armaturenkappe der AQUALINE-Therm Duscharmatur aus dem Hause AQUAROTTER genügt, schon perlt das kostbare Nass – aber nur so lange, wie die Fließzeit eingestellt ist. Dazu kann ein Zeitraum zwischen einer und 50 Sekunden gewählt werden, das verhindert nutzloses Wasserrauschen. Der Wasserfluss wird durch das hydraulisch gesteuerte, kolbenlose Selbstschluss-Funktionselement automatisch geregelt.

Als eine konsequente Verbindung von Ergonomie, Design und Wirtschaftlichkeit bezeichnet die AQUAROTTER GmbH das AQUALINE Standventil für Wascheinrichtungen. Bei dem neuen Modell erfolgt die Wasserabgabe per Knopfdruck und stoppt automatisch nach Ablauf einer einstellbaren Zeitspanne. Da die Armaturnach dem Säubern der Hände nicht nochmals berührt werden muss, bietet sie außerdem ein hohes Maß an Hygiene.

Eine lange Lebensdauer auch bei großer Beanspruchung garantieren laut Hersteller das kolbenlose und daher reibungsfrei gesteuerte Selbstschluss-Funktionsteil sowie die massive Ganzmetallausführung. AQUALINE-Selbstschlussventile können entweder an vorgemischtes Warmwasser oder aber kaltwasserseitig angeschlossen werden und sind mit wenigen Handgriffen auf allen handelsüblichen Waschtischen aus Keramik sowie Edelstahl montierbar.

Unbesorgten Trinkwassergenuß garantiert das elektrolytische Desinfektionssystem AQUADES. Das Elektrolyseverfahren basiert auf der Erzeugung von desinfizierenden Wirkstoffen aus dem Wasser und seinen natürlichen Inhaltsstoffen. Das Wasser durchströmt einen mit Spezialelektroden bestückten Reaktorzylinder, der im Bypass zur Warmwasserversorgungsleitung installiert wird. Dabei entsteht aus dem im Wasser enthaltenen Chlorid als Hauptwirkstoff gegen die unerwünschten Infektionsherde unterchlorige Säure sowie reaktiver Sauerstoff. Die Wirkstoffe schädigen die Lebensfunktionen anwesender Keime und töten sie ab. Die Produktion der desinfizierenden Wirkstoffe wird mit Hilfe einer Messzelle so gesteuert, dass im behandelten

Wasser ein Gehalt von maximal 0,3 Milligramm „freiem Chlor“ nicht überschritten wird. Damit ist die Einhaltung der gesetzlich festgelegten Grenzwerte (TrinkwV) gewährleistet. Zur Überwachung der Gesamtanlage erfolgt die permanente Messung und Speicherung aller systemrelevanten Werte.

Aus ökologischer Sicht bietet die AQUADES Anlage zusätzliche Vorteile. Es ist kein Zusatz von Chemikalien erforderlich. Das behandelte Wasser bleibt hinsichtlich Aussehen, Geruch und Geschmack

unverändert. Mit einer Kilowattstunde Energieaufwand können mehr als fünf Kubikmeter Trinkwasser desinfiziert werden.

Die AQUAROTTER GmbH stellt aus auf der CAMP GROUND, Halle A5, Stand 100.

Information:

AQUAROTTER GmbH
Parkstraße 1-5
14974 Ludwigsfelde
Tel. (0 33 78) 8 18-0
Fax (0 33 78) 8 18-100
info@aquarotter.de
www.aquarotter.de

Foto: AQUAROTTER GmbH



Das AQUALINE Standventil für Wascheinrichtungen wird entweder an vorgemischtes Warmwasser oder kaltwasserseitig angeschlossen und garantiert über das kolbenlose Selbstschluss-Funktionsprinzip eine lange Lebensdauer.



ECORASTER[®]

Flächenbefestigung ohne Bodenversiegelung



KHW
UMWELTDIENST GMBH
Industriestraße 169
- Gewerbepark - 50999 Köln
Telefon (0 22 36) 39 26 60
Telefax (0 22 36) 6 64 92
Internet: www.khw-umweltdienst.de
E-Mail: info@khw-umweltdienst.de

Alles aus einer Hand

Freizeitanlagen, Schwimmbad- und Sanitärtechnik, Zugangskontroll-Technik, Sicherheit, Telefon- und Datenetze, Heizungstechnik, Steuerungstechnik, Elektrotechnik oder aber Sanitärgebäude, Versorgungssäulen und Kombikästen, Chalets und Mobilheime, Rundstamm-Wohnungen oder Kunststoffflurplatten: Diese Reihe ließe sich fast unendlich fortsetzen, will man das Leistungs- und Angebotspektrum der Firma VSB To-

taaltechnik BV liegt darin, von der Beratung über den Entwurf bis hin zur Ausführung und Unterstützung für alle Installations- und Freizeitprojekte sowohl für Campingplätze als auch für Marinas alle Disziplinen unter einem Dach zu vereinen. Erklärtes Ziel ist es, den Kunden durch verantwortungsvolle Unterstützung bei der Entwicklungsplanung und später auch bei der Lieferung und Montage von Installations- und Freizeitprojekten ein zu-



Fotos: VSB Totaaltechnik BV

Auch Chalets und Mobilheime gehören zum Angebot.

pünktliche und korrekte Lieferungen innerhalb der abgesprochenen Termine.

VSB Totaaltechnik BV hält regelmäßig Kontakt mit seinen Lieferanten mit dem Ziel, sein Leistungsniveau stets zu verbessern, so dass es seinen Kunden Service auf höchstem Niveau garantieren kann. Fachkenntnis, Qualität und Innovationsdrang stehen hoch im Kurs. Alle Produkte, Dienste und Ausführungen auf dem Gebiet der Installations- und Freizeittechnik entsprechen den höchsten Anforderungen. Die technischen Ausführungen garantieren eine lange Lebensdauer und entsprechen voll und ganz den Garantiebestimmungen.

Stets werden neue Produkte und Systeme für die Installations- und Freizeittechnik entwickelt mit dem Ziel, mit neuen Produkten kosteneffektiv arbeiten zu können. Die straffe Organisation von VSB Totaaltechnik BV ermöglicht schnelle Entscheidungen und eine hohe Flexi-

bilität. Die Verkaufsteams haben ständig Verbindung zum Betriebsbüro. Dort setzen fachkundigen Spezialisten mit langjähriger Erfahrung die Fragen und Wünsche der Kunden zu deren Zufriedenheit in einen passenden, massgeschneiderten Entwurf um – egal, ob es sich um ein komplettes Projekt handelt oder um einen einzelnen Artikel – mit „Full Service“ an 365 Tagen im Jahr.

Seit dem 1. Juni ist Ernst Klapp, für viele auf dem Freizeitsektor kein Unbekannter, als Verkaufsleiter für Deutschland in Dienst bei VSB Totaaltechnik BV und damit der richtige Ansprechpartner für Interessenten. VSB Totaaltechnik BV ist auch auf der Messe CAMP GROUND in Halle A5 zu finden.

Information:

VSB Totaaltechnik BV
Tel. (00 31) (5 23) 26 26 66
Fax (00 31) (5 23) 26 40 54
technik
@vsb-totaal.nl.Ernst Klapp
Tel. (00 31) (6 54 29) 77 37



Egal, ob es ein Bootssteg oder gleich eine ganze Marina sein soll: Das niederländische Unternehmen bietet den kompletten Service für sämtliche Anlagen aus einer Hand.

taaltechnik BV wiedergeben. Das dynamische Unternehmen aus den Niederlanden ist auf Installations- und Freizeittechnik spezialisiert und hat mittlerweile über die Landesgrenzen hinaus ein hervorragendes Renommee erworben.

Der Vorteil von VSB Totaal-

verlässiger Partner zu sein. Größtmögliche Transparenz, Offenheit und Ehrlichkeit gegenüber Auftraggebern und Lieferanten sind für das niederländische Unternehmen der richtige Weg zu einer dauerhaften, tragfähigen Kundenbindung. Für die Auftraggeber bedeutet dies

Recycling-Kunststoff: günstige Lösung auf lange Sicht



Ihre Ansprechpartnerin:
Frau Stefanie Hanbuch
WKR · Entenpfuhl 10
67547 Worms
Tel.: 0 62 41/4 34 51
Fax: 0 62 41/4 95 79
info@wkr-gmbh.de
www.wkr-gmbh.de



Altstoffproduktions- und Vertriebsgesellschaft mbH

Außenmöbel • Abfallkörbe • Kindersitzgruppen • Spielhäuser • Sandkästen • Pflanzkübel • Palisaden/Pfähle

Eine Erfolgsgeschichte in schwierigen Zeiten

Im Sommer 1995 wurde auf dem früher marktgräfischen Campingplatz Schloss-Kirchberg am Bodensee der Aufstand geprobt. Die Presse überschlug sich mit Negativ-Schlagzeilen, beteiligte Personen wurden öffentlich verunglimpft, sogar angezeigt. Was war passiert?

Zwei Herren aus dem Norden Deutschlands hatten den Auftrag, den Campingplätzen Schloss-Kirchberg und Birnau-Maurach eine wirtschaftlich neue Fassung zu geben. Die Herren Jankowski und Metsch, beide für die Unternehmensberatung M & P GmbH – Camping & Marina tätig, wollten eine konkurssichere, kaufmännisch solide und wirtschaftlich attraktive Wirtschaftslösung und setzten ihre Idee der ersten beiden Campingplatz-Eigentümer-

Gemeinschaften (CEG) direkt in die Tat um. Sie konzipierten die CEG, sie übernahmen für den Eigentümer auch die Vermarktung und für die ersten Jahre auch die Verwaltung. Dass die M & P GmbH auch heute noch – nach zehn Jahren – mit der Verwaltung dieser Campingplätze beauftragt ist, bedeutet nichts anderes als dass die gute Zusammenarbeit mit den Eigentümern immer noch hervorragend klappt. Die Verzinsung des Kapitals ist auch heute noch – nach durchschnittlich um 50 Prozent gestiegenen Stellplatzpreisen – sehr lukrativ. Die Campingplätze haben enorm an Attraktivität gewonnen. Gute Ausstattung, das hohe Maß an Sauberkeit und Gastfreundlichkeit sowie gutes Personal und eine passende

Öffentlichkeitsarbeit haben mit dazu beigetragen. In der Zwischenzeit wurden bereits mehrere Projekte in vergleichbaren oder ähnli-

Hier setzen nun die neuen wirtschaftlichen Ideen der M & P Unternehmensberatung an. Ob Verpachtungen mit unterschiedlichen Sicherhei-



Foto: M&P

Der Verwaltungsbeirat der CEG Birnau-Maurach (von links nach rechts): W. König, H. Höhne, G. Müller.

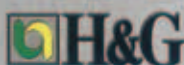
chen Wirtschaftsformen von der M & P Unternehmensberatung aus Hannover-Laatzten verwirklicht. Noch nie waren so viele Campingplätze wie zurzeit auf dem Markt, häufig aus Altersgründen, weil eigene Familienmitglieder kein Interesse mehr haben, den Betrieb fortzuführen. Dann wird nicht mehr investiert, der "Motor stottert", und schon sinkt der wirtschaftliche Wert. Dazu tragen natürlich auch die veränderten Kriterien der Banken bei – kurz Basel II. War es vor Jahren noch unproblematisch, eine Finanzierung für den Erwerb eines Campingplatz zu bekommen (Sicherheiten wie Grundstück und Gebäude waren ja vorhanden), zählen diese Sicherheiten heute fast nichts mehr. Bei der Bank zählt nur noch, wie sicher die wirtschaftlichen Ergebnisse sind und was nach Abzug aller erdenklichen Eventualitäten für Zins und Tilgung überbleibt. Nach diesen Kriterien zu urteilen heißt, dass der Marktwert eines Campingplatzes um bis zu zwei Drittel des Ursprungswertes sinkt. Und davon soll der verkaufswillige, langjährige Betreiber dann den wohlverdienten letzten Teil seines Lebens finanzieren? In der Regel unmöglich!

ten, ob Pachtgemeinschaften, Betreibergesellschaften oder Eigentümer-Gemeinschaften, wichtig ist, dass der tatsächliche, wirtschaftliche Wertmaßstab für den verkaufswilligen Betreiber erreicht wird und alle Beteiligten sich weiterhin in die Augen sehen können. Aber dies ist nur ein Teil der Arbeitsinhalte der M & P Unternehmensberatung. Wirtschaftliche Berechnungen, Umstrukturierungen von Campingplätzen und deren Planung, Werbemaßnahmen, Verwaltung und vieles mehr gehören zum Arbeitsbereich. Ein Motto der Herren Metsch und Jankowski lautet: Wenn nach zehn Jahren einer Gemeinschaft der Konzeptzionist, der Vermarkter und der Verwalter noch an einem Tisch mit dem ehemaligen Eigentümer und den neuen Eigentümern gemütlich ein Glas Bier oder einen Schoppen Wein trinken können, wurde die Arbeit wohl richtig und wirtschaftlich umgesetzt. Das Unternehmen stellt auf der Messe Camp Ground aus – Halle A5 Stand 132.

Information:
M & P GmbH Büro Nord,
Telefon 05 11/98 27 60 oder
www.mupu.de

Wasser mehrfach nutzen:

Durch das Grauwasser-Aufbereitungssystem H&G „Classic“ bis zu 50 % Wasser sparen!



Ideen für eine saubere Umwelt

H & G Abwassertechnik GmbH

Lützelner Straße 46 · 57299 Burbach
Tel. (0 27 36) 4 49 80 · Fax (0 27 36) 44 98 20
E-Mail: info@hgabwassertechnik.com
Web: www.hgabwassertechnik.com

Auf dem Surfbrett ins Web

Surfen im World Wide Web – egal, ob auf einer Yacht, im Wohnmobil, im Wohnwagen oder im Zelt, theoretisch sogar vom Surfbrett aus: Die Wangerland Touristik GmbH, vertreten durch Geschäftsführer Reinhard Thomsen, und die Kuhnt Kommunikations-Technik machen es möglich.

Auf den Nordseecampingplätzen Schillig, Horumersiel, Hooksiel und im Yachthafen Hooksiel wurde von der Oldenburger Firma Kuhnt ein flächendeckendes drahtloses Netzwerk installiert. Über dieses Netzwerk können nicht nur die Einwohner, sondern selbstverständlich auch jeder Feriengast von jedem versorgten Ort aus Internet, E-Mail und Ähnliches nutzen. Damit wird eine bisher nicht mögliche Freizeitbeschäftigung für alle Camper, Skipper und Besucher geboten – vor allem für Schlechtwetterphasen. Wer auch im Urlaub für Firma oder Familie zwingend erreichbar sein muss, kann sein Laptop noch eben kurz vor dem Landgang auf der Yacht nach neuesten Nachrichten und Informationen befragen. Und die Computerkids sind begeistert. Endlich können sie auch auf dem Campingplatz oder im Yachthafen den geliebten Computer nutzen – natürlich sollten sie das nur bei schlechtem Wetter tun, versteht sich.

Die Technik: An einen High Speed Internetanschluss wird mittels eines leistungsfähigen Servers ein Netz von Access Points angeschlossen. Diese Access Points decken das gesamte Areal ab. Die Technik ist witterungs-



Foto: Kuhnt GmbH

fest und seewasserbeständig montiert. Über spezielle Außenantennen, die teilweise als Richtantennen ausgeführt sind, werden die Verbindungen realisiert. Der Gast kann im gesamten Abdeckungsbereich mit einem Laptop, der mit einer drahtlosen Netzwerkkarte ausgerüstet ist, eine Internetverbindung aufbauen. Surfen, Chatten, E-Mail, alles ist ohne Beschränkung möglich. Für den Aufbau der ganzen Anlage rechnet die Firma

Kuhnt etwa drei Tage pro Standort. Dazu muss das entsprechende Gelände funktechnisch vermessen werden, bevor die so genannten Access-Points gesetzt werden. Eine nochmalige Überprüfung mit dem

des Gesamtpaket aus Hardware, Software, Abrechnungssystem und geeignetem Servicepartner und Netzbetreiber geschneuert. Eine große Einstiegsinvestition mussten die Wangerländer nicht tätigen: Auf Mietbasis wird ihnen das System für 2.000 Euro im Monat für alle Orte zusammen zur Verfügung gestellt. Das Paket umfasst auch den so genannten Full Service – falls ein Rechner ausfallen oder eine Antenne weggekehrt werden sollte, sorgt das Unternehmen Kuhnt ohne weitere Kosten für Reparatur oder Ersatz. Zudem gilt: Sechs Monate zahlen, zwölf Monate surfen. Im Winterhalbjahr entfällt die Miete, das drahtlose Netzwerk steht den Bewohner und Gästen jedoch rund ums Jahr zur Verfügung – inklusive Full Service.

Allein vielleicht, aber nie einsam: Wer im Urlaub Ruhe und Erholung sucht, braucht dennoch nicht auf seine Internetkontakte zu verzichten. Das drahtlose Netzwerk von Kuhnt Telekommunikation ermöglicht den Chat auch auf dem Campingplatz.

Funkmesswagen soll gewährleisten, dass das System auch tatsächlich flächendeckend funktioniert wie berechnet. Abgerechnet wird das Angebot durch den Hafen- oder Campingplatzbetreiber. Die Tarife lassen sich nach unterschiedlichen Modellen individuell gestalten. In enger Zusammenarbeit zwischen der Kurverwaltung und der Firma Kuhnt Kommunikationstechnik wurde für die oben genannten Plätze ein passen-

Information:
Wangerland Touristik GmbH
Zum Hafen 3
26434 Horumersiel
Tel. (0 44 26) 98 7-1 16
Fax (0 44 26) 98 7-1 87
info@wangerland.de
www.wangerland.de

Friedrich Kuhnt GmbH
Thorsten Schmidt
Stubbenweg 15
26125 Oldenburg
Tel. (0 44 1) 3 00 05- 7 70
Fax (0 44 1) 3 00 05- 15
isdn.vertrieb@kuhnt.de
www.kuhnt.de

Schwimmteich mit 900 m² Wasserfläche in Hinterstoder, Ö



Naturnahes Baden macht viel mehr Spaß!

Tauchen Sie ein in eine neue Dimension des Schwimmbad- und Teichbaus.

Vom streng geometrischen Pool oder Indoor Pool bis zum naturnahen Schwimm- und Badeteich setzt Grafinger Naturbäder neue Maßstäbe!

GRAFINGER
Dipl.-Ing. Rainer Grafinger,
St. Nikolaus-Str. 2,
D-85232 Bergkirchen,
Tel. 0049/8131/35 47 03,
Fax. 0049/8131/35 47 04,
e-mail: rgrafinger@aol.com,
www.naturerlebnisbad.de

PLANUNGSBÜRO
VOLLBIOLOGISCHER
NATURBÄDER

www.dtie3.at

Hygiene hinter der Holzfassade

Die Herstellung und Vermietung mobiler Raumsysteme, Toilettencontainer ohne und mit eigens dafür entwickeltem patentierter Tanksystem, Veranstaltungskabinen und den komplette Service rund um ihre Produkte bietet die Firma Berger Raumsysteme aus Obercunnersdorf.

Die speziellen Toilettenanlagen sollten folgende Kriterien erfüllen: Transport mit den vorhandenen Absetz- und Abrollcontainerfahrzeugen, mit Kranbasis oder Stapler, hohe Mobilität, leicht versetzbar, einfaches Auf- und Abbauen ohne zusätzliche Technik, stabile Bauart für eine lange Lebensdauer, komfortable Ausstattung, leichter Zugang durch einen niedrigen Einstieg bis hin zur barrierefreien Toilette, hoher Wiedererkennungswert, zum Beispiel durch die Verwen-

dung von Holz als Außenfassade. Dadurch sind vielfältige Einsatzmöglichkeiten wie etwa bei Veranstaltungen, als öffentliches WC, auf Camping- und Golfplätzen oder am Badensee gegeben.



Foto: BergerRaumsysteme

Die schicken WC-Anlagen bieten ein günstiges Preis-Leistungsverhältnis.

Die Firma Berger Raumsysteme produziert alle Modelle nach Kundenwunsch in verschiedenen Ausstattungen, Größen und Farben. Neben größeren Toilettencontainern mit externem Anschluss bie-

tet die Familienfirma Mobiltoiletten vor allem mit einem geschlossenen Wasser- und Abwassersystem an. Solche patentierten Häuschen stehen unter anderem in Köln, Dresden, Bremen, in verschiedenen Freizeitanlagen, auf Golfplätzen und in kommunalen Einrichtungen. Neben diesen exklusiven Mobil-WC werden weitere vielfältige mobile Räume wie sanitäre Einrichtungen, Dusch-, Büro-, Aufenthalts-, Kassen- und Imbisscontainer gefertigt.

Besondere Aufmerksamkeit verdient ein neues Produkt: eine behindertengerechte Damen-/Herren-Toilettenanlage mit Wickeltisch. Diese speziellen Toilettenhäuschen zeichnen sich gegenüber den normalen öffentlichen Toiletten in Stahlbetonbauweise besonders durch das günstige Preis-Leistungsver-

hältnis und die Flexibilität bei späteren Standortwechseln, zum Beispiel bei landwirtschaftsverändernden Maßnahmen, aus – interessant vor allem für ländliche Gemeinden mit kleinem Finanzrahmen. Neben dem Verkauf bietet die Firma Berger aber auch 15 verschiedene Modelle zur Miete an. So gehören die Mobil-WC's auf vielen Veranstaltungen, angefangen vom kleinen Dorffest bis hin zum Mega-Event, schon heute zum festen Inventar, das keiner mehr missen möchte.

Information:

Berger Raumsysteme GmbH
Hintere Dorfstraße 15a
02708 Obercunnersdorf
Tel. (035875) 61313
www.berger-raumsysteme.de

ConCardis

**ConCardis GmbH –
Ihr Experte für Zahlungsterminals und
MasterCard- und VISA-Akzeptanzen für Händler
sowie Abwicklungen von ec-Karten-Zahlungen**

**Preferred Partner des Bundesverbandes der
Campingunternehmer Deutschland (BVCD)**

Solmsstraße 4
60486 Frankfurt am Main
Telefon: 069-7922-0, Fax: 069-7922-4500
E-Mail: sales@concardis.com
www.concardis.com

**Sie finden uns auf
der Campground
in Halle A5,
Stand-Nr. A5-308**



Neues Ticketing-System für Campingplätze

camppartner.com OHG, bekannt durch die gleichnamige Internet-Plattform und das Buchungssystem CPO32, steht in der Branche für neue Ideen und Kundenservice.

So wurden bereits früh Konzepte für platz- und verbandsgebundene wie auch kommunale Kartensysteme

konzipiert und umgesetzt. Auf Basis dieses Wissensvorsprungs bietet camppartner ein Bezahlsystem auf Transponderkarten an, mit dem Duschsysteme oder Waschautomaten kinderleicht abgerechnet werden können. Guthaben aufladen und bezahlen geschieht entweder an der Rezeption oder an

speziellen Geldautomaten. Dass man mit derselben Karte auch den Zutritt zur Freizeitanlage und/oder angebotenen Einrichtungen steuern kann, sieht man bei camppartner als selbstverständlich.

Mit dem neuen Ticketing-System bietet camppartner nun auch hier eine innovative Weiterentwicklung, mit der man der wachsenden Flexibilität von modernen Campinganlagen gerecht wird. So lassen sich auf die bereits angesprochene Karte nun auch Tickets für Veranstaltungen, Wasserskilaufen, Wellness-Anwendungen, Theater oder andere kostenpflichtige Attraktionen aufladen und zentral an der Rezeption abrechnen. Über das angebotene Online-System kann dann jede Geld- und/oder Zutritts-Bewegung der an den Kunden überreichten Karte protokolliert werden.

Dass diese Systeme alltags-tauglich sind, zeigt die Konzeption für einen Freizeitpark, der in Europa mehrere Niederlassungen betreibt. Hier sieht das camppartner-System die Zutrittssteuerung und das Ticketing für Saunalandschaft und Bungalows vor, ebenso die Anbindung

an das hausinterne Großrechnersystem für Buchungen über Reiseveranstalter wie Neckermann und TUI. Der Gast kann an der Rezeption bei Anreise auf seine Karte, mit der er Zutritt zu nur seinem Bungalow erhält, zugleich gewünschte Attraktionen buchen lassen, die er dann an den entsprechenden Zutrittsbereichen einlösen kann.

Wie dieses Beispiel zeigt, setzen die von camppartner angebotenen Systeme nicht zwingend den Einsatz des hauseigenen Buchungs- und Reservierungssystems CPO32 voraus – wenn es den Einsatz auch erleichtert – sondern können auch autark eingesetzt oder an Fremdsysteme angebunden werden.

camppartner ist auf der CAMP GROUND vertreten: Halle A5, Stand 521.

Information:

camppartner.com OHG
Am Gogenkrog 2
23730 Neustadt i.H.
Tel. (0 45 61) 5 04 50 und
camppartner.com OHG
Nachtweide 5
86707 Kühlenthal
Tel. (0 82 73) 99 58 66
www.camppartner.com
www.camppartner24.com



Foto: camppartner

Die Transponderkarten-Systeme von camppartner ermöglichen nicht nur den Zutritt zum Campingplatz, sondern auch die zentrale Abrechnung von weiteren Leistungen, von der Benutzung der Dusche und bestimmter Freizeit- und Sportangebote bis hin zur Buchung und für den Eintritt zu Veranstaltungen.

Campingpark-Verwaltung für Ferien- und Dauercamper

.. mit Sicherheits- und Zutrittskontroll-System Gate

.. und **NEU:** mit Buchungs-System auf Ihrer Homepage!
www.eFerien.com

www.sass.de
D-22147 Hamburg · Tel. 0 40-6 07 68 00

Nachhaltig leben und handeln

Bundesweit bekannt ist der Friedrichshafener Campingplatz CAP Rotach bereits durch seine barrierefreie Ausgestaltung und die Schaffung von mehreren Arbeitsplätzen für sowohl körperlich als auch geistig behinderte Menschen. In diesem Frühjahr hat er dafür die Auszeichnungen „Goldener Rollstuhl“ und „ADAC-Campingpreis 2005“ erhalten. CAP steht für Chance, Arbeit, Perspektive. Für sein Engagement zur Verbesserung von Umweltschutz und Qualität bekam er nun auch die Auszeichnung ECOCAMPING UMWELTMANAGEMENT.

Friedrichshafens Oberbürgermeister Josef Büchelmeier, Dr. Tillmann Stottele, Leiter des Amtes für Umwelt und Naturschutz, und Marco Walter, Geschäftsführer des ECOCAMPING-Vereins überreichten CAP-Geschäftsführer Heiner Bauer diese europaweit angesehene Auszeichnung im Rathaus der Stadt. Für die Auszeichnung hat das Team um Heiner Bauer viel geleistet: In sechs Workshops informierten sie sich über Themen wie konsequente Müllvermeidung und -trennung, Einsparungsmöglichkeiten für Trinkwasser und Energie, Solaranlagen oder umweltschonende Reinigung.

Mit Unterstützung des ECOCAMPING Vereins analysierten sie ihr Unternehmen, entwickelten ein Umweltleitbild, setzten zahlreiche Verbesserungsvorschläge um und erstellten abschließend eine Umwelterklärung. In dieser sind die wichtigsten Informationen zum Umweltmanagement des Campingplatzes zusammengefasst.

Viele Anregungen konnte der Campingplatz bereits umsetzen. Zur besseren Abfalltrennung wurde eine wettergeschützte und begrünte Wertstoffinsel gebaut, das Wasser wird mit der Sonne erwärmt und im Sanitärbereich wurde wassersparende Technik eingebaut.



„Der Campingplatz ist ein vorbildlicher Platz, dessen Glanz auch auf die Stadt fällt“, sagt der Friedrichshafener Oberbürgermeister Büchelmeier. Nach anderen Prämierungen hat der Campingplatz CAP-Rotach jetzt auch die Auszeichnung ECOCAMPING UMWELTMANAGEMENT erhalten.

Auch für die Zukunft hat sich der Platz noch einiges vorgenommen, wie ein Blick in das Umweltprogramm zeigt: Beispiele sind der Einsatz von Regenwasser für die Toilettenspülung, der Einbau einer Kühlzelle statt einzelner Kühlschränke zur Stromersparung und der verstärkte Verkauf fair gehandelter Produkte.

Auf die Auszeichnung des Unternehmens ist auch die Stadt stolz: „Auf dem CAP Rotach wird der Begriff Nachhaltigkeit mit Leben gefüllt, in dem Ökonomie, Ökologie und Soziales optimal miteinander verbunden werden“, betonte Oberbürgermeister Büchelmeier. „Der Campingplatz ist ein vorbildlicher Platz, dessen Glanz auch auf die Stadt fällt.“

Information:
 CAP Integrations-gGmbH
 Lindauer Straße 2
 88046 Friedrichshafen
 Tel. (0 75 41) 7 34 21
 www.cap-rotach.de

Hally-Gally®
 Spielplatzgeräte der besonderen Art

Fordern Sie bitte unseren Katalog an!

SPOGG Sport-Güter GmbH
 Schulstraße 27 · D-35614 Asslar-Berghausen
 Tel. 064 43/81 12 62 · Fax 064 43/81 12 69
 email: spogg@hally-gally-spielplatzgeraete.de
 Internet: www.hally-gally-spielplatzgeraete.de

... bringt **Bewegung** ins Spiel!

Freundlicher und engagierter Urlaubsservice

Als eines von 61 Unternehmen bundesweit zeichnete Niedersachsens Wirtschaftsminister Walter Hirche die Wangerland Touristik GmbH mit dem Gütesiegel „Service Qualität Niedersachsen“ aus. Dieses Gütesiegel wurde erst kürzlich ins Leben gerufen, geleitet wird das entsprechende Landes-Projekt von der Tourismus Marketing Niedersachsen GmbH. Dem Urlaubsgast mehr bieten, auf seine Wünsche und

in den vergangenen Monaten bereits in wesentlichen Teilen umgesetzt werden konnte.

Ein professioneller Umgang mit Buchungsanfragen, ein fundiertes Telefonmarketing, ein deutlicher Rückgang bei den Gästebeschwerden in allen Servicebereichen und eine verstärkte Zusammenarbeit zwischen den Fachleuten der Wangerland Touristik und dem Gastgewerbe sind dabei nur einige der in einer Nach-



Fotos: Wangerland Touristik GmbH/Nordsee camping Schillig



... zeichnete Niedersachsens Wirtschaftsminister Walter Hirche die Wangerland Touristik GmbH als eins von 61 Unternehmen bundesweit mit dem neu entwickelten Gütesiegel „Service Qualität Niedersachsen“ aus.

Information:
Wangerland Touristik GmbH
Zum Hafen 3
26434 Horumersiel

Tel. (0 44 26) 98 7- 116
Fax (0 44 26) 98 7- 187
info@wangerland.de
www.wangerland.de

Umsichtige Gästebetreuung und gutes Marketing wie hier im Wangerland machen sich bezahlt: Als Folge ihres vor gut einem Jahr entwickelten touristischen Strategiekonzeptes ...

Bedürfnisse eingehen, das eigene Serviceangebot und seine Qualität steigern – all dies sind Punkte, die in den vergangenen Monaten von der Wangerland Touristik GmbH verstärkt ins Auge gefasst wurden und auch künftig vermehrt Beachtung finden werden. Denn der Gast heute legt Wert auf Service in höchster Qualität: Freundlich, fachkundig und engagiert wünscht er sich seinen Urlaubsservice. Und das fängt bereits bei Buchungsanfragen an und endet erst mit der Abreise des Gastes zurück in seine Heimat. Die Prämierung der Wangerland Touristik GmbH ist dabei letztendlich Folge des vor gut einem Jahr entwickelten touristischen Strategiekonzeptes für das Wangerland, das

beurteilung durch die unabhängigen Konzept-Ersteller bestätigten Verbesserungen. Das verliehene Gütesiegel belegt, dass die ausgezeichneten Unternehmen sich erfolgreich um eine Verbesserung der Servicequalität bemüht haben und dadurch von einem eindeutigen Zuwachs an Wettbewerbsfähigkeit profitieren. Dies aber ist nur ein Aspekt. Denn die zertifizierten Betriebe verpflichten sich darüber hinaus zu einer laufenden Überprüfung und Verbesserung ihrer Servicequalität. So sollen unter anderem eine dauerhafte hohe Gästezufriedenheit, ein motivierter Mitarbeiterstab, eine moderne touristische Infrastruktur und ein aufmerksames Reklamationsmanagement erreicht werden.

Warum ...

Camp Ground
Friedrichshafen
Halle A5, Stand A5-132

... ist Ihr Campingplatz nicht mehr so viel wert?

Weil sich die Beleihungskriterien verändert haben - Basel II, und **nicht weil Sie etwas verpasst haben!**

Deshalb sind ganz **neue Ideen und Wege** für Ihren Campingplatz nötig.



**M & P Unternehmensberatung GmbH
Camping & Marina**

www.mupu.de
(05 11) 9 82 76 - 0

Antworten
innovative Ideen
Planung



Verwaltung
Marketing
Beratung

Sonne hilft heizen

70 bis 80 Liter Heizöl am Tag für Duschen, Warmwasser und den Wellnessbereich – das war den Betreibern des Campingplatzes Elbsee im Allgäu, der Familie Martin, denn doch zu viel. Eine gründliche Modernisierung der Heiz- und Warmwasseranlagen durch die Firma Sandler brachte einen überraschenden Erfolg.

Auf Grund der hohen Zapfleistungen an Trinkwarmwasser für die Sanitär- und Wellnessanlagen wurden zunächst die bestehenden vier Warmwasserspeicher mit einem Fassungsvermögen von je 1500 Liter zu Pufferspeichern umfunktioniert und durch weitere Pufferspeicher ergänzt. Mit dem damit zur Verfügung stehenden Speichervolumen von 9.500 Liter „Hei-

zungs- und Wellnessbereiche mit hygienisch einwandfreiem Trinkwarmwasser sichergestellt, sondern gleichzeitig eine deutliche Reduzierung der Energiekosten für die 350.000 Quadratmeter große Anlage erreicht.

Für die solare Erwärmung des Pufferspeicherwassers für die Frischwassererwärmung und zur Heizungsunterstützung wurden 100 Quadratmeter Großflächenkollektoren in zwei Solarfeldern auf zwei Waschlusern der Anlage mit getrennter Regelung installiert.

Der Heizölverbrauch konnte mit Solarunterstützung laut Familie Martin auf etwa 15 Liter pro Tag reduziert werden – das entspricht einer Einsparung von rund 80 Prozent.



Foto: Sandler Energietechnik

Das Bild zeigt den vorderen Teil der auf einer Palette montierten Prüfapparatur. Das Sandler-Frischwassermodul (FWM), der System 014-2 Regelungsschaltschrank und zwei Durchflußmesser (induktiv, für Primär- und Sekundärkreislauf) sind auf einer Frontplatte befestigt. Der Prüfablauf wurde von einer SPS automatisch abgearbeitet, die Temperaturen über schnell reagierende PT 100-Fühler erfasst und einem Datenlogger zugeführt. Im Hintergrund erkennt man den Heizungswassertank und die verschiedenen Anschlüsse für Trink-Kaltwasser, Trink-Warmwasser (Frischwasser) sowie für andere Prüfkomponenten.

zungswasser“ kann nun mit der Frischwassertechnik von Sandler Energietechnik eine Schüttleistung von 330 Liter erreicht werden, denn die Wärmetauscher erwärmen frisches Leitungswasser sekundenschnell. Die Regelung erfolgt über das Sandler SYSTEM 018.

Mit den Systemen von Sandler Energietechnik ist nicht

Das Unternehmen stellt aus auf der CAMP GROUND, Halle A5, Stand 204.

Information:

Sandler Energietechnik GmbH & Co. KG
Apfeltranger Straße 16
87600 Kaufbeuren
Tel. (0 83 41) 90 22-0
Fax (0 83 41) 90 22-33
www.sandler-solar.de

WASSER: MEDIUM DES SPIELS.



Spielen mit/am/im Wasser: Kaum etwas fasziniert Kinder (jeden Alters) mehr.

Sinnvoll eingeplante und -gesetzte Spielelemente können dazu beitragen, das Potential dieses Themas voll auszuschöpfen: Wasserspiel-Komponenten wie Räder, Rinnen, Speicher und Verteiler, Matschtische und Archimedische Spirale; klassische oder individuelle Spielobjekte und -strukturen für Strand und Liegewiese; schwimmende Plattformen als Badeinseln, zum Anschwimmen und Relaxen, aber auch mit Sprungturm für Aktive...

Nutzen Sie das Programm und die Erfahrung eines kreativen Geräteherstellers: So vieles ist möglich und macht Spaß – im, am, mit Wasser!

Bildbeispiel: die „Wassermauer“ im Strandbad Rodgausee, oben rechts die schwimmende Badeinsel

ORIGINAL
KINDERLAND
SPIELPLATZGERÄTE

Industriestraße 6 · 49744 Geeste · Ruf 059 37/97 34-0 · Fax 97 34-50

Zirkusakrobatik mit Drehmoment



Foto: Hally-Gally-Spielplatzgeräte

gramm mit Spielgeräten für Kinder verschiedener Altersgruppen. Das 36 Geräte umfassende Angebot an witzigen und außergewöhnlichen Dreh-, Wipp-, Kletter- und sonstigen Spielmöglichkeiten ist jetzt um eine Attraktion reicher: Die Akrobatik-Drehscheibe macht Kinder zu kleinen Zirkusakrobaten. Der Aufenthalt auf der Drehscheibe trainiert vor allem den Gleichgewichtssinn. Die Spielteile rotieren um einen zehn Zentimeter starken Stahlpfosten. Hinauf führen zwei Strickleitern, Pendelsitze und Klettertaue machen Klettermaxen erst recht Spaß. Wahlweise kann das Spielgerät auch mit einer Dreh-Wipp-Mechanik im unteren Bereich ausgestattet werden – dann wird's wirklich akrobatisch. Denn das muss erst mal ausbalanciert werden.

Eine Verletzungsgefahr besteht dennoch nicht, die Geräte sind ausgesprochen sicher konzipiert. Sie entsprechen in vollem Umfang der EN 1176 und haben das GS Zeichen erhalten. Dank solider Konstruktion und robuster Materialien haben selbst gezielte Beschädigungsversuche nur geringe Aussichten auf Erfolg. Hally-Gally-Spielplatzgeräte werden weitgehend vormontiert angeliefert und lassen sich nahezu ohne Ausnahme einfach aufstellen.

PLAY & LEISURE, Halle A3, Stand 532

Information:

Hally-Gally-Spielplatzgeräte
SPOGG Sport-Güter
 35614 Aßlar-Berghausen
 Tel.: (0 64 43) 81 12 62, -63
 Fax: (0 64 43) 81 12 69
www.hally-gally-spielplatzgeraete.de

Genau das richtige für Klettermaxen und kleine Artisten: Auf der wackeligen, aber sicheren Akrobatik-Drehscheibe haben die Kinder jede Menge Spaß und trainieren gleichzeitig ihren Gleichgewichtssinn.

„Eine bunte Mischung mit aus Aßlar-Berghausen ihr Pfiff“ nennt die Firma Spogg Hally-Gally-Spielplatz-Pro-



Beim Kauf eines Gator CX erhalten Sie einen Warengutschein* im Wert von **300,- Euro**
 *Infos unter: www.johndeere.de/cxgator



Darf's auch ein bisschen mehr sein? | Der Gator CX

Der Gator CX wurde als Arbeits- und Transportfahrzeug entwickelt, um Ihnen Ihre Arbeit enorm zu vereinfachen. Mit dem luftgekühlten 10 PS-Benzinaggregat, einer Fahrgeschwindigkeit von 24 km/h und einer Zuladungsmöglichkeit von bis zu 363 kg ist der Gator CX, selbst unter schwierigsten Bedingungen, nahezu unbegrenzt einsetzbar. Nähere Infos bei Ihrem

John Deere Vertriebspartner oder direkt im Internet www.johndeere.de/cxgator

* Angebot gültig bis 31.10.2005

E-Mail: Gator@JohnDeere.com



JOHN DEERE

Zuverlässigkeit ist unsere Stärke

C 720.3 D

Direktkontakt für
Deutschland:
Ihr Ansprechpartner

E. Klapp

Handy: 0031 6 5429 7737
Tel.: 0031 74 250 8350
Fax: 0031 74 259 1282
Email: ek-ft@home.nl

Beratung – Planung – Realisierung Campings und Marinas

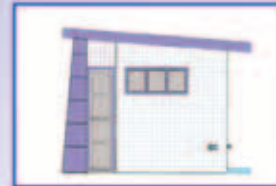


- Grundstückserschließung
- Gas- Wasser- u. Elektroinstallation
- Kombikästen (Gas, Elektro)
- Versorgungssäulen
- Zugangskontrollsysteme
- Schlagbaumanlagen
- Schwimmbadtechnik
- Meß- und Regeltechnik
- Schlüsselfertiglieferung von Sanitäranlagen, Ferienhäusern und Mobilheimen.



Die neue Generation CampingSanitär

- durchdacht
- praktisch
- dauerhaft
- preisbewusst
- formschön



Ihr Yachthafenausstatter

- Fäkalienabsauganlagen
- Versorgungssäulen (Wasser, Elektro, TV)
- Steganlagen
- Bezahlssysteme



7796 HW Hardenberg
Heemserveldweg 5
Tel.: 0031 523 262666
Fax: 0031 523 264054



Ein starkes Team! Wir halten was andere versprechen !



Holzhausbau mit Wärme und Sympathie !

Elektrostr. 4 NL 7483 PG Haaksbergen Tel.: 0031 5357 27147
www.stapelhoutbouw.nl Fax: 0031 5357 24908
info@stapelhoutbouw.nl

Fantasie unter der Piratenflagge



Klar zum Entern: Die „Santa Maria“ im Neu-Ulmer Glacis-Park schiekt die Kinder immer wieder auf abenteuerliche Phantasie Reisen.

Foto: Lappset

Wie lebt es sich auf einem Piratenschiff? Phantasie ist grenzenlos. Sie lässt Kinder zu Seeräubern werden, die die Segel setzen, Schätze erbeuten und Weltmeere erobern. Mit den LAPPSET-Spielschiffen aus der Serie Fantasia wird das möglich. Die Auswahl ist riesig: Barkasse, Fischerboot, Piratenschiff oder Santa Maria, die rund 50 verschiedene Spielschiffe umfassende Flotte regt die Phantasie der Kinder an und trägt zu ihrer Entwicklung bei. Hauptwerkstoff ist immer die nordische Kiefer. Dieses Holz ist nicht nur haltbar, sicher und umweltfreundlich, es passt sich harmonisch und leicht in Farbe und Gestaltung an verschiedene Umgebungen an. Bestes Beispiel hierfür ist der Glacis Park in Neu-Ulm. Der Dreimaster „Santa Maria“ ist das neue Glanzstück vor der historisch römischen Kulisse des Glacis Parks. Im direkt angrenzenden Biergarten der Firma Barfüßer kann sich die ganze Familie entspannen – oder auch gemeinsam in die Welt der Piraten eintauchen.

Information:

LAPPSET Spiel-, Park-, Freizeitsysteme GmbH
 Kränkelsweg 32
 41748 Viersen
 Tel. (0 21 62) 50 19 80
 Fax (0 21 62) 5 01 98 15
deutschland@lappset.com
www.lappset.com

Hilfe! Büro Jansen sucht dringend Campanganlagen zur Pacht/ Pachtkauf/Kauf für eingetragene Interessenten. **Ruf (0 24 74) 15 32** oder über www.campagent.de, www.campingmediator.net oder www.campingecho.net.

Dieser Ausgabe liegen Beilagen folgender Firmen bei:

- Berg-Toys
- Elomat
- Geo Top
- H & R Modultechnik
- SASS
- Uridan

Impressum

HERAUSGEBER / VERLAG

Werbestudio Varnay GmbH
 Potsdamer Straße 3
 30916 Isernhagen./Awb.

VERLAGSLEITUNG

Rolf Kuschel
 Tel. 05 11/9 20 86 00
 Fax 05 11/9 20 86 02
 eMail cwh-kuschel@web.de
kuschel@campingwirtschaft.com
 ISDN 05 11/6 13 70 13

REDAKTION

Susanna Lemke
 Tel. 0 51 32/39 97
 Fax 0 51 32/5 77 96
 eMail redaktion@campingwirtschaft.com

ANZEIGEN- UND OBJEKTLEITUNG

Rolf Kuschel
 im Verlag

SATZ/GESTALTUNG

Werbestudio Varnay GmbH

DRUCK

Druckerei Honscha
 Isernhagen

VERTRIEB

Deutsche Post AG

- Mitglieder des BVCD (Bundesverband der Campingwirtschaft in Deutschland e.V.)
- Fördermitglieder des BVCD
- Investoren und Meinungsbildner der Tourismus- und Freizeitwirtschaft in Deutschland

ERSCHEINUNGSWEISE

6 mal im Jahr

BEZUGSPREIS

Jahresabonnement
 48 Euro plus Porto

Nachdruck nur mit schriftlicher Genehmigung des Verlages. Für unverlangt eingesandte Manuskripte und Bildvorlagen wird keine Haftung übernommen.

Das Leistungsangebot der inserierenden Firmen wird weder vom Herausgeber noch vom Verlag überprüft oder empfohlen.

Zuschriften können auch ohne ausdrückliche Genehmigung ganz oder auszugsweise veröffentlicht werden. Zuschriften spiegeln nicht unbedingt die Meinung der Redaktion wider.

Campingplatz mit 87 Stellplätzen Raum Schliersee zu verkaufen. Chiffre 00705



Ein Begriff für Qualität
GRAVE HOLZHÄUSER
 Heilswannenweg 48 · 31008 Elze
 T (0 50 68) 92 91-0 · F 92 91-29
 Holz-, Element- und Blockhäuser
 Häuser 2-200 qm
 (Vereins- und Sonderbauten)
www.grave-holzhaeuser.de

- ◆ Sie wollen Ihr Unternehmen besser bei Banken positionieren und Ihre Finanzierung optimieren?
- ◆ Sie planen weitere Angebote, um Ihren Platz für Touristen attraktiv zu gestalten?
- ◆ Sie planen Investitionen und haben Schwierigkeiten mit der Finanzierung?
- ◆ Sie wollen Ihren Dauerplatzanteil reduzieren und Ihren Platz neu ausrichten?
- ◆ Sie wollen Ihr Unternehmen erfolgsorientiert an die Erfordernisse des Marktes anpassen?
- ◆ Sie wollen Ihr Unternehmen verkaufen oder übergeben?

Dann sind wir für Sie der richtige Partner

Hierbei helfen wir u.a.:

- ◆ Aufnahme der Ist-Situation/Prerating
- ◆ Ausarbeitung von zukunftsfähigen Konzeptionen für die Weiterentwicklung des Unternehmens
- ◆ Hilfe bei Finanzierungsproblemen, Verbesserung des Ratings
- ◆ Unternehmensbewertung, Ausarbeitung einer Übergabe-/Übernahmekonzeption
- ◆ Käufer-/Pächtersuche

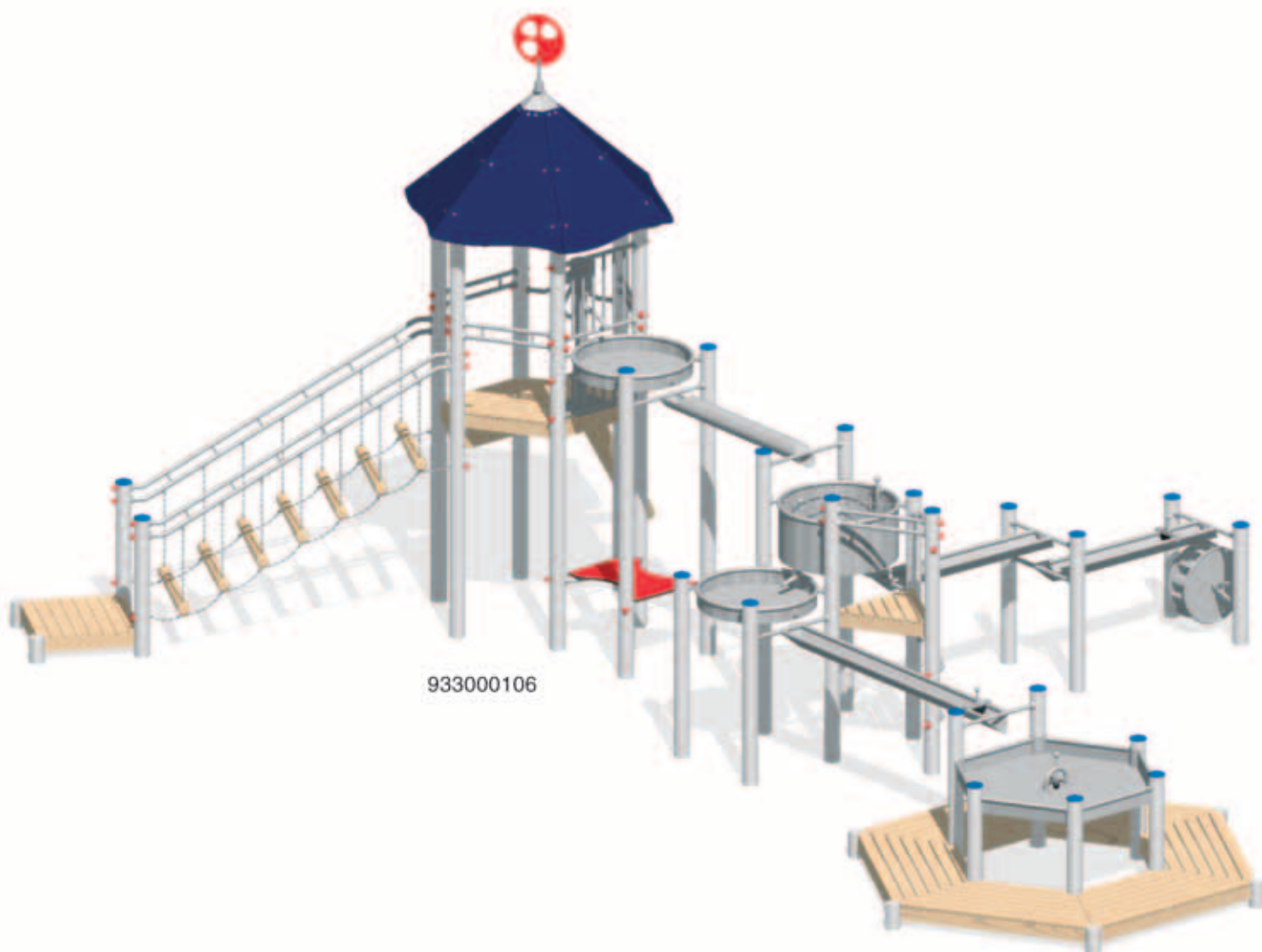
Unternehmensberatung Dr. Riechey

Beratung für die Camping- und Freizeitbranche

Holstenstr. 15 · 25335 Elmshorn
 Tel. 0 41 21 - 2 52 52 · Fax 0 41 21 - 2 58 67
 E-Mail: info@dr-riechey.de

Wir beraten seit 18 Jahren vorwiegend mittelständische Unternehmen, darunter eine Vielzahl von Campingplatzunternehmen. Dr. Riechey ist Mitglied des Vorstands des VCFMV-Verband der Camping- und Freizeitbetriebe MV und ist nicht zuletzt durch eigenes Engagement bei der Haveltourist-Gruppe mit der Branche bestens vertraut.

*Durch Qualität -
mehr Freude am Spiel*



933000106

Wasser ist ein natürliches Element und bei den Kindern ebenso beliebt wie Sand. Wenn sie gleichzeitig mit Wasser und Sand nach Herzenslust spielen können, dient dies in hervorragender Weise dazu, die Fantasie und die kreativen Kräfte des Kindes zu entfalten.

Um dies ungestört zu ermöglichen, bieten wir die beliebtesten Wasserspielgeräte in einer ungewöhnlich robusten und sicheren Gebrauchsqualität an. Das umfangreiche Angebot lässt für jeden Spielraum eine sinnvolle Gerätezusammenstellung und Anordnung für vergnügliche Wasserspiele zu.

Wir stellen vom 14. bis 16. September 2005 auf der Messe „Play & Leisure“ in Friedrichshafen aus. Halle A 3



Kaiser & Kühne Freizeitgeräte

Im Südloh 5

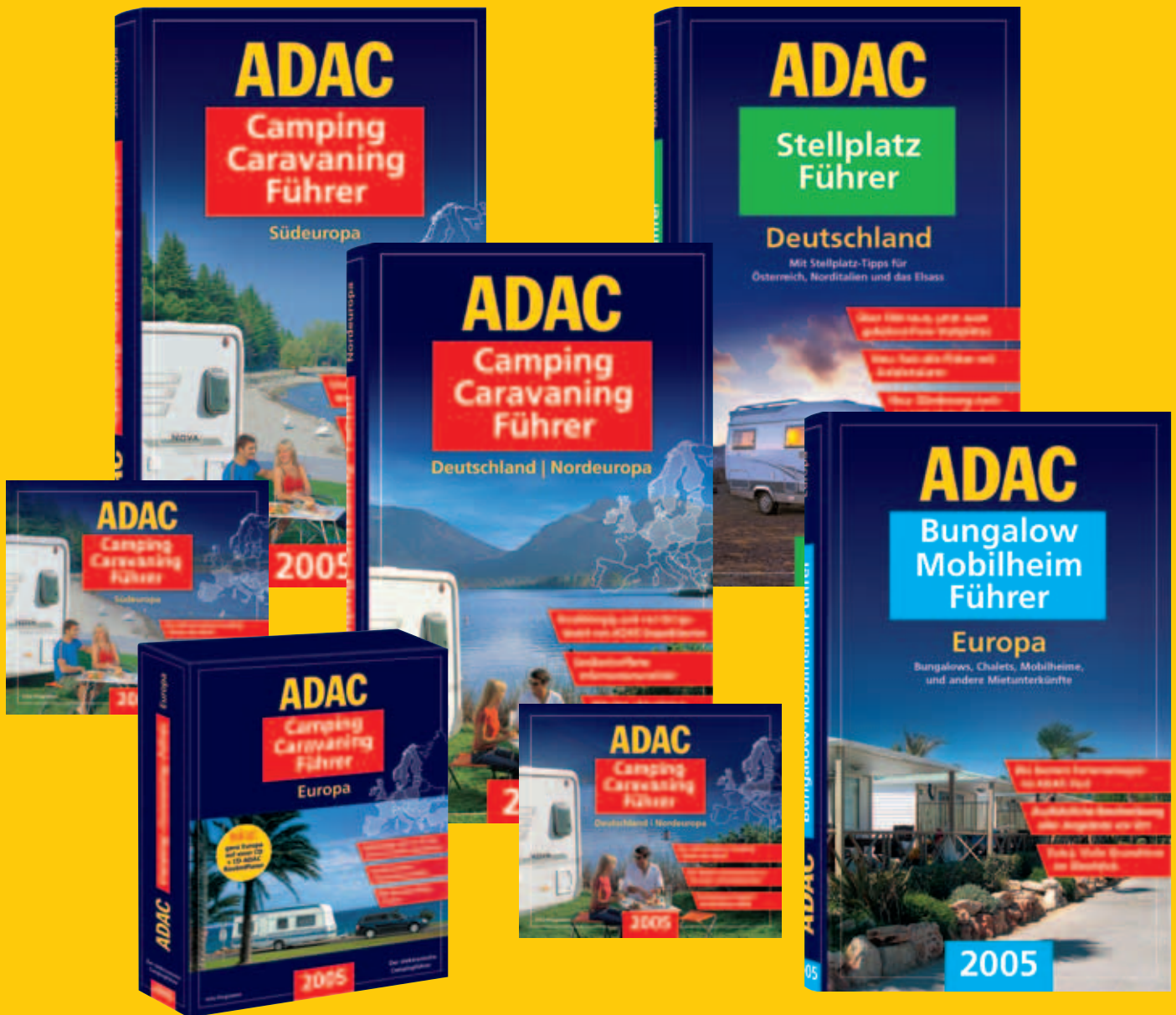
27324 Eystруп

www.kaiser-kuehne-play.com

Tel. 04254/93150

Fax 04254/931524

Garanten für Ihren Erfolg!



INFORMATION:

**ADAC Camping-
Caravanning-Führer**

**Redaktion
und Anzeigenabteilung
81365 München
Fax: (0 89) 76 76-28 36**

